

4. 交通体系

(1) 道路

道路は、人や物の移動を円滑に行うための根幹的施設であり、本市の道路網は、北海道縦貫自動車道、一般国道を基幹として、これらに連絡する道道や市道などにより構成されています。

ア. 高速自動車国道

本市には、東西に横断する北海道縦貫自動車道が開通しています。

路線名	延長(m)	舗装済(m)	舗装率(%)
北海道縦貫自動車道	21,500	21,500	100.0

(平成21年4月1日現在 伊達市域分)

イ. 国道

本市には、一般国道37号、453号、276号の3路線があります。

路線名	延長(m)	舗装済(m)	舗装率(%)
一般国道37号	21,557	21,557	100.0
一般国道453号	(伊達) 4,437	4,437	100.0
	(大滝) 15,300	15,300	100.0
一般国道276号	15,000	15,000	100.0
計	56,294	56,294	100.0

(平成21年4月1日現在 伊達市域分)

ウ. 道道

本市には、国道及び市道を連絡する道道が11路線あります。

路線名	延長(m)	舗装済(m)	舗装率(%)
伊達インター線	1,461	1,461	100.0
有珠停車場線	56	56	100.0
長和停車場線	257	257	100.0
伊達紋別停車場線	931	931	100.0
稀府停車場線	509	509	100.0
滝之町伊達線	8,154	8,154	100.0
南黄金長和線	9,598	12,215	100.0
上長和萩原線	11,185	7,356	61.7
洞爺湖公園線	759	759	100.0
白老大滝線	7,600	7,600	100.0
清原喜茂別線	3,400	3,400	100.0
計	約 43,910	40,081	90.2

(平成21年4月1日現在 伊達市域分)

エ. 市 道

市道は、国道及び道道などに連絡する道路であり、その内容は、市街地の交通緩和を図るための都市計画道路と地域住民の暮らしを支える生活道路、さらには自転車歩行者専用道路などがあります。

区 分	路 線 数			延 長(m)		舗装済延長(m)		舗装率
	伊達							
幹 線 1 級道	伊達	30	35	57,914.3	76,237.2	50,078.0	68,078.9	89.3 %
	大滝	5		18,295.9		18,000.9		
幹 線 2 級道	伊達	27	34	53,243.6	70,905.0	31,408.8	45,732.6	64.5 %
	大滝	7		17,661.4		14,323.8		
その他	伊達	821	913	326,694.8	403,724.6	152,446.1	177,804.6	44.0 %
	大滝	92		77,029.8		25,358.5		
自動車 歩行者 専用道	伊達	15	17	7,327.9	13,025.0	7,106.7	12,803.8	98.3 %
	大滝	2		5,697.1		5,697.1		
計	伊達	893	999	445,207.6	563,891.8	241,039.6	304,419.9	54.0 %
	大滝	106		118,684.2		63,380.3		

(平成21年4月1日現在)

・幹線1級道

地方生活圏及び大都市圏域の基幹的道路網を形成するために必要な道路です。

・幹線2級道

幹線1級道以上の道路を補完し、基幹道路網の形成に必要な道路です。

・その他

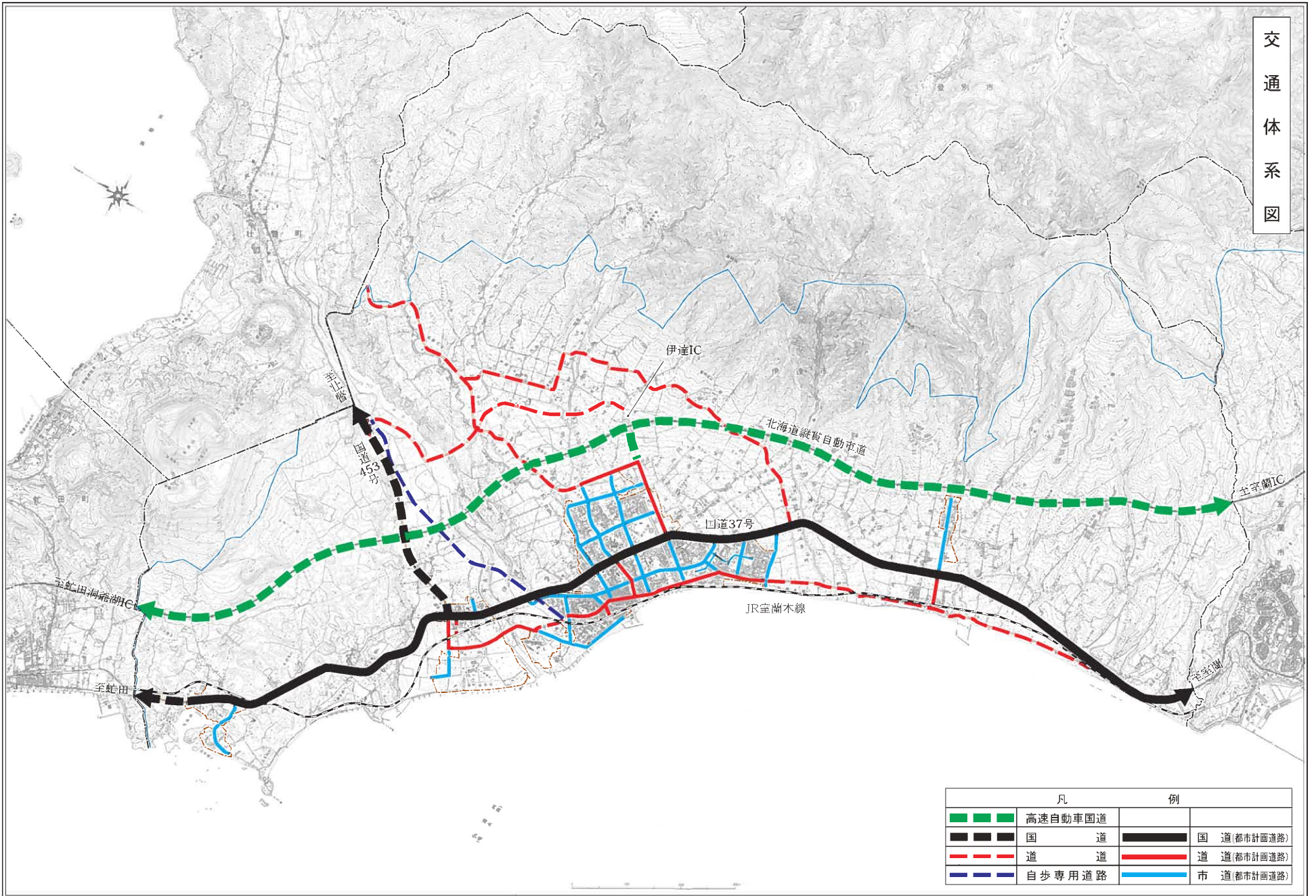
上記、幹線1級道及び幹線2級道以外の道路です。

オ. 都市計画道路

名 称		当 初 計 画	最 終 計 画	延 長 (m)	代 表 幅 員 (m)	車 線 の 数	国 道 及 び 道 道
番 号	路 線 名	決 定 年 月 日	決 定 年 月 日				
3・3・207	一般国道37号線	S37. 3. 13	H14. 3. 26	32,840	24	4	一般国道37号 (市内延長19,450m)
3・4・101	南大通	S37. 3. 13	H12. 3. 7	3,860	18	2	
3・4・102	錦大通	S37. 3. 13	H20. 2. 29	3,300	16	2	道道南黄金長和線、道道伊達級別停車場線
3・4・103	停車場通	S37. 3. 13	H13. 10. 16	400	16	2	道道伊達級別停車場線
3・4・104	末永梅本通	S43. 9. 12	H14. 8. 23	3,370	18	2	
3・4・105	末永中通	S47. 10. 21	H13. 10. 16	1,520	16	2	
3・4・106	舟岡中通	S37. 3. 13	H13. 10. 16	850	18	2	
3・4・107	舟岡1号通	S37. 3. 13	H13. 10. 16	1,230	16	2	道道南黄金長和線
3・4・108	舟岡2号通	S47. 10. 21	H13. 10. 16	720	16	2	
3・4・109	裏萩通	S43. 9. 12	H13. 10. 16	1,090	16	2	
3・4・110	長和北通	S47. 10. 21	H14. 3. 26	260	20	2	一般国道453号
3・4・111	アトリ通	S47. 10. 21	H13. 10. 16	1,270	16	2	道道有珠停車場線
3・4・112	古平通	S43. 9. 12	H13. 10. 16	1,970	16	2	道道稀府停車場線
8・7・101	舟岡1号特専道	S51. 9. 9	S51. 9. 9	520	6	-	
8・7・102	舟岡2号特専道	S51. 9. 9	S51. 9. 9	410	6	-	
8・7・103	舟岡3号特専道	S51. 9. 9	S51. 9. 9	520	6	-	
3・4・113	末永西通	S55. 2. 9	H20. 6. 9	760	18	2	
3・4・114	山下長和通	S55. 2. 9	H14. 11. 22	2,840	20	2	道道南黄金長和線
3・4・115	長和東通	S55. 2. 9	H13. 10. 16	370	16	2	
3・5・116	西浜通	S55. 2. 12	H13. 10. 16	1,100	13	2	
3・2・117	インター通	S58. 3. 14	H13. 10. 16	1,450	30	4	道道伊達インター線、道道滝之町伊達線
3・4・118	青柳通	S60. 1. 7	H13. 10. 16	620	16	2	
3・4・119	伊達街道	H 2. 6. 4	H13. 10. 16	780	16	2	道道伊達級別停車場線
3・4・120	泉丁通	H 6. 3. 11	H13. 10. 16	1,100	21	2	道道滝之町伊達線
3・4・121	長和農社通	H 8. 10. 1	H14. 11. 22	1,380	21	2	道道南黄金長和線
3・4・122	竹原通	H 9. 3. 28	H20. 6. 9	1,480	18	2	
3・4・123	嘉三門坂通	H 9. 3. 28	H13. 10. 16	920	18	2	
合 計				66,930			

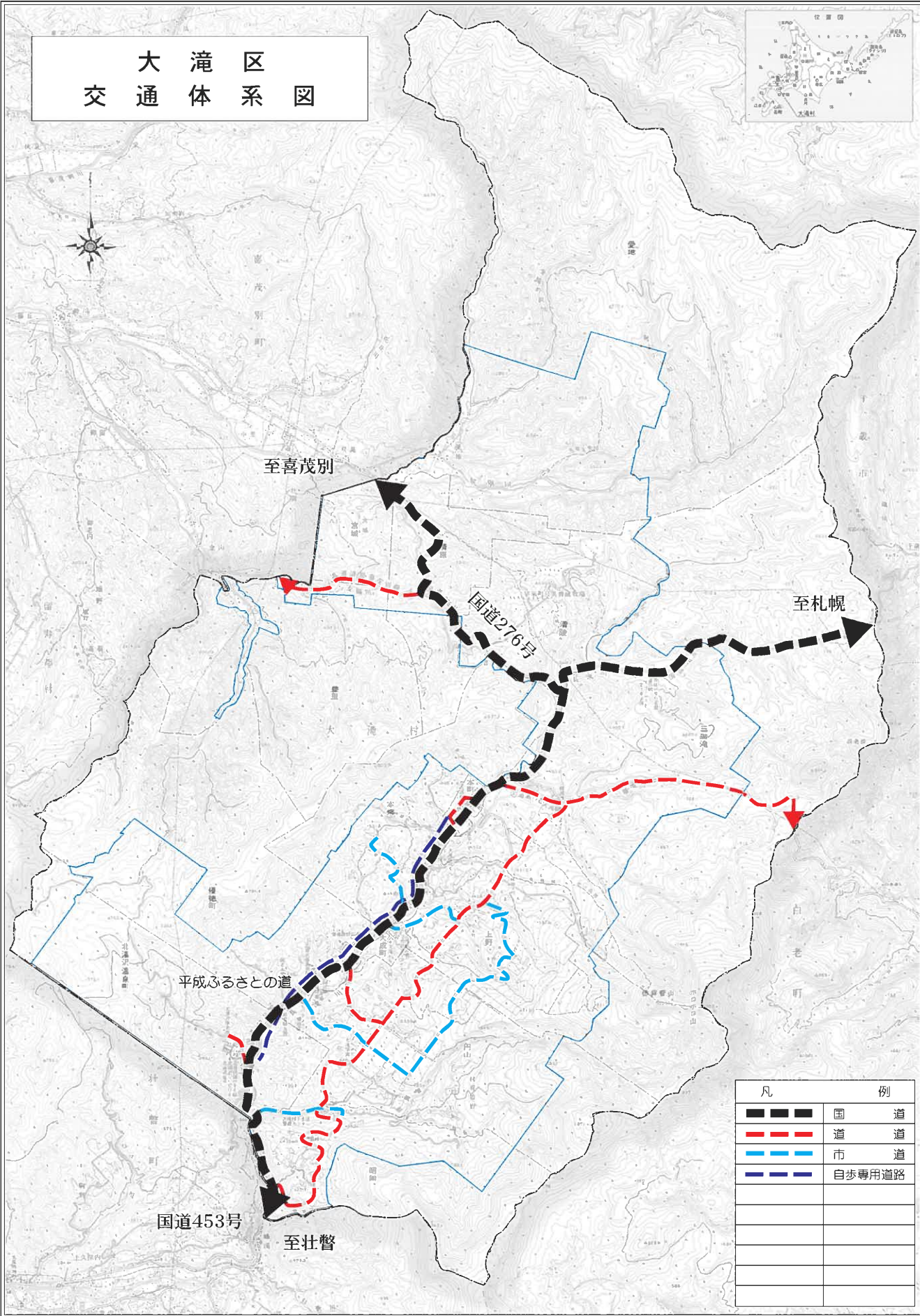
(平成22年4月1日現在)

交通体系图



凡		例	
	高速自動車国道		国道(都市計画道路)
	国道		市道(都市計画道路)
	自歩専用道路		市道(都市計画道路)

大滝区 交通体系図



凡	例
	国道
	道道
	市道
	自歩専用道路