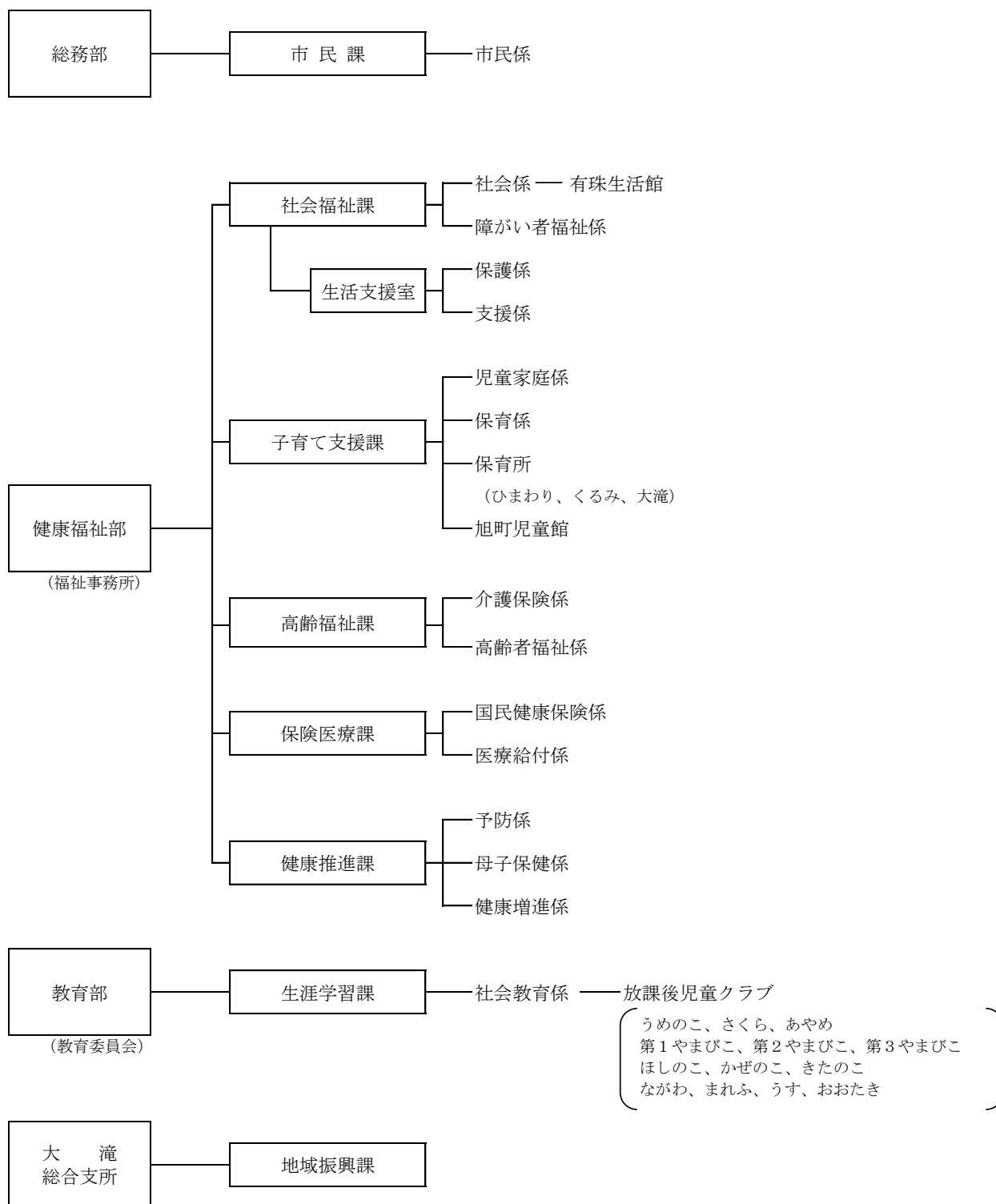


# 第1 市の組織及び予算決算

(平成31年4月1日現在)

## 1 市の組織 (関係部分のみ抜粋)



2 平成30年度 歳出予算決算額(関係部分のみ抜粋)

【 一般会計 】

区 分		予算額(円)	決算額(円)	主 な 事 業 内 訳 (円)	
歳 出 合 計		18,948,863,711	17,813,584,412		
款	3 民生費	4,824,978,000	4,616,560,609		
項	1 社会福祉費	2,459,432,000	2,376,477,628		
目	1 社会福祉総務費	72,633,000	70,788,324	戦没者追悼式経費	280,956
				社会福祉施設維持管理費	91,418
				伊達市民生委員児童委員協議会運営費補助金	8,611,740
				伊達市社会福祉協議会補助金	48,522,018
目	2 障がい者福祉費	1,672,343,000	1,623,485,252	地域生活支援事業	32,722,275
				福祉タクシー等利用助成費	2,812,350
				特別障害者手当等給付費	13,364,830
				自立支援給付費	1,461,289,902
				障害児通所給付費	98,268,737
目	3 国民年金事務費	205,000	198,627		
目	4 生活環境施設整備事業費	862,000	711,421	生活館維持管理費	501,276
目	5 医療助成費	167,600,000	138,905,715	重度心身障がい者医療助成費	91,258,224
				ひとり親家庭等医療助成費	12,677,471
				子ども医療助成費	33,561,585
				児童生徒医療助成費	568,780
				養育医療給付事業費	609,833
目	6 後期高齢者医療費	542,389,000	542,388,289	北海道後期高齢者医療広域連合負担金	542,388,289
目	2 児童福祉費	1,270,258,000	1,255,550,349		
目	1 児童福祉総務費	613,807,000	609,190,737	幼稚園就園奨励費補助金	13,974,120
				児童手当支給事業	425,450,000
				児童扶養手当給付費	164,115,850
目	2 保育所費	643,666,000	634,763,699	保育所運営管理費	31,879,432
				地域子育て支援拠点施設運営管理委託料	14,530,000
				子どものための教育・保育給付費負担金	544,043,450
				民間保育所障がい児保育事業補助金	24,997,000
目	3 児童館費	12,785,000	11,595,913	児童館運営管理費	1,589,463
				民間児童館運営費補助金	10,000,550
目	3 生活保護費	849,512,000	747,482,767		
目	1 生活保護総務費	58,249,000	57,893,177	生活保護適正実施推進事業	1,961,952
				生活保護システム改修経費	2,268,000
目	2 扶助費	791,263,000	689,589,590	生活扶助費	172,124,673
				住宅扶助費	56,678,934
				教育扶助費	1,555,104
				医療扶助費	438,394,645
				介護扶助費	8,652,621
				その他扶助費	2,691,917
				施設事務費	9,391,696
				就労自立給付金	0
				進学準備給付金	100,000

区 分		予算額(円)	決算額(円)	主 な 事 業 内 訳 (円)	
	4 老人福祉費	245,776,000	237,049,865		
	目 1 老人福祉総務費	36,731,000	33,528,788	低所得者利用者負担対策事業	1,570,000
				生きがい活動支援事業	1,070,665
				生活支援事業	1,514,279
			高齢者福祉バス委託料	756,000	
			生活管理指導等短期宿泊事業	269,360	
			老人クラブ運営費補助金	2,489,300	
	2 老人扶助費	156,243,000	152,340,822	長寿祝金支給事業	287,884
			高齢者等緊急通報サービス事業	4,758,291	
			高齢者日常生活用具給付等事業	19,460	
			老人福祉施設入所者措置費	147,254,043	
	3 老人ホーム費	52,802,000	51,180,255	養護老人ホーム運営管理委託料	46,557,855
			養護老人ホーム中庭デッキ改修工事	4,622,400	
款	4 衛生費	811,109,000	708,638,794		
項	1 保健衛生費	590,309,000	503,987,068		
目	1 保健衛生総務費	285,472,000	243,367,054	一次救急医療確保対策事業委託料	40,750,840
			広域救急医療対策事業負担金	6,077,000	
			小児救急医療支援事業負担金	1,748,000	
			周産期医療確保事業負担金	8,179,000	
			伊達赤十字病院への補助金	151,950,973	
			伊達赤十字看護専門学校運営費補助金	15,000,000	
			伊達市看護師等修学資金貸付金	13,600,000	
	2 予防費	119,186,000	89,717,859	予防接種経費	88,844,369
	3 健康管理費	79,525,000	70,636,166	各種健康診査事業	15,615,311
			健康増進事業	43,237,344	
			がん検診推進事業	1,794,742	
款	9 教育費	1,931,169,000	1,829,399,201		
項	4 社会教育費	367,643,000	343,960,698		
目	2 生涯学習推進費	36,721,000	29,499,295	放課後児童クラブ運営事業	20,916,353

【 特別会計 】

区 分	予算額(円)	決算額(円)	主 な 事 業 内 訳 (円)	
国民健康保険	4,937,899,000	4,473,982,368	一般被保険者療養給付費	2,662,367,784
			退職被保険者等療養給付費	16,735,584
			高額療養費（一般・退職）	441,729,109
介護保険	3,636,113,000	3,393,292,614	介護サービス等諸費	2,715,233,761
			介護予防サービス等諸費	114,417,302
			高額介護サービス等費	85,597,395
			特定入所者介護サービス等費	154,999,440
			介護予防事業費	107,853,253