

6 職員数の状況

(1) 部門別職員数の状況と主な増減理由

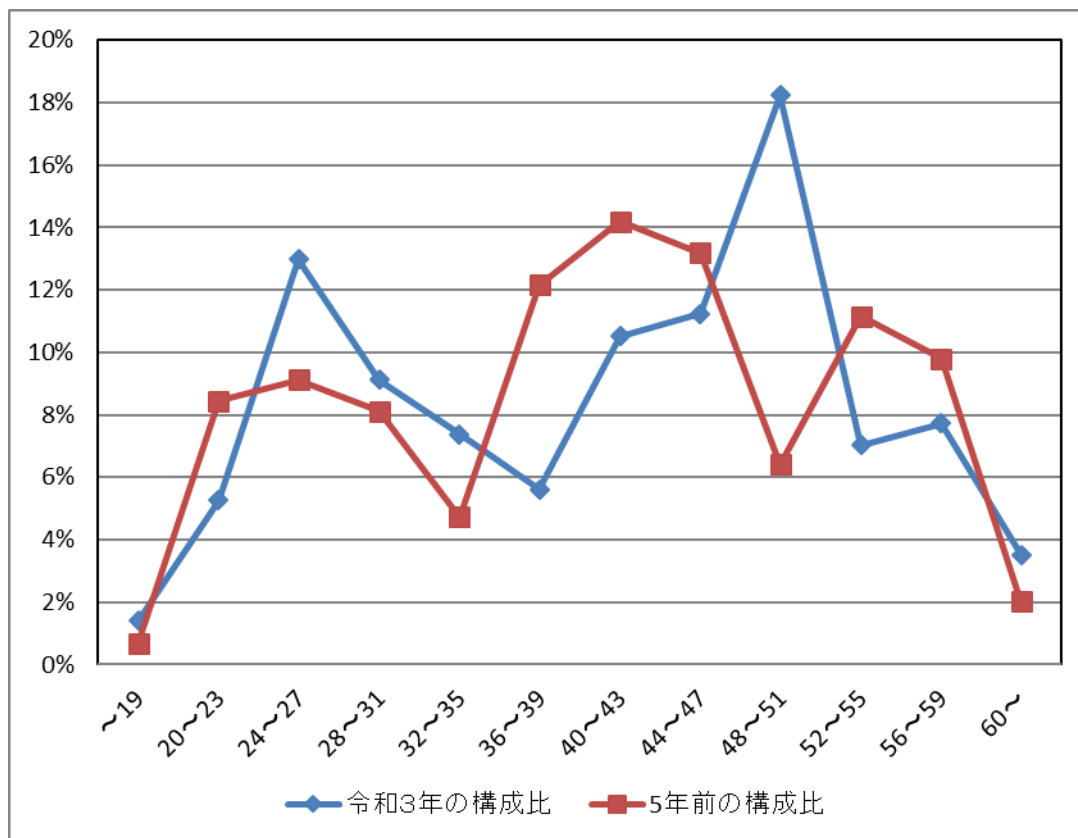
(各年4月1日現在)

部 門		区 分	職員数 (人)		対前年 増減数	主 な 増 減 理 由
			令和2年	令和3年		
普 通 会 計 部 門	一 般 行 政 部 門	議 会	5	5	0	組織体制の見直しなどによる増員 組織体制の見直しなどによる増員 組織体制の見直しなどによる減員
		総 務	65	66	1	
		税 務	18	19	1	
		民 生	63	62	△1	
		衛 生	21	21	0	
		労 働	1	1	0	
		農林水産	20	20	0	
		商 工 土 木	6 27	6 27	0 0	
	小 計	226	227	1	(参考) 人口1万当たり職員数 67.95人 (類似団体の人口1万当たりの職員数) 80.99人	
	教育部門		32	29	△3	組織・機構改革に伴う増員
小 計		258	256	△2	(参考) 人口1万当たり職員数 76.63人 (類似団体の人口1万当たりの職員数) 104.30人	
公 営 企 業 等	会 計 部 門	水 道	11	9	△2	組織体制の見直しなどによる減員
		下 水 道	7	6	△1	組織体制の見直しなどによる減員
		そ の 他	15	14	△1	組織体制の見直しなどによる減員
	小 計	33	29	△4		
合 計		291 〔347〕	285 〔347〕	△6	(参考) 人口1万当たり職員数 85.31人	

(注) 1 職員数は一般職に属する職員数である。

2 [] 内は、伊達市職員定数条例による定数の合計である。

(2) 年齢別職員構成の状況 (令和3年4月1日現在)



区分	20歳未満	20歳~23歳	24歳~27歳	28歳~31歳	32歳~35歳	36歳~39歳	40歳~43歳	44歳~47歳	48歳~51歳	52歳~55歳	56歳~59歳	60歳以上	計
職員数	4人	15人	37人	26人	21人	16人	30人	32人	52人	20人	22人	10人	285人

(3) 職員数の推移

(単位: 人・%)

部門別	28年	29年	30年	31年	2年	3年	過去5年間の増減数(率)
一般行政	235	237	231	228	226	227	△8 (△3.4%)
教育	28	31	30	32	32	29	1 (3.6%)
普通会計計	263	268	261	260	258	256	△7 (△2.7%)
公営企業等会計計	34	35	35	34	33	29	△5 (△14.8%)
総合計	297	303	296	294	291	285	△12 (△4.1%)

- (注) 1 各年における定員管理調査において報告した部門別職員数。
 2 合併した団体にあつては、合併前の年については合併前の旧団体の合計職員数。