

6 職員数の状況

(1) 部門別職員数の状況と主な増減理由

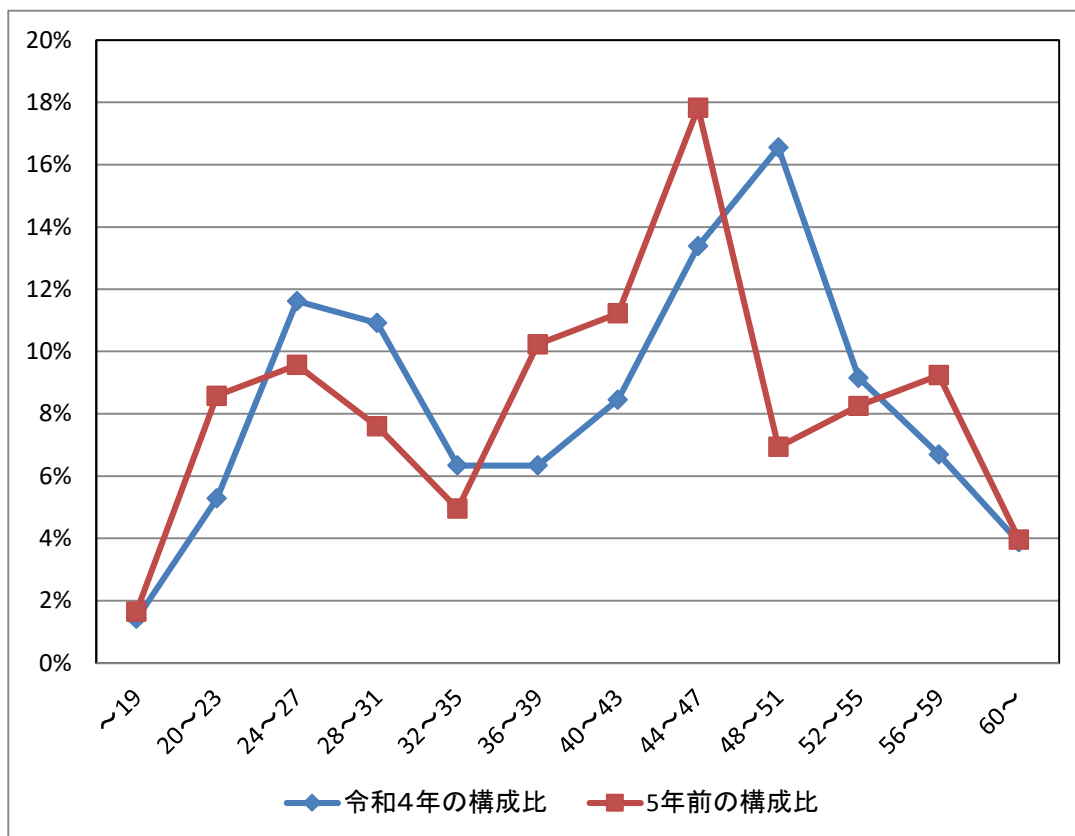
(各年4月1日現在)

部 門		区 分	職員数 (人)		対前年 増減数	主 な 増 減 理 由
			令和3年	令和4年		
普 通 会 計 部 門	一 般 行 政 部 門	議 会	5	5	0	組織体制の見直しなどによる増員 組織体制の見直しなどによる増員 組織体制の見直しなどによる減員
		総 務	66	66	0	
		税 務	19	19	0	
		民 生	62	62	0	
		衛 生	21	20	△1	
		労 働	1	1	0	
		農林水産	20	20	0	
		商 工	6	7	1	
		土 木	27	27	0	
		小 計	227	227	0	(参考) 人口1万当たり職員数 68.99人 (類似団体の人口1万当たりの職員数) 82.56人
	教育部門	29	28	△1	組織・機構改革に伴う増員	
	小 計	256	255	△1	(参考) 人口1万当たり職員数 77.51人 (類似団体の人口1万当たりの職員数) 106.19人	
公 営 企 業 等	会 計 部 門	水 道	9	9	0	組織体制の見直しなどによる減員
		下 水 道	6	7	1	組織体制の見直しなどによる減員
		そ の 他	14	13	△1	組織体制の見直しなどによる減員
		小 計	29	29	0	
合 計			285 〔347〕	284 〔347〕	△1	(参考) 人口1万当たり職員数 86.32人

(注) 1 職員数は一般職に属する職員数である。

2 [] 内は、伊達市職員定数条例による定数の合計である。

(2) 年齢別職員構成の状況 (令和4年4月1日現在)



区分	20歳未満	20歳~23歳	24歳~27歳	28歳~31歳	32歳~35歳	36歳~39歳	40歳~43歳	44歳~47歳	48歳~51歳	52歳~55歳	56歳~59歳	60歳以上	計
職員数	4人	15人	33人	31人	18人	18人	24人	38人	47人	26人	19人	11人	284人

(3) 職員数の推移

(単位: 人・%)

部門別 \ 年度	29年	30年	31年	2年	3年	4年	過去5年間の増減数(率)
一般行政	237	231	228	226	227	227	△10 (△4.2%)
教育	31	30	32	32	29	28	△3 (9.7%)
普通会計計	268	261	260	258	256	255	△13 (△4.9%)
公営企業等会計計	35	35	34	33	29	29	△6 (△17.1%)
総合計	303	296	294	291	285	284	△19 (△6.3%)

- (注) 1 各年における定員管理調査において報告した部門別職員数。
 2 合併した団体にあつては、合併前の年については合併前の旧団体の合計職員数。