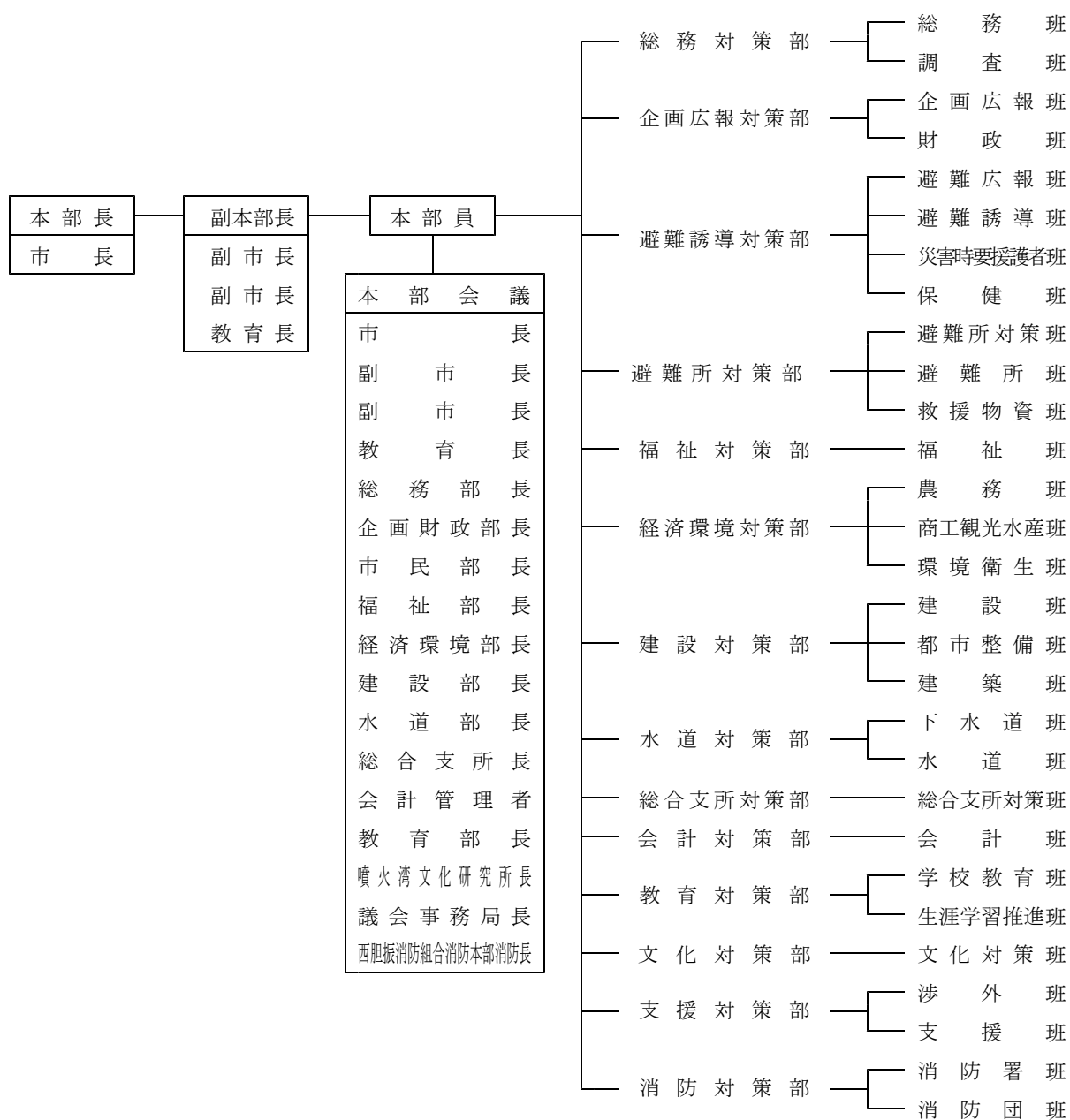


伊達市災害対策本部組織図



1. 市長は、災害対策本部を設置する場合は、あらかじめ、消防管理者の同意を得て防災活動に従事する西胆振消防組合の職員のうち、伊達市に在る消防本部又は消防署に在勤する職員を伊達市職員に併任する。

伊達市災害対策本部事務分掌

部	班	担当課	事務分掌
総務対策部 部長： 総務部長	総務班 班長： 総務課長	総務課 職員課 大滝総合支所 住民福祉課	<ol style="list-style-type: none"> 1 本部の庶務に関する事。 2 本部会議に関する事。 3 市防災会議その他関係機関との連絡に関する事。 4 自衛隊の派遣要請の依頼に関する事。 5 気象予警報等情報の受理及び伝達に関する事。 6 応急救助及び復旧対策の調整に関する事。 7 災害記録及び防災記録の総括に関する事。 8 被害状況調査の取りまとめの総括及び報告に関する事。 9 庁舎の電力及び通信連絡機能の確保に関する事。 10 各部との連絡調整に関する事。 11 職員の災害動員計画に関する事。 12 職員の非常招集に関する事。 13 災害対策従事者の公務災害補償に関する事。 14 災害応急対策に従事している者に対する災害用装備品等の貸与並びに給食及び寝具の調達供給に関する事。 15 支援活動団体等の配備調整に関する事。 16 労務供給対策に関する事。 17 災害時の車両確保及び配車に関する事。 18 被災者及び災害応急対策従事者の輸送に関する事。 19 インターネット等による情報の収集、伝達に関する事。 20 被災者の救出及び死体の捜索の調整に関する事。 21 その他、他部・班に属しない事項に関する事。
	調査班 班長： 税務課長	税務課	<ol style="list-style-type: none"> 1 一般的災害（人的被害、住家被害、非住家被害）状況の調査に関する事。 2 災害に伴う税の減収見込額等の把握に関する事。 3 被災者の税の減免に関する事。
企画広報対策部 部長： 企画財政 部長	企画広報班 班長： 企画課長	企画課 住んでみたい まちづくり課 情報政策課	<ol style="list-style-type: none"> 1 地域住民等からの災害に関する情報の受付に関する事。 2 災害に対する相談、苦情等の処理に関する事。 3 被災者相談所に関する事 4 災害資料、災害写真等の収集発表に関する事。 5 災害情報の広報に関する事。 6 報道機関との連絡調整に関する事。 7 国、道その他関係機関への陳情等の調整に関する事。 8 災害復旧と総合計画の調整に関する事。 9 災害統計に関する事。
	財政班 班長： 財政課長	財政課	<ol style="list-style-type: none"> 1 災害応急物品の調達に関する事。 2 公有財産の被害調査及び応急対策に関する事。 3 被害状況の把握及び記録に関する事。

			<ul style="list-style-type: none"> 4 災害対策の予算措置に関すること。 5 災害応急対策及び災害復旧に要する資金計画に関すること。
避難誘導対策部 部長： 市民部長	避難広報班 班長： 市民生活 課 長	市民生活課 大滝総合支所 住民福祉課	<ul style="list-style-type: none"> 1 住民自治組織との連絡及び協力要請に関すること。 2 住民に対する警報、避難の勧告、避難の指示等の伝達に関すること。 3 災害時の人口、世帯数の調査に関すること。
	避難誘導班 班長： 保険医療 課 長	保険医療課 大滝総合支所 住民福祉課	<ul style="list-style-type: none"> 1 住民の避難誘導に関すること。 2 避難者の輸送に関すること。 3 避難状況の記録及び報告に関すること。 4 行方不明者の捜索に関すること。
	災害時 要援護者班 班長： 高齢福祉 課 長	社会福祉課 児童家庭課 高齢福祉課 大滝総合支所 住民福祉課	<ul style="list-style-type: none"> 1 災害時要援護者の避難誘導に関すること。 2 災害時要援護者の輸送に関すること。 3 社会福祉施設の被害状況の把握及び災害対策に関すること。 4 独居老人、障害者の安否確認や健康状態の把握に関すること。
	保健班 班長： 保健センター 所 長	保健センター 大滝総合支所 住民福祉課	<ul style="list-style-type: none"> 1 被災者の健康管理に関すること。 2 被災者の医療及び助産に関すること。 3 災害時の防疫に関すること。 4 衛生資材の確保及び配布に関すること。 5 医薬品等の輸送に関すること。 6 医療救護所の開設、運営に関すること。 7 医療機関との連絡調整に関すること。
避難所対策部 部長： 教育部長	避難所対策班 班長： 学校教育 課 長	学校教育課 建築課 環境衛生課 保健センター 大滝総合支所 住民福祉課	<ul style="list-style-type: none"> 1 避難所の設置及び統括に関すること。 2 避難者の受入れ及び記録の統括に関すること。 3 避難所状況の記録の統括に関すること。 4 避難者情報、避難所状況の報告に関すること。 5 主食、副食等及び生活必需品の調達に関すること。 6 被災者の炊き出し及び食料の給与に関すること。 7 被服、寝具その他生活必需品の給与に関すること。 8 応急仮設住宅の入退去及び管理に関すること。 9 避難所の設備の設置に係る調整に関すること。 10 避難所施設における仮設トイレの設置に係る調整に関すること。 11 避難所の衛生対策に関すること。
	避難所班 班長： 担当職員 代 表	関係課職員	<ul style="list-style-type: none"> 1 避難所の管理及び運営に関すること。 2 避難者の受け入れ及び記録に関すること。 3 避難状況の記録に関すること。
	救援物資班 班長：	税 務 課	<ul style="list-style-type: none"> 1 救援物資の仕分けに関すること。

資料3 災害対策本部の組織（四市町）

	税務課長		
福祉対策部 部長： 福祉部長	福祉班 班長： 社会福祉 課長	社会福祉課 児童家庭課 高齢福祉課	<ol style="list-style-type: none"> 1 救助法に基づく救助の実施の総括に関する事。 2 被災者の救護に関する事。 3 ボランティアに係る調整に関する事。 4 被災者に対する生活保護に関する事。 5 被災者に関する見舞金に関する事。
経済環境 対策部 部長： 経済環境 部長	農務班 班長： 農務課長	農務課 大滝総合支所 産業建設課 みどり自然課	<ol style="list-style-type: none"> 1 災害時の農林関係機関への情報伝達及び調整に関する事。 2 農林業の被害調査及び応急対策に関する事。 3 被災農家の援護対策に関する事。 4 農業災害補償に関する事。 5 被災地の病虫害防除に関する事。 6 被災地の家畜の防疫に関する事。 7 家畜飼料の応急対策に関する事。 8 農業用施設・治山施設の被害調査及び復旧対策に関する事。 9 所管する施設の災害対策に関する事。
	商工観光 水産班 班長： 商工観光 水産課長	商工観光 水産課 大滝総合支所 産業建設課	<ol style="list-style-type: none"> 1 災害時の水産関係機関への情報伝達及び調整に関する事。 2 水産業の被害調査及び復旧対策に関する事。 3 被災漁家の援護対策に関する事。 4 津波警報等発令時における漁民対策に関する事。 5 漁港区域内の被害調査及び応急対策に関する事。 6 漁港区域内の災害復旧対策に関する事。 7 災害時の観光施設等への情報伝達及び調整に関する事。 8 商工業の被害調査に関する事。 9 被災商工業者の援護対策に関する事。 10 被災中小企業の振興に関する事。 11 観光施設の被害調査及び復旧対策に関する事。
	環境衛生班 班長： 環境衛生 課長	環境衛生課 大滝総合支所 住民福祉課	<ol style="list-style-type: none"> 1 死体の処理及び埋葬に関する事。 2 災害時の清掃に関する事。 3 災害時の公害防止対策に関する事。 4 ペットの避難対策及び救護の連絡調整に関する事。
建設対策部 部長： 建設部長	建設班 班長： 建設課長	建設課 大滝総合支所 産業建設課	<ol style="list-style-type: none"> 1 土木関係の被害調査に関する事。 2 道路、河川、橋、堤防等の保護及び応急対策に関する事。 3 水防警戒区域の警戒巡視に関する事。 4 応急対策に必要な資機材等の調達、配分並びに保管、輸送に関する事。 5 障害物の除去に関する事。 6 公共土木施設の災害対策に関する事。 7 浸水防止対策に関する事。

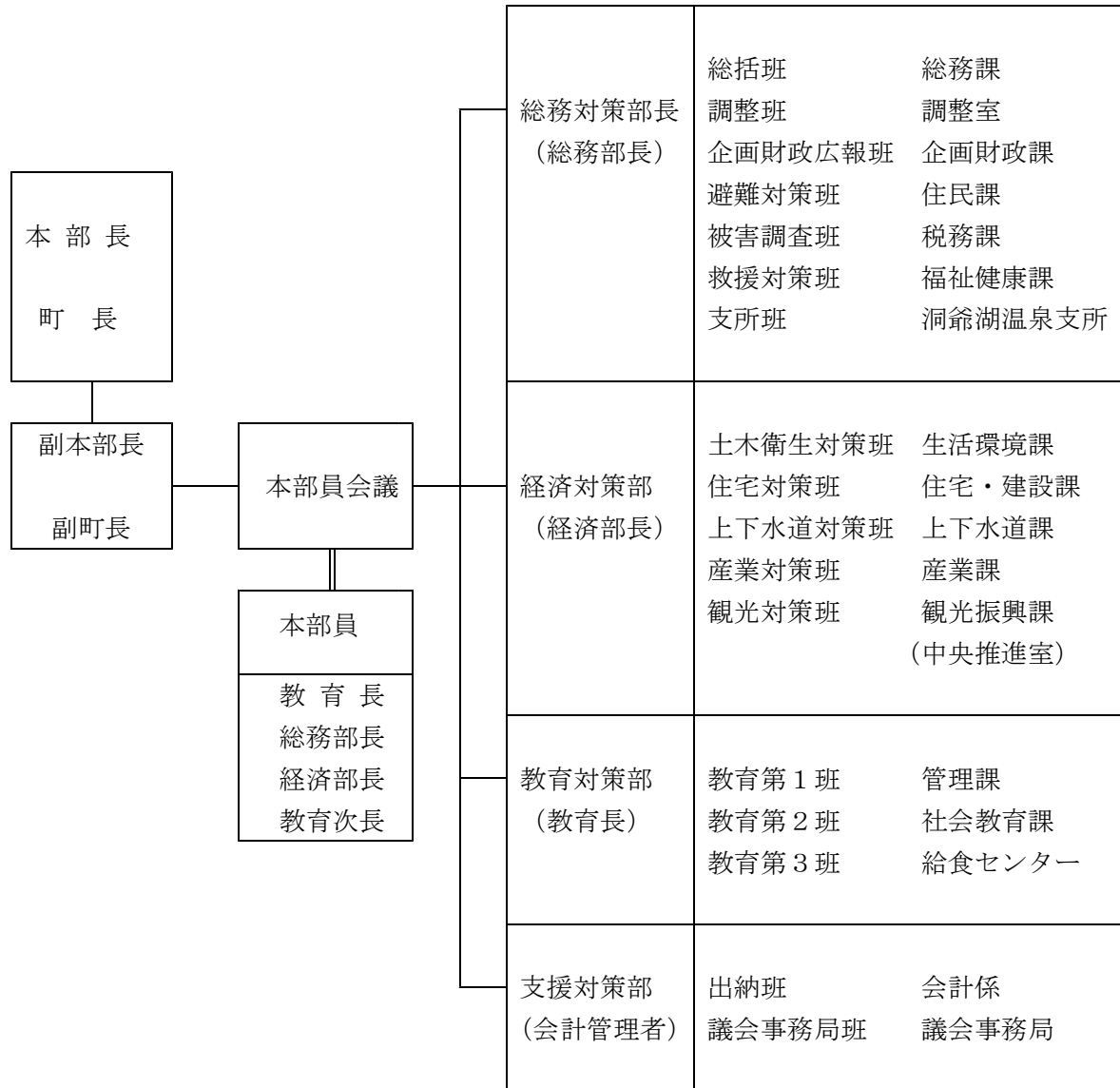
			8 泥流対策に関すること。
	都市整備班 班長： 都市整備 課 長	都市整備課	1 都市計画関係施設の災害対策に関すること。 2 都市計画関係施設の被害調査及び応急対策に関すること。 3 被災地の復旧に伴う都市計画の立案及び実施に関すること。
	建築班 班長： 建築課長	建築課	1 公共施設（建築物）の被害調査及び応急対策に関すること。 2 被災公営住宅に関すること。 3 災害住宅融資に関すること。 4 応急危険度判定士による被災建築物の応急危険度判定に関すること。 5 被災地における建築制限に関すること。 6 被災住宅の応急修理に関すること。 7 応急仮設住宅の設置に関すること。 8 仮設避難所の設営に関すること。
水道対策部 部長： 水道部長	下水道班 班長： 下水道課長	下水道課	1 下水道施設の災害対策に関すること。 2 下水道施設の被害調査及び応急対策に関すること。
	水道班 班長： 水道課長	水道課	1 水道施設の災害対策に関すること。 2 水道施設の被害調査及び応急対策に関すること。 3 被災地における飲料水の確保及び輸送に関すること。
総合支所 対策部 部長： 総合支所長	総合支所対策班 班長： 住民福祉 課 長	住民福祉課 産業建設課 みどり自然課	1 所管する施設の災害対策に関すること。 2 大滝区における災害対策に関すること。 3 本部長の指示による各班の業務支援に関すること。
会計対策部 部長： 会計管理者	会計班 班長： 会計課長	会計課	1 義援金の保管に関すること。 2 各班の応援に関すること。
教育対策部 部長： 教育部長	学校教育班 班長： 学校教育 課 長	学校教育課 さくら幼稚園	1 学校施設の災害対策に関すること。 2 学校施設の被害調査及び、応急対策に関すること。 3 災害時の応急教育対策及び教職員の動員に関すること。 4 学校長に対する避難の勧告、指示等の伝達に関すること。 5 被災した児童及び生徒に対する学用品等の給与に関する こと。 6 学校施設における避難所の設置の協力に関すること。
	生涯学習推進班 班長： 生涯学習 推進課長	生涯学習 推進課 図書館	1 社会教育施設の災害対策に関すること。 2 社会教育施設の被害調査及び応急対策に関すること。 3 社会教育施設の応急利用に関すること。 4 社会教育施設利用者の避難誘導に関すること。 5 社会教育施設における避難所の設置の協力に関するこ

資料3 災害対策本部の組織（四市町）

			と。
文化対策部	文化対策班 班長： 文化課長	文化課	1 文化財の災害対策に関する事。 2 文化財の被害調査及び応急対策に関する事。 3 備蓄品搬出の協力に関する事。
支援対策部 部長： 議会議務 局長	渉外対策班 班長： 議会議務局 庶務課長	議会議務局	1 国会議員等の対応に関する事。 2 本部長の指示による各班の業務支援に関する事。
	支援班 班長： 選挙管理 委員会 事務局長	選挙管理委 員会事務局 監査委員 事務局 農業委員会 事務局	1 救出活動に関する事。 2 本部長の指示による各班の業務支援に関する事。
消防対策部 部長： 消防長	消防署班 班長： 消防署長	消防署	1 災害の予防及び警戒並びに災害情報の収集及び伝達に関する事。 2 被災地における人命救助及び避難誘導に関する事。 3 その他被災地における応急作業に関する事。
	消防団班 班長： 消防団長	消防団	1 災害の予防及び警戒並びに災害情報の収集及び伝達に関する事。 2 被災地における人命救助及び避難誘導に関する事。 3 その他被災地における応急作業に関する事。

※ 参事は、所属課の班に属する。

洞爺湖町災害対策本部



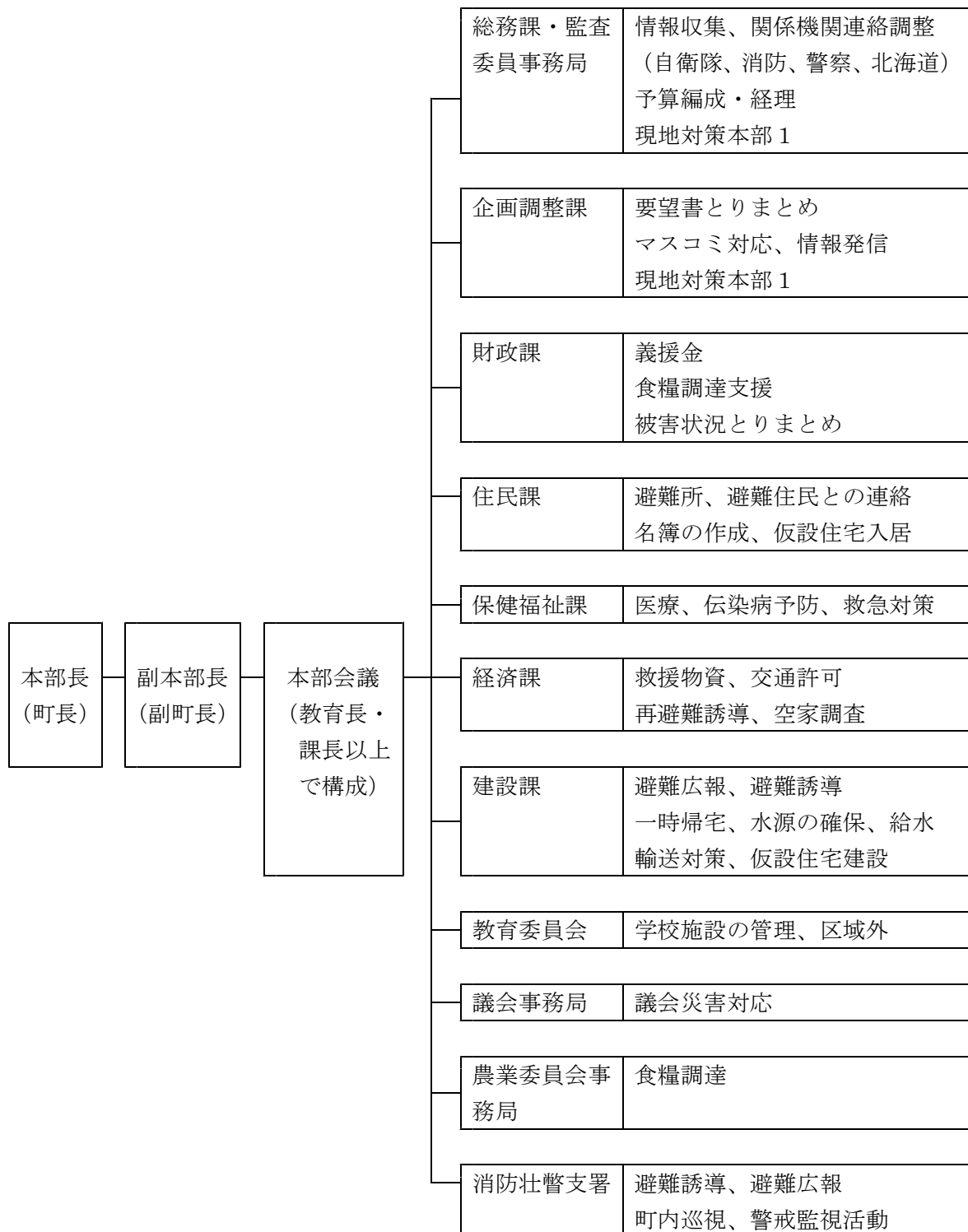
部	班	所 掌 事 務
総務部	総括班	1 対策本部の設置に関すること。 2 本部長の指揮命令の伝達に関すること。 3 各部・各班との連絡調整に関すること。 4 非常警報、避難勧告、避難解除等に関すること。 5 関係市町村及び関係機関との連絡調整並びに自衛隊の派遣要請に関する こと。 6 対策本部職員の非常招集に関すること。 7 防災行政無線の管理及び通信に関すること。 8 北海道総合行政情報ネットワークの管理及び通信に関すること。 9 気象予報、情報の受理及び伝達に関すること。 10 災害情報のとりまとめ総括及び報告に関すること。 11 災害に係る国、道への報告書等の作成に関すること。 12 災害応急物品等の調整に関すること。 13 公有財産の被害調査及び応急対策に関すること。 14 庁舎内の電力及び電話通信の管理及び確保に関すること。 15 その他、他の部、班に属さない事項。
	調整班	1 地域住民等からの災害に関する情報等の収受に関すること。 2 災害に対する相談、苦情等の処理に関すること。 3 その他対策本部長の指示による各班の支援に関すること。
	企画財政広報班	1 国、道、その他関係機関への陳情等の調整に関すること。 2 災害復旧と総合計画の調整に関すること。 3 災害対策の予算措置及び経理に関すること。 4 報道機関との連絡調整に関すること。 5 非常警報、避難勧告、避難解除等に係る広報に関すること。
	避難対策班	1 住民自治組織等（自主防災組織含む）の連絡及び協力要請に関すること。 2 被災者の避難誘導に関すること。 3 避難所の設営及び管理調整に関すること。 4 避難者の輸送に関すること。 5 避難者の輸送車両の管理に関すること。 6 避難状況の記録及び報告に関すること。
	被害調査班	1 被災者の避難状況の記録及び報告に関すること。 2 被災者の事後調査（人的被害、住宅被害、非住宅被害）に関すること。 3 避難対策班の支援に関すること。
	救援対策班	1 応急食糧の供給計画作成及び炊き出しの実施に関すること。 2 応急物資の調達に関すること。 3 応急医療に関すること。 4 医療品、衛生材料の確保に関すること。 5 救護所開設、各医療機関への協力要請に関すること。 6 避難所における避難者の介護に関すること。 7 義援金品の受付及び配布に関すること。 8 日赤救助活動の連絡調整に関すること。

		<ul style="list-style-type: none"> 9 社会福祉施設の被害調査及び応急対策に関すること。 10 死亡者の収容埋葬に関すること。 11 被災地における人命救助及び行方不明者の捜索に関すること。
	洞爺湖温泉支所班	<ul style="list-style-type: none"> 1 本部各班関連対策業務の連絡に関すること。 2 災害情報等の収集及び報告に関すること。 3 その他災害に関する所掌事項に関すること。
経 済 対 策 部	土木衛生対策班	<ul style="list-style-type: none"> 1 災害時の土木建設用機械等の運用計画及び実施に関すること。 2 道路、橋梁、河川、急傾斜地等の被害調査及び応急措置に関すること。 3 災害地の交通不能箇所の調査及び応急措置に関すること。 4 障害物の除去に関すること。 5 災害地の復旧事業に関すること。 6 防疫計画作成及び実施に関すること。 7 塵芥の収集、し尿の汲み取り、へい獣の処理に関すること。 8 応急作業に必要な資材の確保及び作業従事者の応援要請に関すること。
	住宅対策班	<ul style="list-style-type: none"> 1 災害時の建築用機械等の運用計画及び実施に関すること。 2 災害時の土地利用計画について。 3 応急仮設建物の設営に関すること。 4 公営住宅等公共施設（建築物）の被害調査及び応急対策に関すること。 5 被災公営住宅に関すること。 6 応急作業に必要な資材の確保及び作業従事者の応援要請に関すること。
	上下水対策班	<ul style="list-style-type: none"> 1 被災時の飲料水の確保に関すること。 2 上下水道施設の災害調査及び復旧に関すること。 3 班に属する広報活動に関すること。 4 避難所及び断水地域の給水等、応急措置に関すること。 5 災害時の給水計画及び実施に関すること。
	産業対策班	<ul style="list-style-type: none"> 1 農業関係の被害調査及び応急対策に関すること。 2 被災農家に対する援護対策に関すること。 3 被災地の病虫害防除及び家畜の防疫に関すること。 4 林野火災予防計画及び被害調査に関すること。 5 水産業の被害調査及び応急対策に関すること。 6 被災漁家に対する援護対策に関すること。 7 被災商工業の被害調査及び援護対策に関すること。 8 被災商工業者の金融に関すること。 9 災害時の物価抑制に関すること。
	観光対策班	<ul style="list-style-type: none"> 1 観光関係の被害調査及び援護対策に関すること。 2 観光客対策に関すること。 3 洞爺湖温泉支所班の支援に関すること。
教育	教育第1班	<ul style="list-style-type: none"> 1 教育関係施設避難所の庶務及び管理調整に関すること。 2 学校等との連絡調整に関すること。 3 児童、生徒の避難及び救護に関すること。 4 教職員等に対する応援要請に関すること。 5 災害時の応急教育に関すること。

対策部		6 教科書、学用品等の調達、支給に関する事。
	教育第2班	1 教育関係施設避難所の設営及び管理に関する事。 2 社会教育施設の被害調査及び応急対策に関する事。 3 社会教育関係団体の応援、協力要請に関する事。
	教育第3班	1 災害時の学校給食に関する事。 2 他の教育班の支援に関する事。
支援対策部	出納班	1 災害に伴う金銭（見舞金の受入れを含む）の出納経理保管に関する事。 2 対策本部長の指示による各班の支援に関する事。
	議会事務局班	1 対策本部長の指示による各班の支援に関する事。

※（注）上記所掌事務により難しい場合、本部長は臨機応変の処置を講ずるものとする。

壮 警 町 災 害 対 策 本 部



豊浦町災害対策本部



豊浦町災害対策本部所掌事務

部	班	担当課	所 掌 事 務
企 画 対 策 部	企 画 調 整 課	企 画 調 整 課	<ol style="list-style-type: none"> 1 防災会議、本部員会議に関する事。 2 対策本部の設営に関する事。 3 本部長の指揮命令に関する事。 4 各部との連絡調整に関する事。 5 非常警報、避難勧告、避難解除等に係わる広報に関する事。 6 被害調査及び被害状況の記録に関する事。 7 災害情報、気象情報の収集伝達に関する事。 8 災害に係わる国、道への報告書等の作成に関する事。 9 被災地の広聴活動に関する事。 10 災害時の記録写真等収集に関する事。 11 国、道その他関係機関への陳情等に関する事。 12 特命事項に関する事。
総 務 対 策 部	庶 務 班	総 務 課	<ol style="list-style-type: none"> 1 関係市町村及び関係機関との連絡調整並びに自衛隊の出動要請に関する事。 2 職員の招集、出動及び解散に関する事。 3 動員職員の出動状況の記録に関する事。 4 動員職員に対する食糧等の調達及び供給に関する事。 5 関係団体、住民組織等への出動要請に関する事。 6 その他で他の部、班に属さない事項に関する事。
	財 政 班	総 務 課	<ol style="list-style-type: none"> 1 公共施設等の被害調査に関する事。 2 災害時における物品の供給、貸借及び工事等の契約に関する事。 3 災害時における現金の出納及び用品の受払いに関する事。 4 災害時における緊急資材置場及び応急施設用地の確保に関する事。 5 庁舎内の電力及び電話通信の管理及び確保に関する事。 6 災害対策の予算措置及び経理に関する事。
避 難 対 策 部	輸 送 班	建 設 課	<ol style="list-style-type: none"> 1 輸送車両の確保に関する事。 2 救助物資及び避難者の輸送に関する事。 3 救助物資及び避難者の輸送記録に関する事。
	避 難 所 班	税 務 課	<ol style="list-style-type: none"> 1 被災者の避難誘導に関する事。 2 避難所における避難者の介護に関する事。 3 被災者の避難状況の記録及び報告に関する事。
救 護 対 策 部	救 護 班	民 生 課	<ol style="list-style-type: none"> 1 被災者の救援活動に関する事。 2 救援用資機材の調達に関する事。 3 被災園児等の収容に関する事。 4 応急救援食品の調達配分に関する事。 5 応急救援被服、寝具等生活必需物資の調達配分に関する事。 6 被災者の警備に関する事。 7 救援活動の記録に関する事。

資料3 災害対策本部の組織（四市町）

救護対策部	環境衛生班	民 生 課	<ol style="list-style-type: none"> 1 災害地区の防疫に関する事。 2 災害時の廃棄物処理に関する事。 3 災害による汚染水の流出防止等及び公害調査に関する事。 4 死体の収容安置及び埋葬に関する事。
産業対策部	農業班	産業振興課	<ol style="list-style-type: none"> 1 農業の被害調査及び応急対策に関する事。 2 被害農作物の病害虫防除に関する事。 3 家畜飼料の確保に関する事。 4 農業用施設の被害調査及び復旧対策に関する事。
	水産班	産業振興課	<ol style="list-style-type: none"> 1 水産業の被害調査及び応急対策に関する事。 2 漁港、水産施設の被害調査及び復旧対策に関する事。
観光林政対策部	商工観光班	産業振興課	<ol style="list-style-type: none"> 1 商工業者の被害調査、応急措置及び復旧対策に関する事。 2 観光客の避難誘導に関する事。 3 観光施設の被害調査、応急措置及び復旧対策に関する事。
	林政公園班	産業振興課	<ol style="list-style-type: none"> 1 林業の被害調査及び応急対策に関する事。 2 公園施設の被害調査及び復旧対策に関する事。 3 治山施設の被害調査及び復旧対策に関する事。
建築対策部	管理班	建設課	<ol style="list-style-type: none"> 1 部の施設に係わる被害調査及び庶務に関する事。 2 応急作業に必要な資材の確保及び作業従事者の応援要請に関する事。
	土木班	建設課	<ol style="list-style-type: none"> 1 災害を受けた道路、橋梁、河川、海岸及び港湾の応急措置に関する事。 2 河川等の排水作業及び流木、土砂等の除去作業に関する事。 3 住宅地の浸水防止対策に関する事。
	建築班	建設課	<ol style="list-style-type: none"> 1 公共施設（建築物）の被害調査及び応急対策に関する事。 2 被災公営住宅の応急対策に関する事。 3 応急仮設住宅の設置に関する事。
上下水道対策部	水道班	建設課	<ol style="list-style-type: none"> 1 災害時の飲料水の確保に関する事。 2 水道施設の応急処理及び復旧作業に関する事。
	下水道班	建設課	<ol style="list-style-type: none"> 1 下水道施設の応急処理及び復旧作業に関する事。 2 災害時の排水の水質検査に関する事。

学 校 教 育 対 策 部	学 校 教 育 班	生 涯 学 習 課	<ol style="list-style-type: none"> 1 避難所の設営に関すること。 2 学校との連絡に関すること。 3 被災児童生徒の収容に関すること。 4 被災児童生徒に対する給食及び学用品等の供与に関すること。 5 部の施設に係わる被害調査に関すること。 6 教職員等に対する応援要請に関すること。 7 被災者及び本部員、救援活動協力者の給食炊き出しに関すること。
社 会 教 育 対 策 部	社 会 教 育 班	生 涯 学 習 課	<ol style="list-style-type: none"> 1 社会教育施設及び文化財の被害調査並びに応急対策に関すること。 2 災害時の社会教育施設の応急利用に関すること。 3 社会教育施設利用者の避難誘導に関すること。
医 療 対 策 部	医 療 班	総 合 保 健 福 祉 施 設	<ol style="list-style-type: none"> 1 応急医療及び助産に関すること。 2 応急救護対策に関すること。 3 医療品、衛生材料の確保に関すること。 4 救護班編成に関すること。 5 救護所開設に関すること。
支 援 対 策 部	支 援 班	議 会 事 務 局 ・ 出 納 課	<ol style="list-style-type: none"> 1 対策本部長の指示による各班の業務支援に関すること。 2 特命事項に関すること。