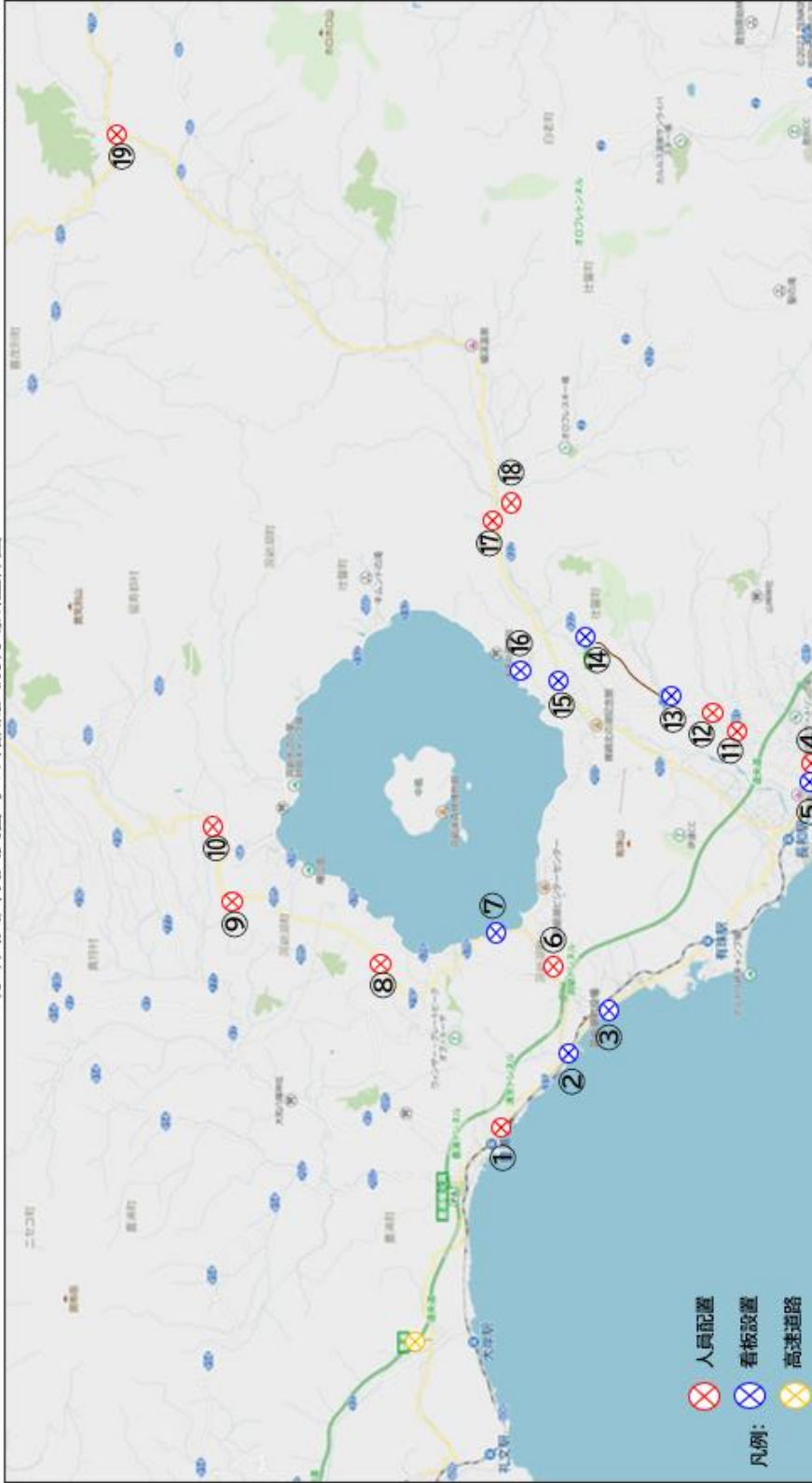


有珠山火山噴火災害時の外部流入規制場所全体図

2024年5月



路線番号	交通規制区場所	路線番号	交通規制区場所	路線番号	交通規制区場所
①	道道97号(豊浦京極線)交差点	⑦	道道578号(洞爺峠田線)交差点	⑭	道道519号(滝之町伊達線)交差点
	国道230号交差点		国道230号		道道453号
③	町道峠田市街大通り線交差点(河内町駅前)	⑨	町道花和1号線交差点(レークビル・ファーム)	⑮	道道519号(滝之町伊達線)交差点(JAとうや畑壮置支所)
	市道西通り線交差点(ホテルローヤル)		国道230号交差点(丸藤とうや酒造所)		道道132号(河内公園河内線)
⑤	市道光蔭通り線交差点(伊達警察署)	⑩	国道2230号交差点(旧洞爺村入口)	⑯	道道2号(洞爺湖登別線)交差点(久保内大橋)
	三巻トンネル入口		道道981号(上長和萩原線)交差点		道道922号(立香南久保内線)交差点(久保内小学校)
⑥	国道230号	⑪	新道滝之町伊達線入り口	⑰	国道276号交差点

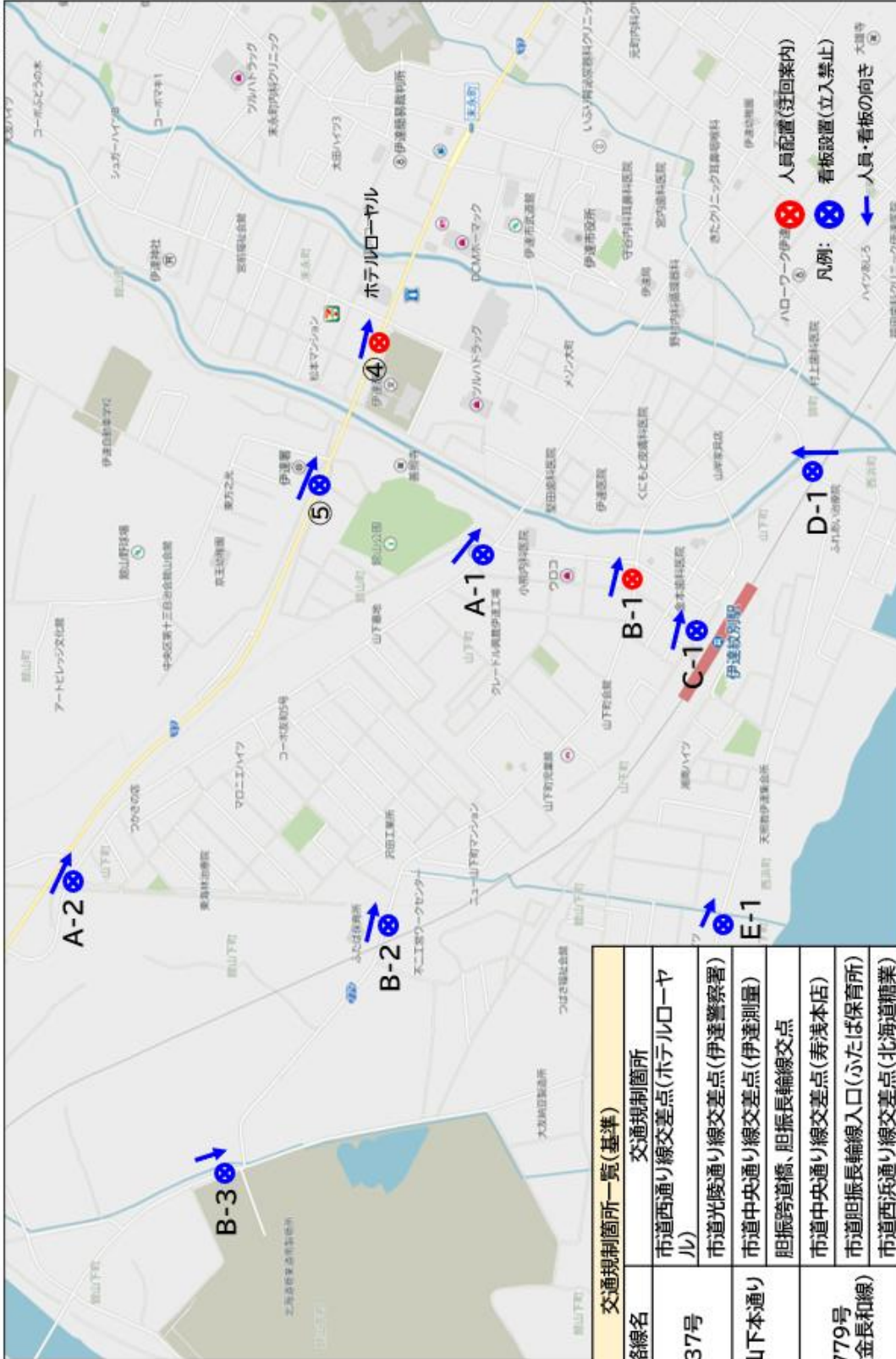
資料 4

主要交通規制等図 (全体)

交通規制図等 (伊達市)

各市町交通規制図(伊達市(館山下町・山下町・末永町・西浜町地区)1/3)

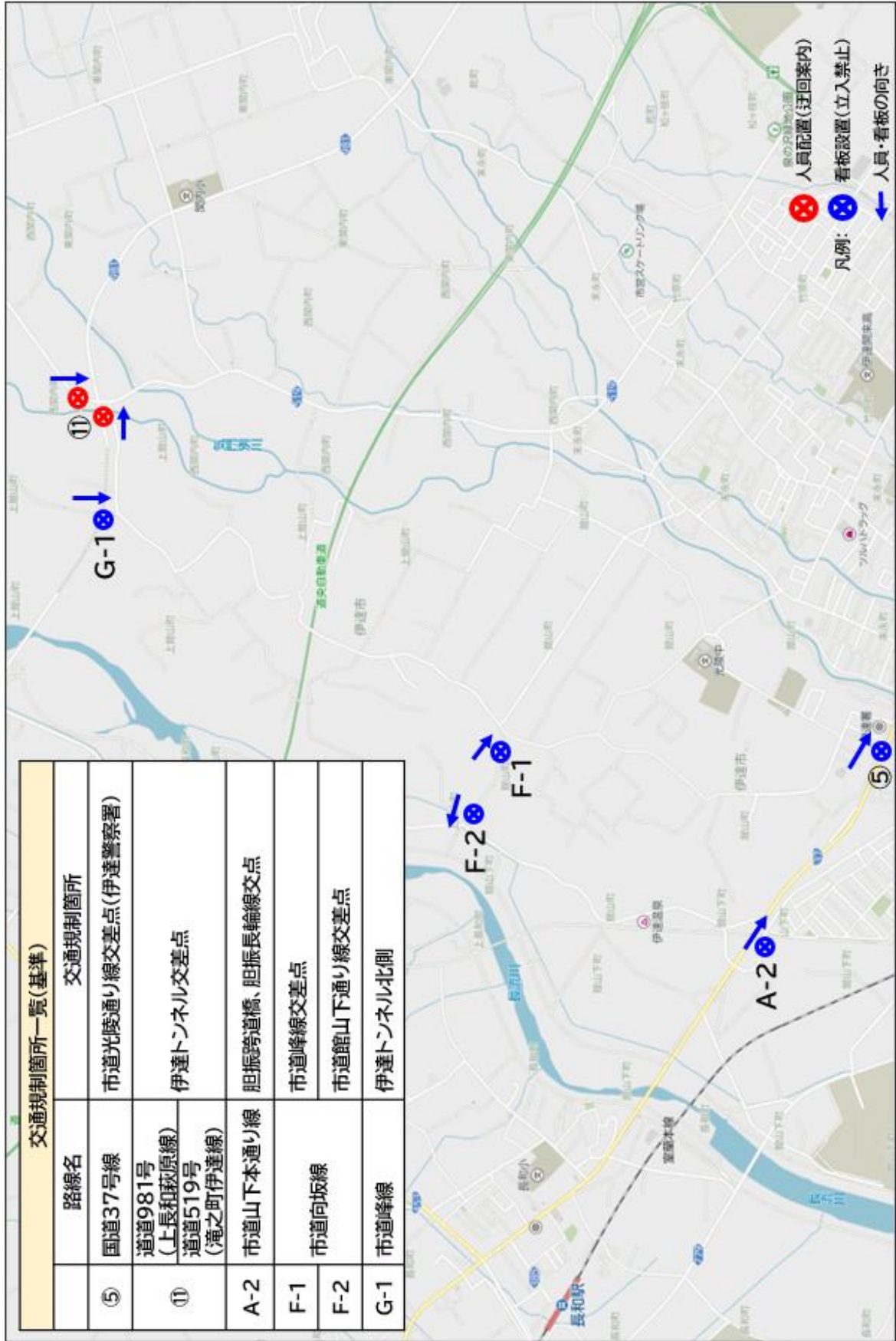
2024年5月



交通規制箇所一覧(基準)	
路線名	交通規制箇所
④ 国道 37号	市道西通り線交差点(ホテルロイヤル)
⑤	市道光陵通り線交差点(伊達警察署)
A-1	市道中央通り線交差点(伊達測量)
A-2	胆振跨道橋、胆振長輪線交点
B-1	市道中央通り線交差点(寿浅本店)
B-2	市道胆振長輪線入口(ふたば保育所)
B-3	市道西浜通り線交差点(北海道糖業)
C-1	駅前交番前
D-1	市道西浜通り線
E-1	市道荒浜線

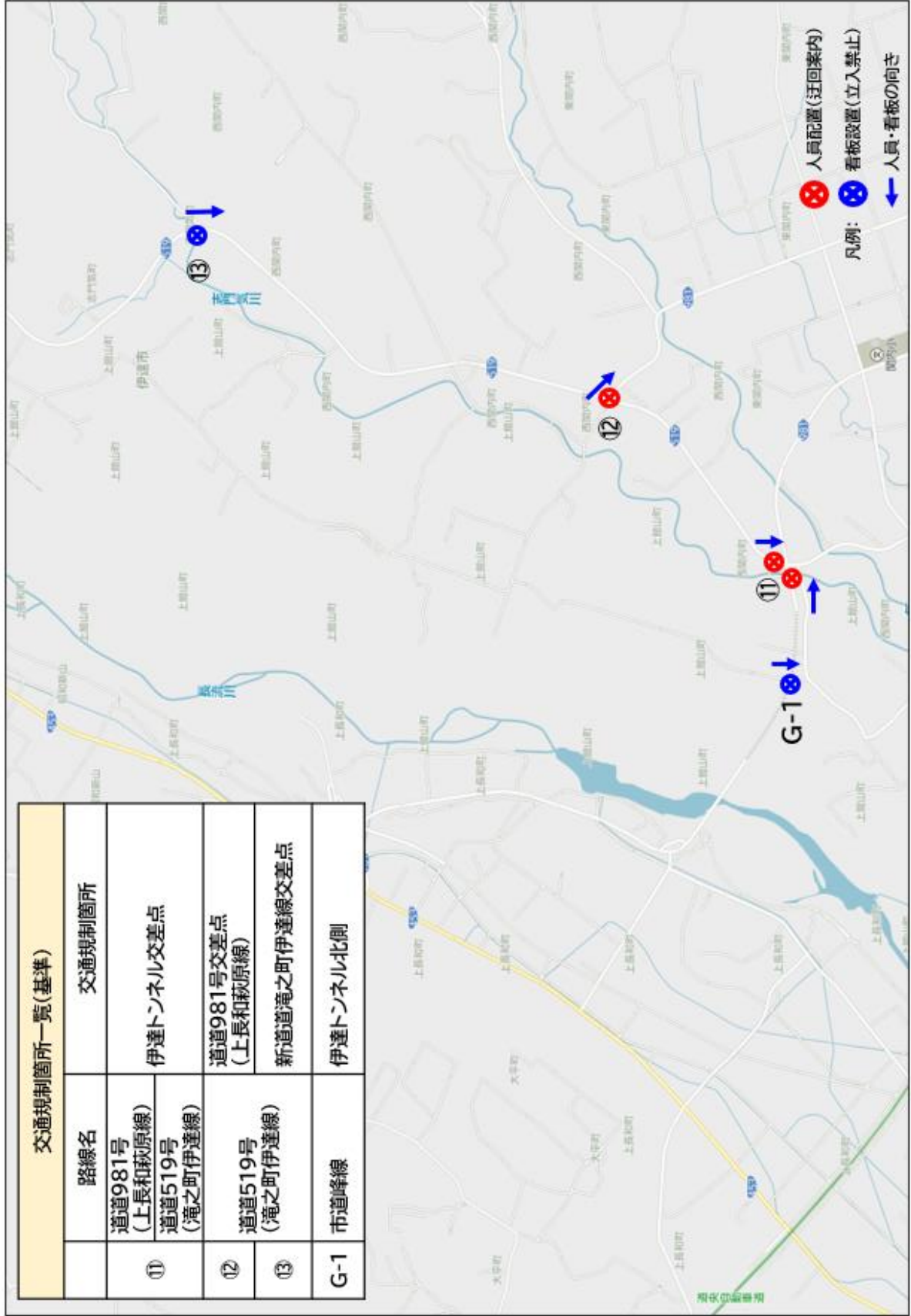
各市町交通規制図(伊達市(長和町・山下町・館山町・西関内地区)2/3)

2024年5月



各市町交通規制図(伊達市(上長和町・西関内町・志門気町)3/3)

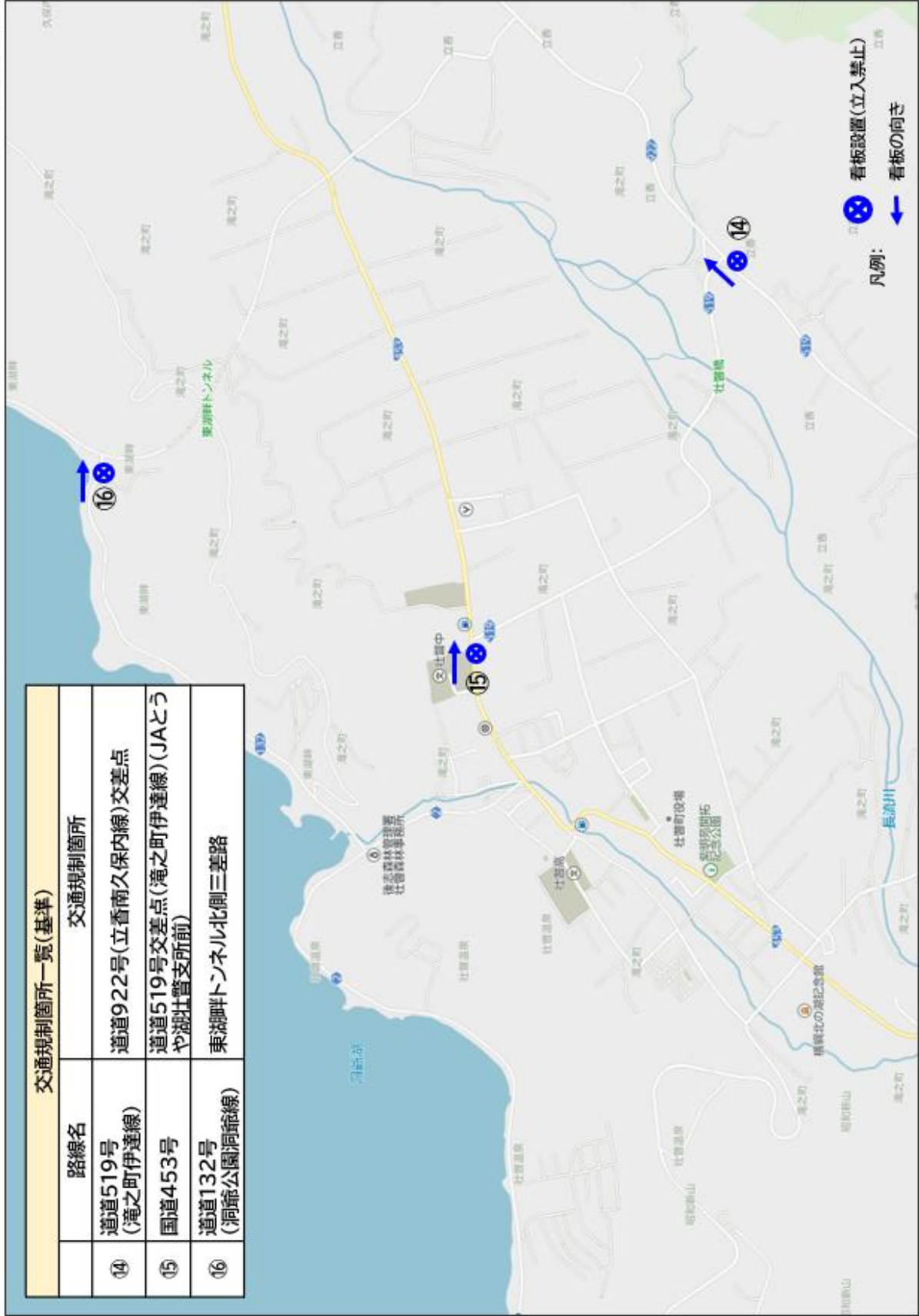
2024年5月



交通規制図等 (壮警町)

各市町交通規制図(壮警町(滝之町・東湖畔))

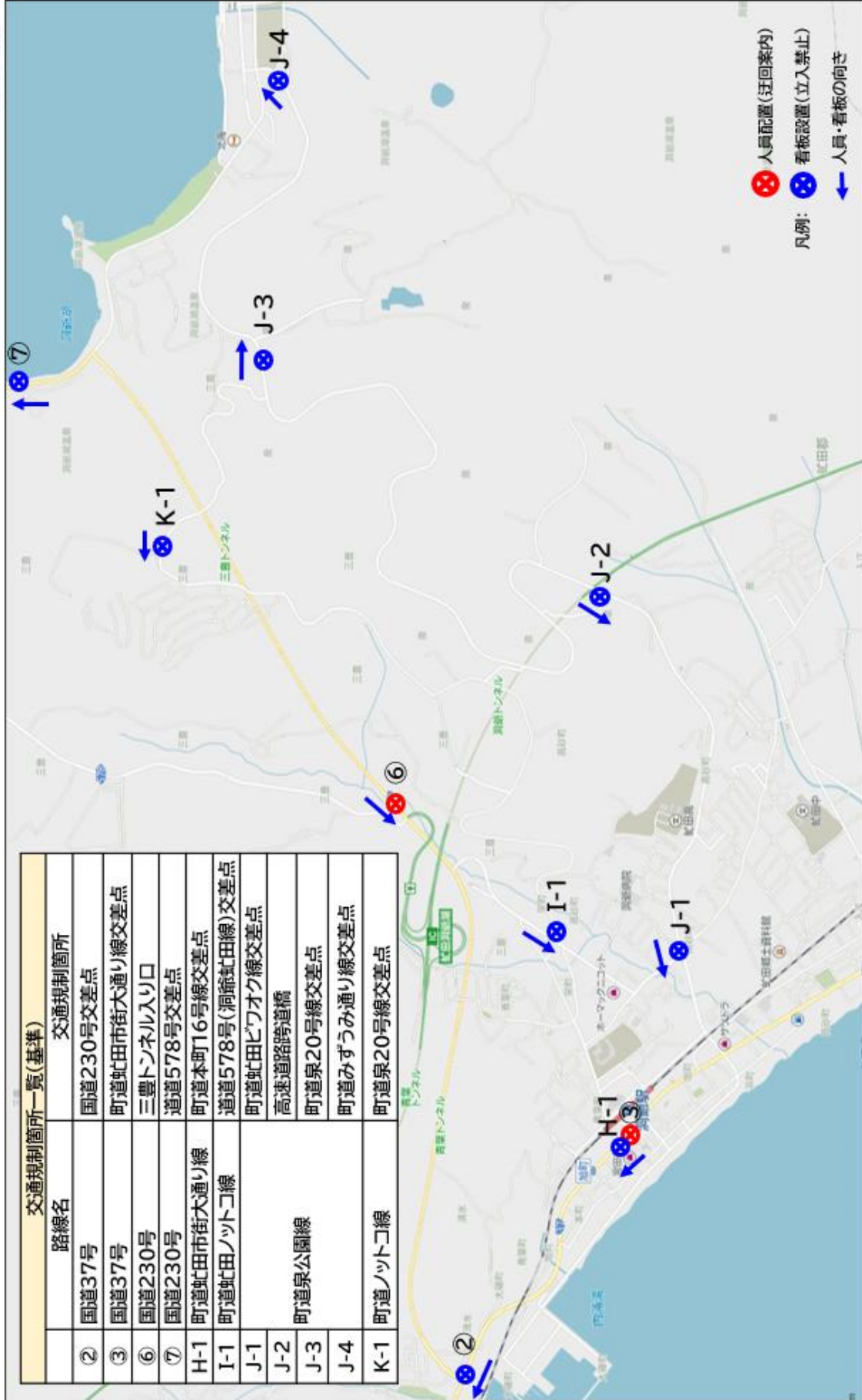
2024年5月



交通規制図等 (洞爺湖町)

2024年5月

各市町交通規制図(洞爺湖町(青葉・三豊・洞爺湖温泉))



交通規制図等（高速道路（洞爺湖町・伊達市））

2024年5月

高速道路交通規制図

