

長流川・気門別川 洪水ハザードマップ 長和町

この地図の見方

1.自分の家はどうなるの？

長流川・気門別川洪水ハザードマップには、大雨で長流川・気門別川から水があふれた時に予想される水深を色別で表示しています。水深の目安は以下のとおりです。どの程度浸水するか確認してください。

浸水の深さ	浸水の目安
2.0m以上	1階の軒下以上が浸水する程度
2.0m	1階の軒下まで浸水する程度
1.0m	大人の腰までつかる程度
0.5m以下	大人の膝までつかる程度

①歩いて避難することが可能な浸水の深さ

※洪水時の流速が早い場合には、歩かにくくなります。また、冠水した道路では、側溝や排水路、マンホールなどに転落する場合がありますので、浸水する前に早めの避難をしなければなりません。

2.あなたの避難所はどこ？

下の表で避難所を確認しましょう。もし地図上に避難所がない時には「避難所マップ」を見て位置を確認しましょう。

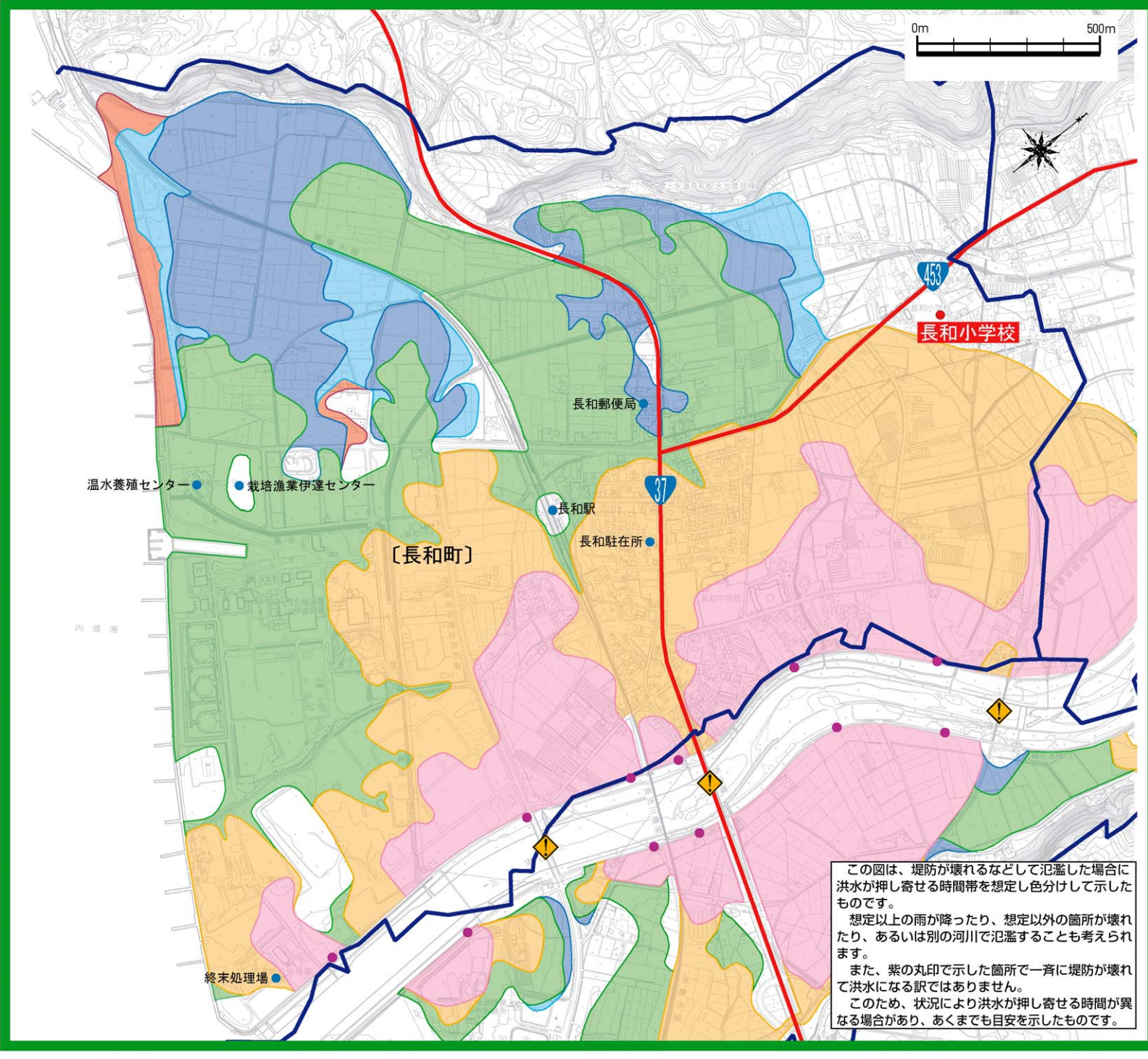
町名	避難所
長和町	長和小学校体育館 有珠中学校体育館 B&G海洋センター体育館 有珠地区コミュニティセンター

このマップは、北海道が作成した長流川・気門別川洪水想定区域図をもとに作成しています。自分の住んでいる地域が洪水によってどの程度浸水するのかが参考にして下さい。

また、どこへどのように避難するのかを家族で確認しておきましょう。想定以上の降雨になると、浸水区域や浸水の深さなど大きく変わることもあり、あくまでも目安を示したものです。

気象予報、警報などに十分注意し、早めの避難を心がけて下さい。

- #### 凡例
- 浸水の深さ
 - ～0.5m未満
 - 0.5m以上～1.0m未満
 - 1.0m以上～2.0m未満
 - 2.0m以上～5.0m未満
 - 浸水想定区域の指定の対象となる水位情報周知河川
 - 氾濫想定地点
 - 災害時、通行に注意が必要な橋梁
 - 避難所



長流川・気門別川 洪水到達時間(図) 長和町

この地図の見方

1.自分の家はどうなるの？

この地図では、大雨で長流川・気門別川から水があふれた時に予想される洪水到達時間を表示しております。

自分の家がどの程度の時間で浸水するか確認し、早めの避難を心がけてください。

また、高齢者、障がい者、傷病者などの災害弱者の人は避難に時間が掛かります。普段から近所に災害弱者の人がいないか確認し、避難に手助けをするように心がけてください。

2.避難所

■避難所

洪水の危険から、身を守るために避難する場所です。状況により、他の避難所に移動する場合があります。

洪水到達線	到着時間
ピンク	1分～30分
オレンジ	30分～1時間
緑	1時間～2時間
青	2時間～3時間
濃青	3時間～4時間
濃青	4時間～(最大浸水域)

- 氾濫想定地点
- ◇ 災害時、通行に注意が必要な橋梁
- ××学校 避難所

この図は、堤防が壊れるなどして氾濫した場合に洪水が押し寄せる時間帯を想定し色分けして示したものです。

想定以上の雨が降ったり、想定以外の箇所が壊れたり、あるいは別の河川で氾濫すること考えられます。

また、紫の丸印で示した箇所で一斉に堤防が壊れて洪水になる訳ではありません。

このため、状況により洪水が押し寄せる時間が異なる場合があります、あくまでも目安を示したものです。