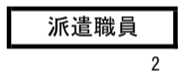
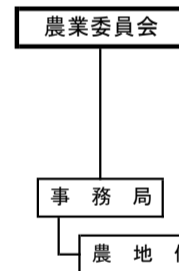
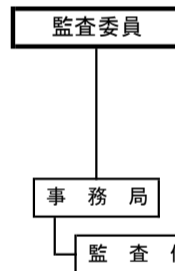
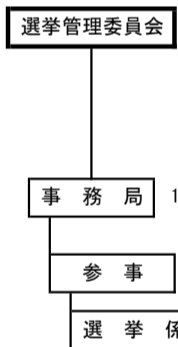
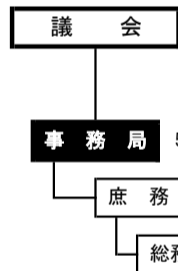
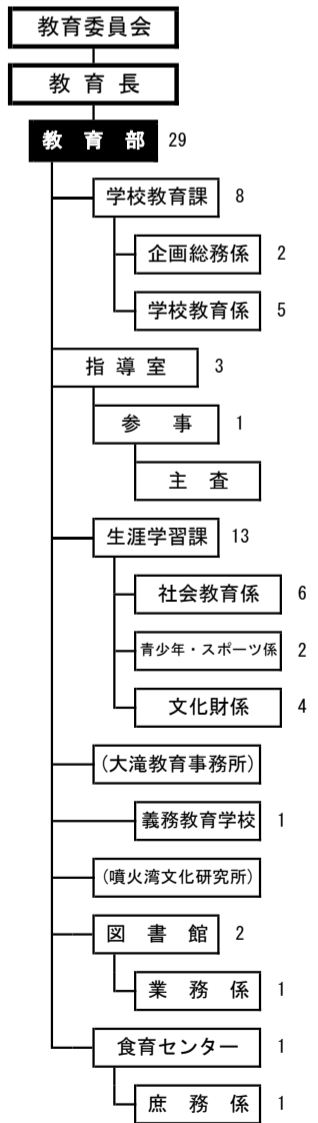
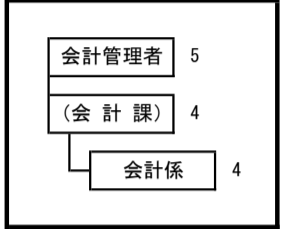
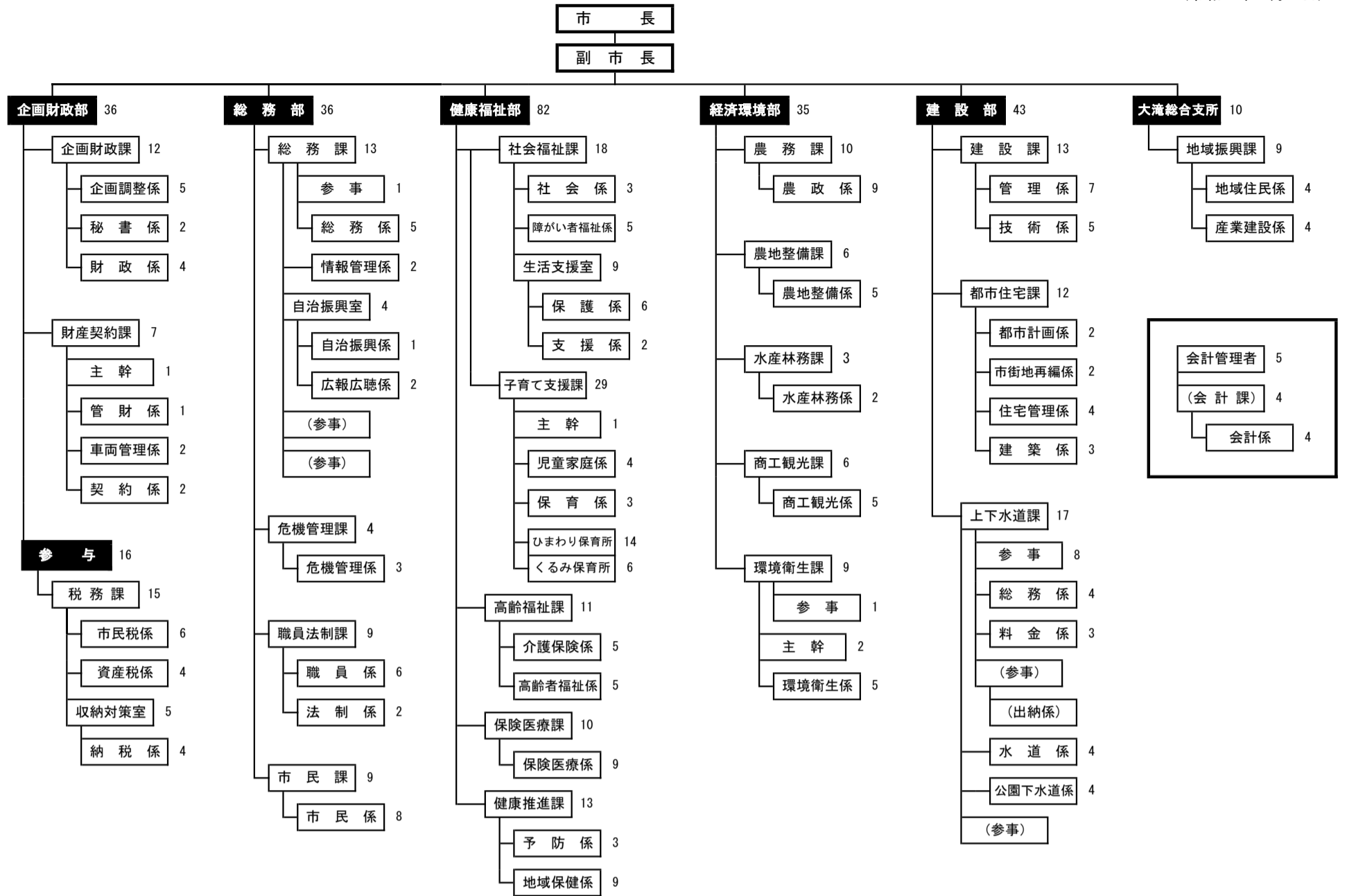


伊達市 機構図

(令和5年8月1日)



令和5年度部署及び職員数

区分	部署	部	課	室	係	職員数 (人)											
						部長職	うち参与	課長職	うち室長・参事	補佐職	係長職	主任・係員					
市長部局	企画財政部	1	3	1	9	36	2	(1)	3	(1)	1	9	21				
	総務部	1	4	1	8	36	1		6	(2)		9	20				
	健康福祉部	1	5	1	13※	82	1		6	(1)	3	17	55				
	経済環境部	1	5		5	35	1		6	(1)	2	9	17				
	建設部	1	3		10	43	1		4	(1)		17	21				
	大滝総合支所	1	1		2	10	1		1			3	5				
	会計管理者		1		1	5	0		1			1	3				
小計	6	22	3	48	247	7	(1)	27	(6)	6	65	142					
行政委員会等	教育委員会	1	5		7	29	1		4	(1)		10	14				
	議会	1	1		1	5	1		1			1	2				
	選挙管理委員会	0	1		1	1	0		1	(1)		0	0				
	監査委員	0	1		1	3	0		1			2	0				
	農業委員会	0	1		1	3	0		1			1	1				
	小計	2	9	0	11	41	2	(0)	8	(2)	0	14	17				
部課等数・現員数 合計※						8	31	3	59	288	9	(1)	35	(8)	6	79	159
派遣職員						-	-	-	-	2					1	1	
定数外(研修受入)職員						-	-	-	-	0							
定数内職員 合計						-	-	-	-	290	9	(1)	35	(8)	6	80	160

※現員数には、特別職3人(市長、副市長及び教育長)を含まない。
 ※健康福祉部の係には、保育所2カ所を含む。