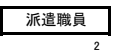
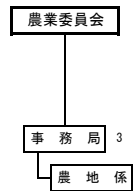
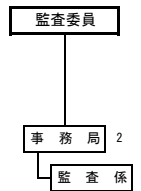
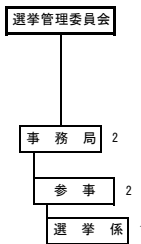
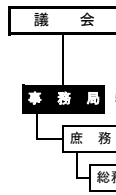
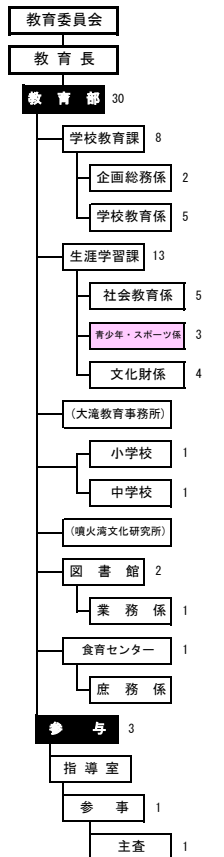
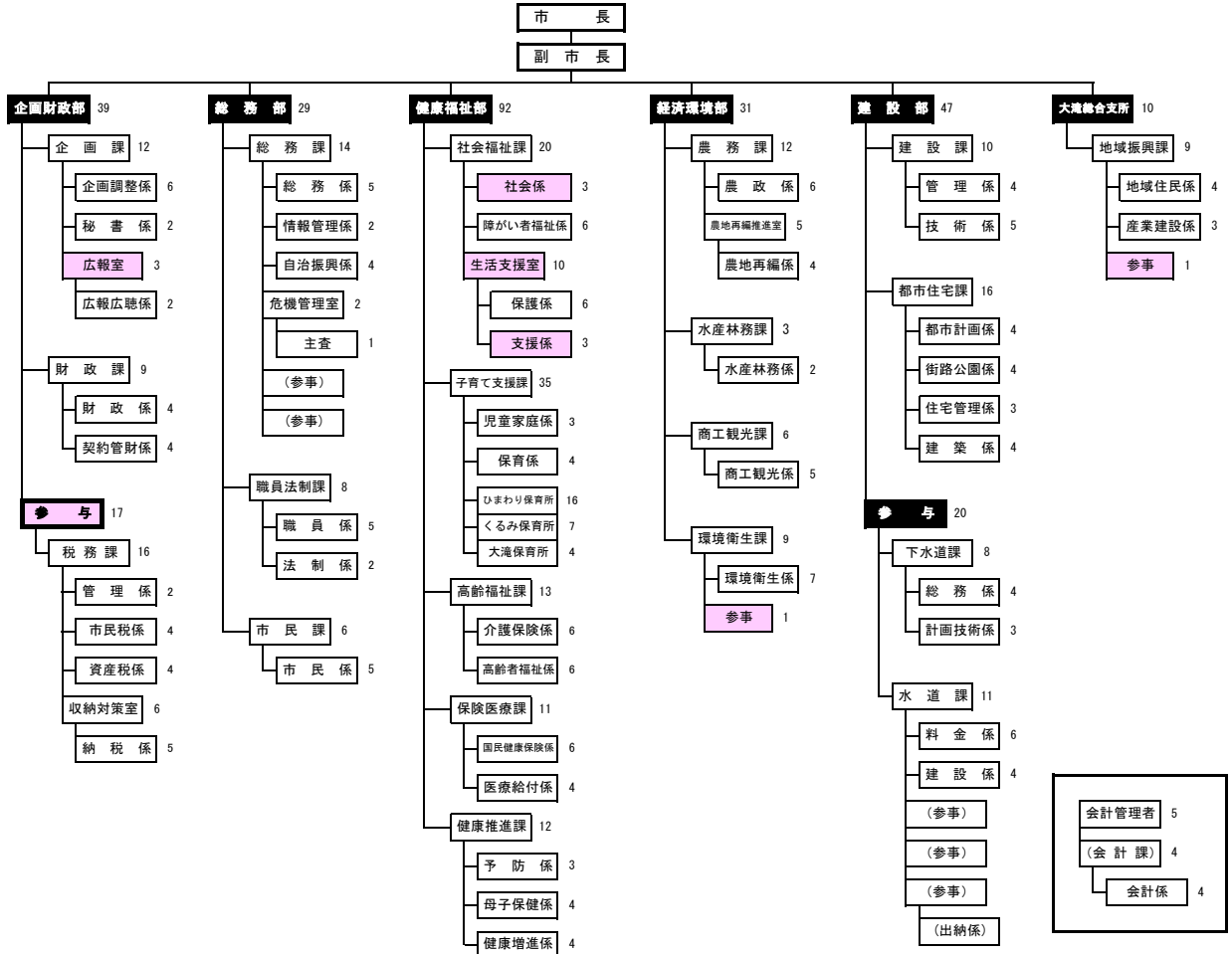


# 伊達市機構図

(平成30年4月1日)



平成30年度部署及び職員数

区分	部署	部	課	うち室	係	職員数 (人)											
						部長職	うち参事	課長職	うち室長・参事	補佐職	係長職	主任・係員					
市長部局	企画財政部	1	5	(2)	9	39	2	(1)	4	(2)	0	11	22				
	総務部	1	4	(1)	6	29	1	(0)	4	(1)	0	9	15				
	健康福祉部	1	6	(1)	16※	92	1	(0)	6	(1)	3	16	66				
	経済環境部	1	5	(1)	5	31	1	(0)	6	(2)	0	8	16				
	建設部	1	4	(0)	10	47	2	(1)	4	(0)	0	18	23				
	大滝総合支所	1	1	(0)	2	10	1	(0)	2	(1)	0	3	4				
	会計管理者	0	1	(0)	1	5	0	(0)	1	(0)	0	1	3				
小計	6	26	(5)	49	253	8	(2)	27	(7)	3	66	149					
行政委員会等	教育委員会	1	4	(0)	7	30	2	(1)	5	(1)	0	12	11				
	議会	1	1	(0)	1	5	1	(0)	1	(0)	0	1	2				
	選挙管理委員会	0	1	(0)	1	2	0	(0)	1	(1)	0	1	0				
	監査委員会	0	1	(0)	1	2	0	(0)	1	(0)	0	1	0				
	農業委員会	0	1	(0)	1	3	0	(0)	1	(0)	0	1	1				
小計	2	8	(0)	11	42	3	(1)	9	(2)	0	16	14					
部課等数・現員数 合計※						8	34	(5)	60	295	11	(3)	36	(9)	3	82	163
派遣職員						—	—	—	—	2	0	(0)	0	(0)	0	1	1
定数外(研修受入)職員						—	—	—	—	▲1	0	(0)	0	(0)	0	▲1	0
定数内職員 合計						—	—	—	—	296	11	(3)	36	(9)	3	82	164

※現員数には、特別職3人(市長、副市長及び教育長)を含まない。また、定数外(研修受入)1人を含む。  
 ※健康福祉部の係には、保育所3カ所を含む。