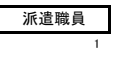
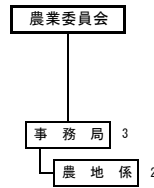
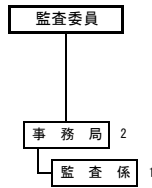
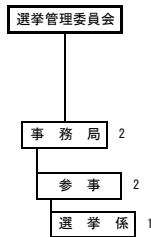
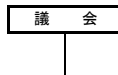
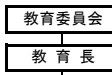
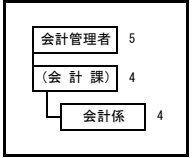
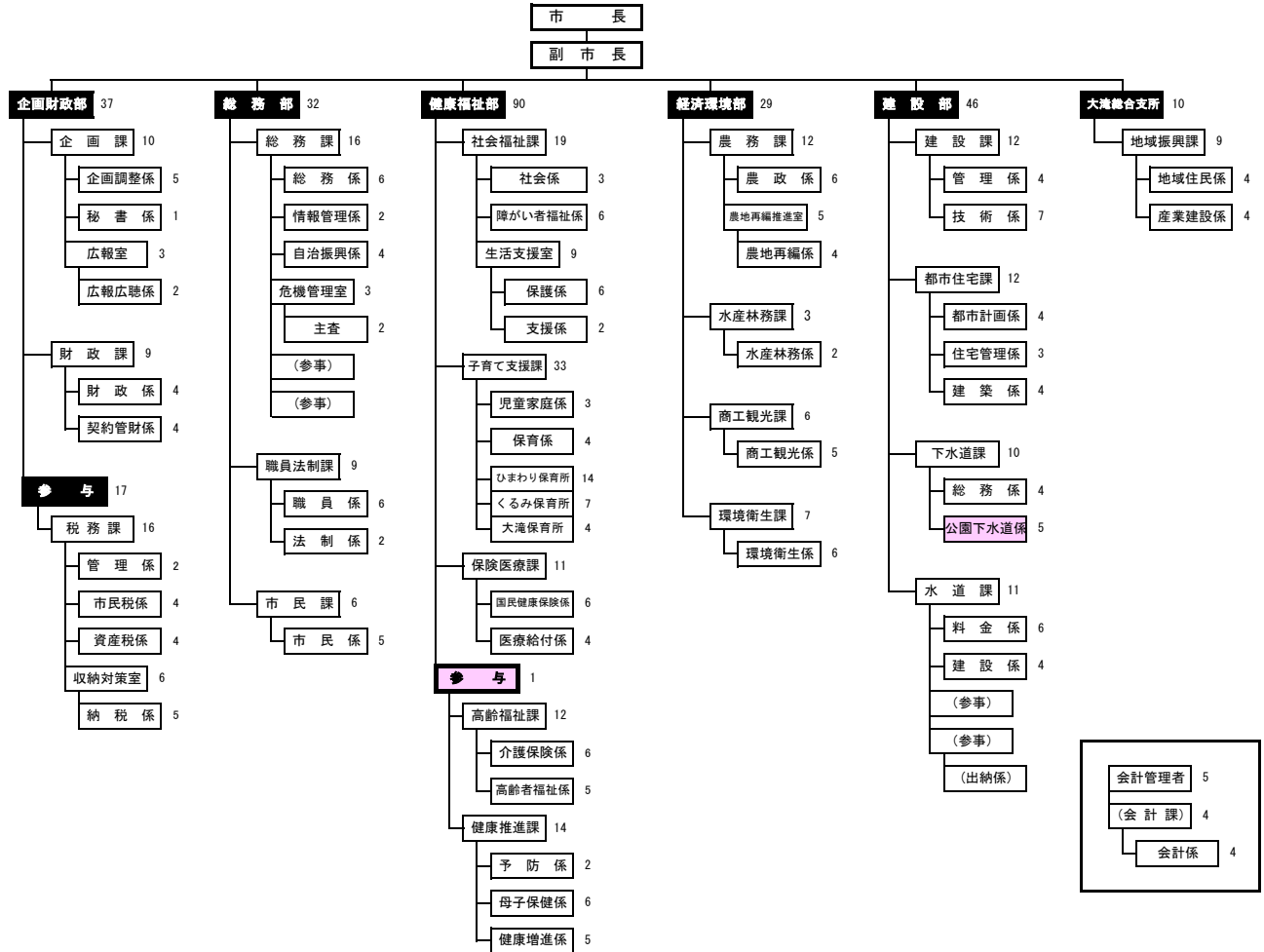


伊達市機構図

(平成31年4月1日)



平成31年度部署及び職員数

区分	部署	部	課	うち室	係	職員数 (人)							
						部長職	うち参	課長職	うち室長・参事	補佐職	係長職	主任・係員	
市 長 局	企画財政部	1	5	(2)	9	37	2	(1)	4	(2)	0	10	21
	総務部	1	4	(1)	6	32	1	(0)	4	(1)	0	10	17
	健康福祉部	1	6	(1)	16※	91	2	(1)	6	(1)	3	17	63
	経済環境部	1	5	(1)	5	29	1	(0)	5	(1)	0	7	16
	建設部	1	4	(0)	9	46	1	(0)	4	(0)	0	17	24
	大滝総合支所	1	1	(0)	2	10	1	(0)	1	(0)	0	3	5
	会計管理者	0	1	(0)	1	5	0	(0)	1	(0)	0	1	3
小計	6	26	(5)	48	250	8	(2)	25	(5)	3	65	149	
行政 委員 会 等	教育委員会	1	6	(0)	8	32	2	(1)	5	(1)	0	12	13
	議 会	1	1	(0)	1	5	1	(0)	1	(0)	0	1	2
	選挙管理委員会	0	1	(0)	1	2	0	(0)	1	(1)	0	1	0
	監査委員	0	1	(0)	1	2	0	(0)	1	(0)	0	1	0
	農業委員会	0	1	(0)	1	3	0	(0)	1	(0)	0	1	1
小計	2	10	(0)	12	44	3	(1)	9	(2)	0	16	16	
部課等数・現員数 合計※		8	36	(5)	60	294	11	(3)	34	(7)	3	81	165
派遣職員		—	—	—	—	1	0	(0)	0	(0)	0	1	0
定数外(研修受入)職員		—	—	—	—	▲1	0	(0)	0	(0)	0	▲1	0
定数内職員 合計		—	—	—	—	294	11	(3)	34	(7)	3	81	165

※現員数には、特別職3人(市長、副市長及び教育長)を含まない。また、定数外(研修受入)1人を含む。
※健康福祉部の係には、保育所3カ所を含む。