

第2章 都市計画区域

1 都市計画区域

都市計画区域は、行政区域にかかわらず一体の都市として総合的に整備し、開発し、及び保全する必要がある区域を都道府県が指定するものです。

告示年月日	告示番号	面積	摘要
昭和27年 3月13日	建設省告示第 213号	16,897 ha	
昭和44年12月26日	北海道告示第2736号	11,436 ha	
昭和45年12月28日	北海道告示第3109号	11,440 ha	
昭和47年 7月 7日	北海道告示第2227号	11,440 ha	公有水面埋め立て：室蘭市変更による
昭和54年10月22日	北海道告示第3471号	11,430 ha	
昭和59年 8月16日	北海道告示第1489号	11,430 ha	
平成 4年 4月 3日	北海道告示第 521号	11,441 ha	
平成 4年 4月 3日	北海道告示第 521号	11,441 ha	

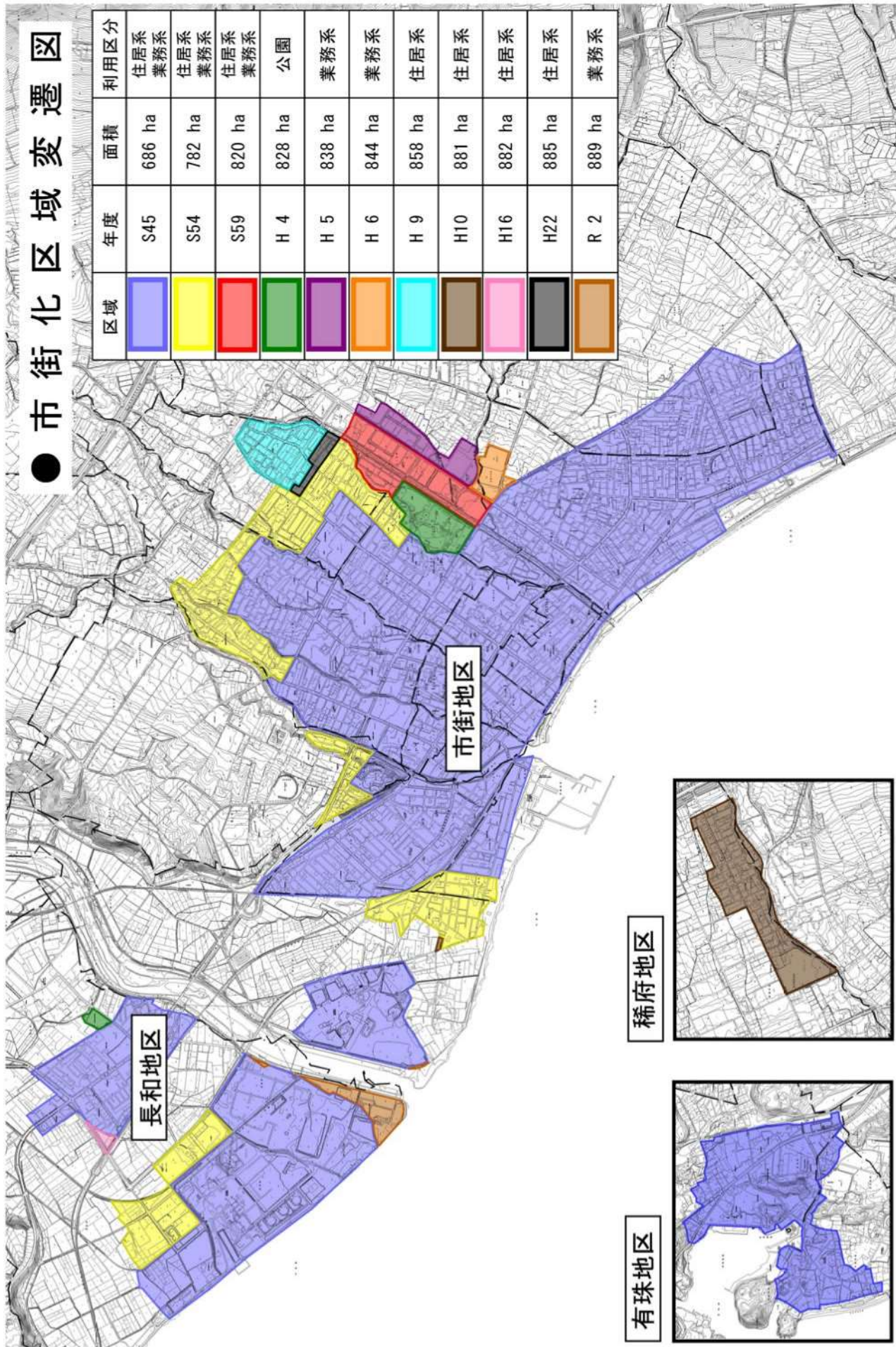
2 市街化区域及び市街化調整区域

都市計画区域の無秩序な市街化を防止し、計画的な市街化を図るため必要があるときは、「市街化区域」と「市街化調整区域」に区域区分を定めることができます。市街化区域はすでに市街地を形成している区域とおおむね10年以内に優先的かつ計画的に市街化を図るべき区域であり、市街化調整区域は市街化を抑制すべき区域です。

告示年月日 番 号	面積 計画人口	行政 区 域	都市計 画 区 域	市 街 化 区 域	市街化調整 区 域
昭和 45.12.28 道告 第 3109号 (当初決定)	面積	16,898 ha	11,440 ha	686 ha	10,750 ha
	計画人口	40,000 人	40,000 人	33,800 人	6,200 人
昭和 54.10.22 道告 第 3471号 (第1回繰引見直し)	面積	16,898 ha	11,430 ha	782 ha	10,654 ha
	計画人口	45,000 人	44,900 人	38,100 人	6,800 人
昭和 59. 8.16 道告 第 1489号 (第2回繰引見直し)	面積	16,902 ha	11,430 ha	820 ha	10,616 ha
	計画人口	50,000 人	50,000 人	42,800 人	7,200 人
平成 4. 4. 3 道告 第 521号 (第3回繰引見直し)	面積	16,903 ha	11,441 ha	828 ha	10,613 ha
	計画人口	40,000 人	40,000 人	31,000 人	9,000 人
平成 5. 3.26 道告 第 442号 (松ヶ枝地区保留解除1)	面積	16,903 ha	11,441 ha	838 ha	10,603 ha
	計画人口	40,000 人	40,000 人	31,000 人	9,000 人
平成 6.10.18 道告 第 1567号 (松ヶ枝地区保留解除2)	面積	16,903 ha	11,441 ha	844 ha	10,597 ha
	計画人口	40,000 人	40,000 人	31,000 人	9,000 人
平成 9. 3.28 道告 第 460号 プライムヘルシータウン地区	面積	16,903 ha	11,441 ha	858 ha	10,583 ha
	計画人口	40,000 人	40,000 人	31,000 人	9,000 人
平成 10.11. 6 道告 第 1900号 (第4回繰引見直し)	面積	16,903 ha	11,441 ha	881 ha	10,560 ha
	計画人口	40,000 人	40,000 人	32,000 人	8,000 人
平成 16. 4. 6 道告 第 391号 (第5回繰引見直し)	面積	16,903 ha	11,441 ha	882 ha	10,559 ha
	計画人口	38,300 人	38,300 人	33,200 人	5,100 人
平成 22.11. 9 道告 第 746号 (第6回繰引見直し)	面積	44,428 ha*	11,441 ha	885 ha	10,556 ha
	計画人口	34,000 人	32,400 人	29,200 人	3,200 人
令和 3. 3.23 道告 第 230号 (第7回繰引見直し)	面積	44,421 ha	11,880 ha	889 ha	10,991 ha
	計画人口	29,900 人	28,900 人	23,400 人	5,500 人

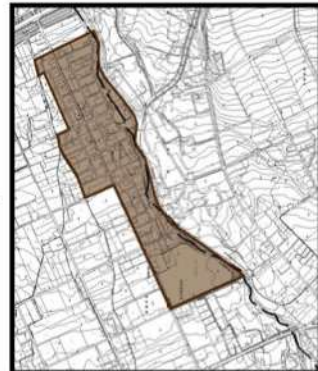
*国土地理院の計測方法の変更に伴って、平成26年度より、44,428haから44,421haとなっている。

● 市街化区域変遷図



区域	年度	面積	利用区分
[Blue]	S45	686 ha	住居系 業務系
[Yellow]	S54	782 ha	住居系 業務系
[Red]	S59	820 ha	住居系 業務系
[Green]	H 4	828 ha	公園
[Purple]	H 5	838 ha	業務系
[Orange]	H 6	844 ha	業務系
[Cyan]	H 9	858 ha	住居系
[Brown]	H10	881 ha	住居系
[Pink]	H16	882 ha	住居系
[Black]	H22	885 ha	住居系
[Light Brown]	R 2	889 ha	業務系

稀府地区



有珠地区

