

5. 都市施設

(1) 公園・緑地

公園・緑地は住民の屋外における休息や観賞、レクリエーションの場であるとともに、緊急時の避難場所などとしての公共空地です。

都市公園法に基づく公園として、街区公園 21カ所のほか、近隣公園 2カ所、総合公園 2カ所と都市緑地 1カ所の合計 26カ所があります。

その他、条例で定めている公園・緑地が 12カ所あります。

種類	名称		当初計画 決定年月日	位置	面積(ha)	開設年月日
	番号	公園名				
街	2・2・301	西浜児童公園	S46.11.25	西浜町	0.30	S47.3.10
	2・2・302	みはらし青少年広場	S47.3.30	舟岡町	0.26	S46.7.1
	2・2・303	みはらし児童公園	S47.3.30	舟岡町	0.25	S47.4.1
	2・2・304	すみれ児童公園	S47.3.30	山下町	0.39	S51.11.1
	2・2・305	さくら児童公園	S47.3.30	山下町	0.24	S47.4.1
	2・2・306	みどり児童公園	S47.3.30	南稀府町	0.46	S47.4.1
	2・2・307	山下町児童公園	S47.12.8	山下町	0.15	S47.9.18
	2・2・308	元町児童公園	S54.3.22	元町	0.13	S55.2.5
	2・2・309	旭町児童公園	S54.3.22	旭町	0.10	S55.12.20
	2・2・310	シャミチセ児童公園	S54.3.22	舟岡町	0.23	S57.12.3
公	2・2・311	舟見児童公園	S54.3.22	舟岡町	0.20	S59.11.7
	2・2・312	柏児童公園	S54.3.22	弄月町	0.20	S60.11.18
	2・2・313	有珠白鳥公園	S62.11.4	有珠町	0.25	H1.10.16
	2・2・314	たちかぜ児童公園	S63.11.14	長和町	0.25	H2.10.16
	2・2・315	かぜの子ふれあい公園	H3.6.26	南黄金町	0.43	H4.3.23
	2・2・316	末永なかよし公園	H3.6.26	末永町	0.22	S62.11.9
	2・2・317	竹原小公園	H3.6.26	竹原町	0.12	S60.8.31
	2・2・318	こもれび公園	H4.6.8	末永町	0.23	H6.1.24
	2・2・319	鹿島青少年広場	H4.6.8	鹿島町	0.35	S52.3.31
	2・2・320	まれふふれあい公園	H7.2.28	南稀府町	0.50	H8.11.12
	2・2・321	山の手公園	H9.8.11	松ヶ枝町	0.10	H6.4.13
小計	21カ所			5.36		

種類	名 称		当初計画 決定年月日	位 置	面積(ha)	開設年月日
	番 号	公 園 名				
近隣公園	3・3・301	館山公園	S46. 2. 9	館山町	2.90	S51. 5. 1
	3・3・302	舟岡公園	S54. 3. 29	舟岡町	1.30	S63. 3. 31
	小 計	2カ所			4.20	
総合公園	5・5・301	だて歴史の杜	H 2. 3. 5	梅本町、舟岡町 松ヶ枝町	17.70	H 6. 12. 1
	5・3・3	西いぶり総合公園	H14. 4. 16	室蘭市石川町 伊達市南黄金町	3.7	
	小 計	2カ所			21.40	
	合 計	2.5カ所			30.96	

(平成22年4月1日現在)

緑 地

種類	名 称		当初計画 決定年月日	位 置	面積(ha)	開設年月日
	番 号	公 園 名				
都市 緑地	301	フロンティア公園	H 9. 8. 11	網代町	0.11	H11. 9. 24

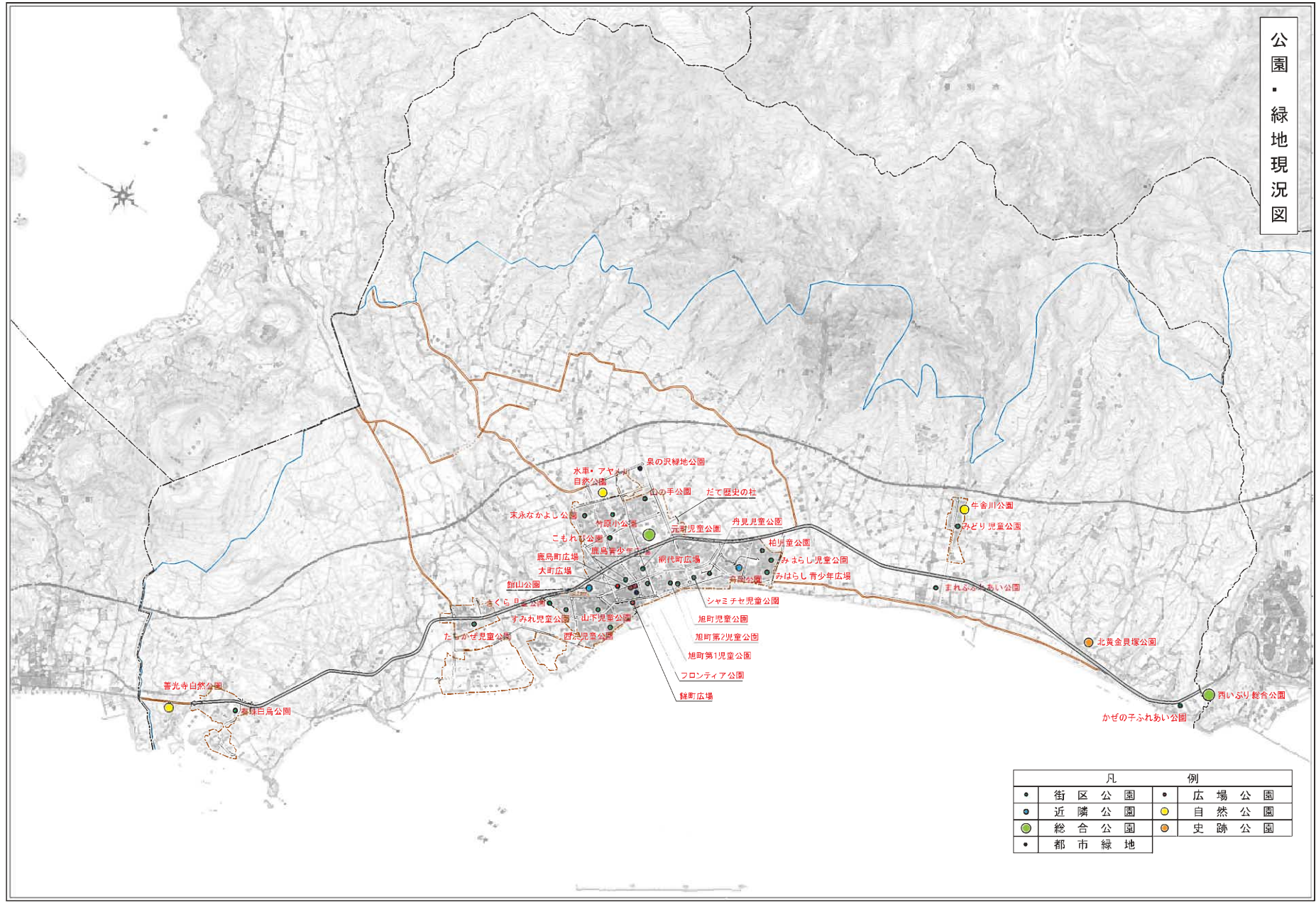
(平成22年4月1日現在)

条例で定めている公園・緑地

種類	名 称	位 置	面積(ha)	開設年月日
街区 公園	旭町第1児童公園	旭 町	0.07	S. 52. 3. 31
	旭町第2児童公園	旭 町	0.04	S. 52. 3. 31
広場	大町広場	大 町	0.04	H. 12. 3. 28
	鹿島町広場	鹿島町	0.04	H. 12. 3. 28
公園	網代町広場	網代町	0.03	H. 12. 3. 28
	錦町広場	錦 町	0.02	H. 14. 3. 22
都市 緑地	泉の沢緑地公園	松ヶ枝町	0.48	H. 4. 3. 23
自然 公園	善光寺自然公園	有珠町	9.73	S. 62. 3. 17
	牛舎川公園	南稀府町	1.37	S. 62. 3. 17
	水車・アヤマ川自然公園	竹原町・末永町	4.70	S. 62. 3. 17
	長流川大滝散策路	大滝区	1.20	H. 18. 3. 1
史跡 公園	史跡北黄金貝塚公園	北黄金町	9.70	H. 13. 3. 27
	合計 12カ所		26.22	

(平成22年4月1日現在)

公園・緑地現況図



凡		例	
●	街区公園	●	広場公園
●	近隣公園	●	自然公園
●	総合公園	●	史跡公園
●	都市緑地		