

## 第 1 章 都市の現況

### 1. 位 置

本市は、北海道の南西部、道都札幌市と北海道の表玄関函館市の中間に位置し、南は噴火湾、東は工業都市室蘭市と温泉郷登別市に、北西には噴煙たなびく有珠山、昭和新山を挟んで支笏洞爺国立公園内の観光地洞爺湖町、壮瞥町に隣接しています。

平成18年3月に合併した大滝区（旧大滝村）は壮瞥町を挟んだ飛び地にある山間地域で、留寿都村、喜茂別町、札幌市、千歳市、白老町、登別市に隣接しており、全域が都市計画区域外です。

市域面積は、443.06km<sup>2</sup> で、うち都市計画区域は114.41km<sup>2</sup> となっています。

伊達市の位置



## 2. 人 口

### (1) 人口・世帯数の推移

本市の人口は、胆振西部の中核都市として、高度経済成長とともに、年々増加してきました。

その後、大都市圏への集中、地方の過疎化が進むなかで、平成17年国勢調査の人口は35,223人と穏やかな増加傾向を示しています。

また、平成17年国勢調査の世帯数は14,354世帯で、昭和40年の約2.3倍となっており、著しい増加傾向を示していますが、一方で一世帯平均人員は年々減少傾向を示し、核家族化が進んでいます。

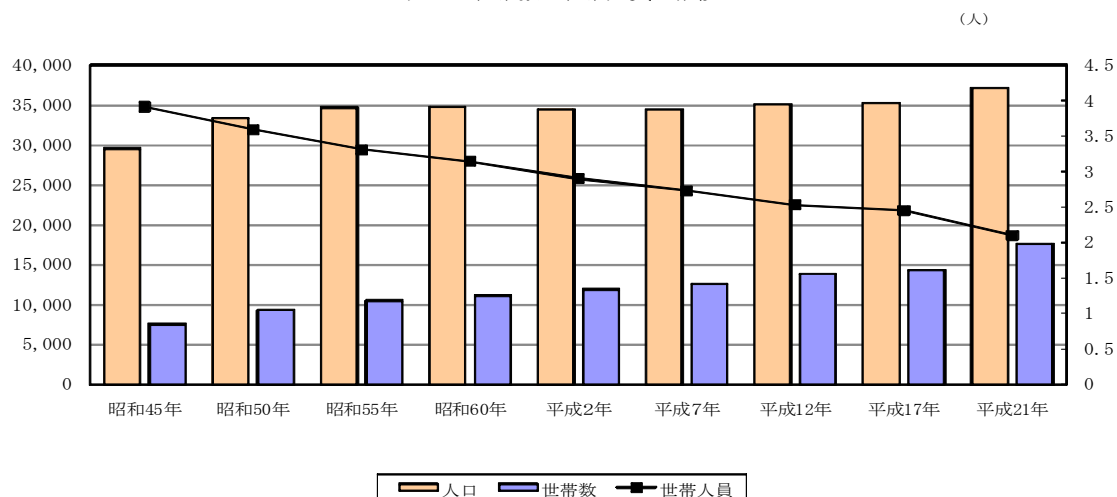
なお、平成21年は合併による大滝区を含めた数値です。

#### 【人口・世帯数・世帯人員数の推移】

年次	人 口(人)		世 帯 数(世帯)		世帯人員数(人)
	総数	増減数	総数	増減数	
昭和40年	26,847	—	6,242	—	4.3
昭和45年	29,552	2,705	7,552	1,310	3.9
昭和50年	33,335	3,783	9,282	1,730	3.6
昭和55年	34,705	1,370	10,487	1,205	3.2
昭和60年	34,824	119	11,101	614	3.1
平成2年	34,507	△317	11,886	785	2.9
平成7年	34,431	△76	12,632	746	2.7
平成12年	35,042	611	13,843	1,211	2.5
平成17年	35,223	181	14,354	481	2.5
平成21年	37,069	1,846	17,656	3,302	2.1

《昭和40～平成17年：国勢調査、平成21年：住民基本台帳》

人口・世帯数・世帯人員の推移

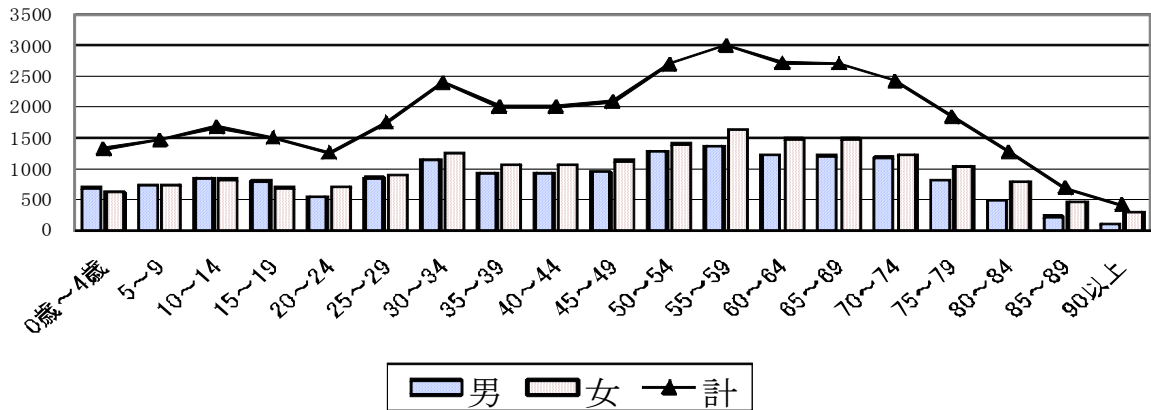


## (2) 年齢別構成人口の推移

年齢階層別人口は、全国的な少子・高齢化の傾向のもと、本市においても同様に年少人口は減少し、老年人口は年々増加しています。

平成17年国勢調査では、高齢化率（65歳以上人口の比率）が、平成12年の22.6%から26.5%へと上昇しています。

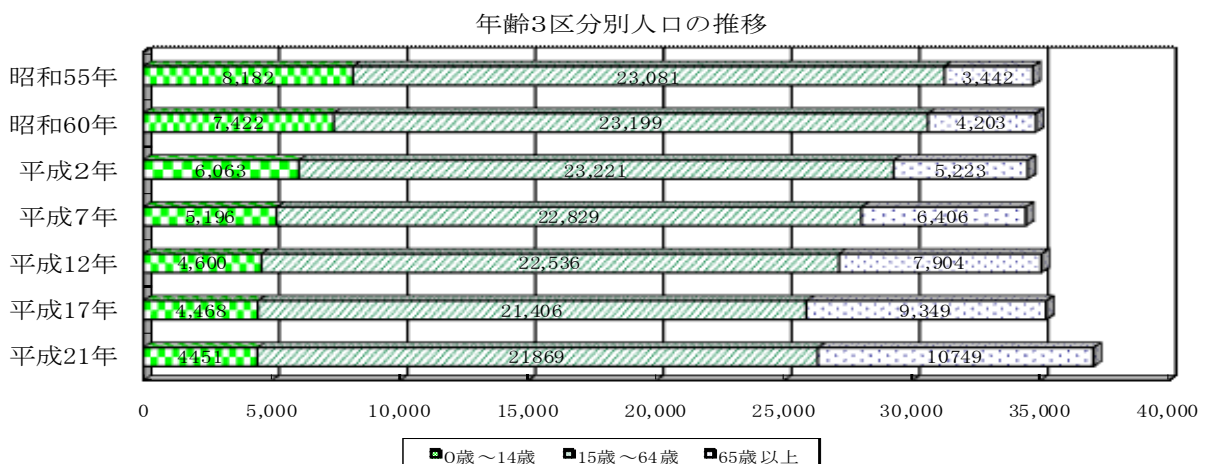
【平成17年 5歳階級別人口】



【年齢別構成人口の推移】

年次	総数	年少人口 0～14歳	構成比 (%)	生産年齢人口 15歳～64歳	構成比 (%)	老年人口 65歳以上	構成比 (%)
昭和55年	34,705	8,182	23.6	23,081	66.5	3,442	9.9
昭和60年	34,824	7,422	21.3	23,199	66.6	4,203	12.1
平成2年	34,507	6,063	17.6	23,221	67.3	5,223	15.1
平成7年	34,431	5,196	15.1	22,829	66.3	6,406	18.6
平成12年	35,042	4,600	13.1	22,536	64.3	7,904	22.6
平成17年	35,223	4,468	12.7	21,406	60.8	9,349	26.5
平成21年	37,069	4,451	12.0	21,869	59.0	10,749	29.0

《昭和55～平成17年：国勢調査、平成21年：住民基本台帳》



### (3) 室蘭圏の人口の推移

室蘭圏都市計画区域は、本市と近隣2市（室蘭市・登別市）とで構成されています。  
 室蘭圏の人口の推移を見ると、近年の社会経済構造の変化などの影響を、全体として減少傾向を示しています。

【室蘭圏の人口の推移】

	平成2年		平成7年		平成12年		平成17年		平成21年	
	人口 (人)	構成 比(%)	人口 (人)	構成 比(%)	人口 (人)	構成 比(%)	人口 (人)	構成 比(%)	人口 (人)	構成 比(%)
室蘭市	117,855	56.7	109,766	54.6	103,275	53.5	98,372	52.7	95,842	51.6
登別市	55,571	26.7	56,892	28.3	54,766	28.3	53,135	28.4	52,664	28.4
伊達市	34,507	16.6	34,431	17.1	35,042	18.2	35,223	18.9	37,069	20.0
室蘭圏	207,933	100.0	201,089	100.0	193,083	100.0	186,730	100.0	185,575	100.0

《平成2年～平成17年：国勢調査、平成21年：住民基本台帳》

