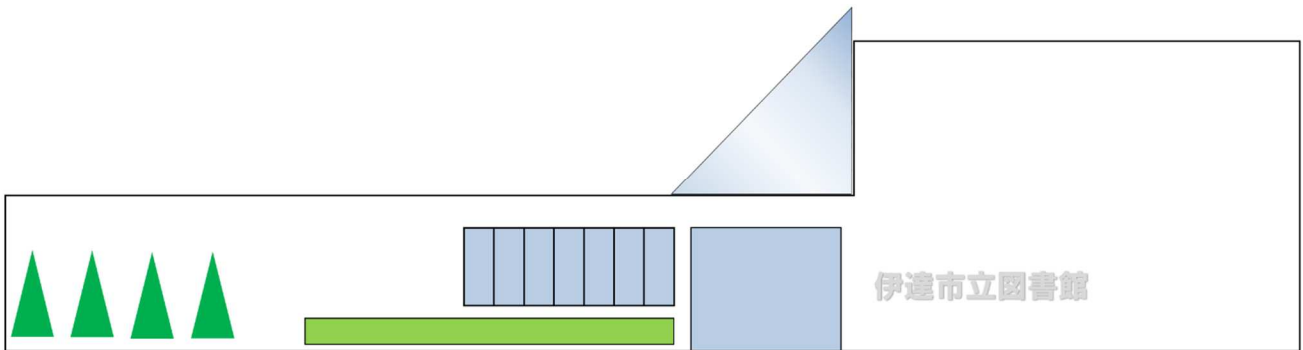


令和4年度みんなのオススメ本POPコンテスト  
小学生低学年の部 最優秀賞 「会いたくて会いたくて」

2023 年度版

# 伊達市立図書館概要



---

## 目 次

---

### 1 施設概要

- (1) 施設概要…………… 1
- (2) 館内図（本館）…………… 2
- (3) 閲覧可能な資料等（本館のみ）…………… 4
- (4) 分類別貸出ランキング…………… 5
- (5) 伊達市立図書館大滝分室について…………… 6

### 2 事業及び行事等の概要

- (1) 事業及び行事等の一覧…………… 7
- (2) ブックスタート事業…………… 8
- (3) 地域文庫事業…………… 9
- (4) 研修生受入事業…………… 9
- (5) みんなのオススメ本POPコンテスト事業……………10
- (6) 図書館ネットワークサービス広域化事業……………11
- (7) 堀内文庫・伊東文庫小学校巡回事業……………12
- (8) 団体貸出事業……………12

### 3 統計資料

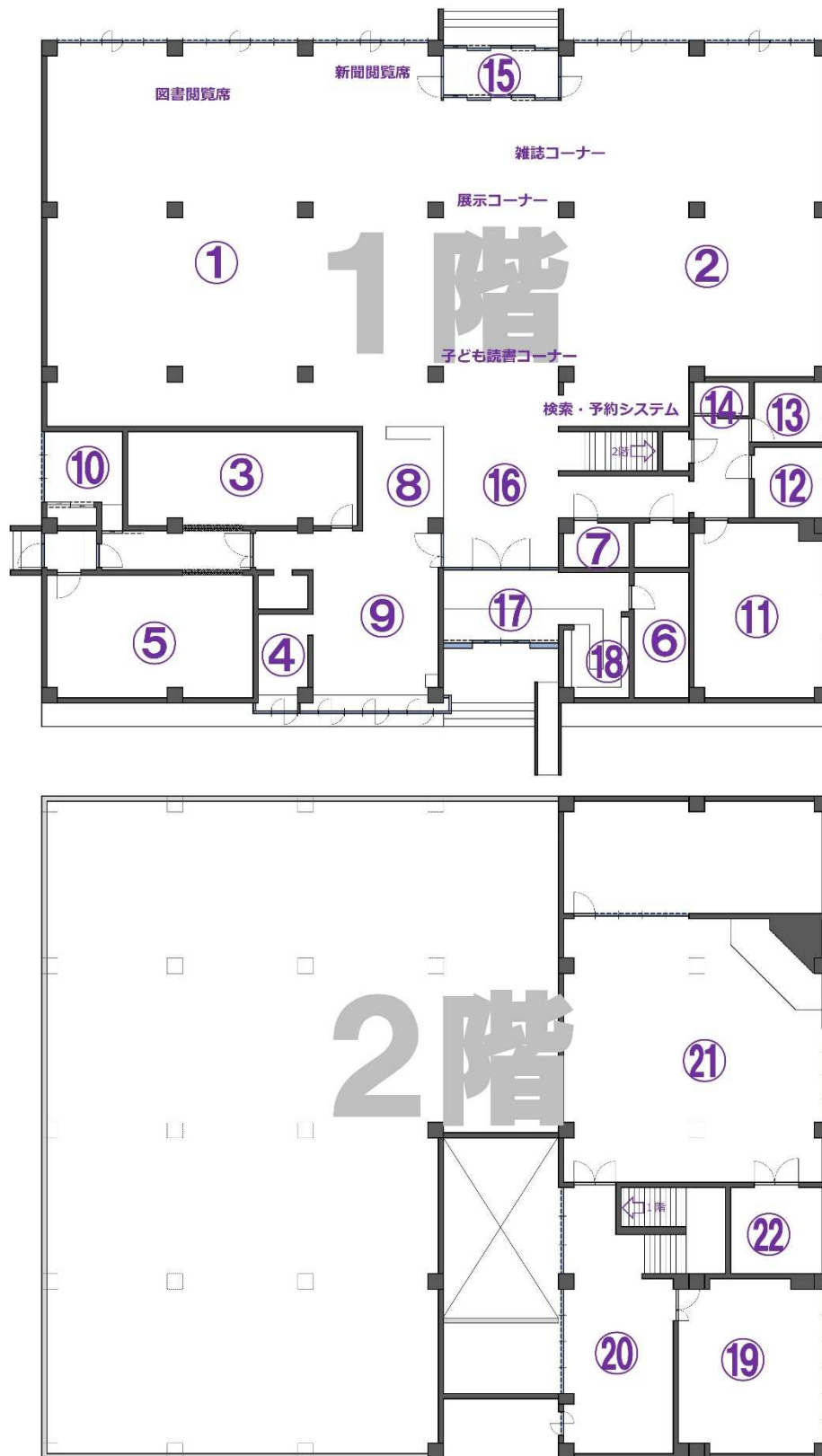
- (1) 来館者数……………13
- (2) 蔵書冊数……………14
- (3) 貸出冊数……………15
- (4) 分類別蔵書数・貸出数……………16

# 1 施設概要

## (1) 施設概要

外観	
所在地	伊達市梅本町 67 番地 5
設置	昭和 55 年 4 月
施設面積及び構造	960 m <sup>2</sup> (鉄筋コンクリート 2 階建)
開館時間	午前 10 時～午後 6 時
休館日	<ul style="list-style-type: none"><li>●月曜日 (当該日が祝休日の場合は翌平日も休館)</li><li>●祝休日 (当該日が土・日曜日の場合を除く)</li><li>●12 月 31 日から 1 月 5 日</li><li>●図書館蔵書点検期間 (6 月中、15 日以内)</li><li>●館内整理日 (毎月最終木曜日)</li></ul>

(2) 館内図 (本館)



●館内諸室の概要

	館内図の記号	名称	面積	備考
1階	①	一般書架	249 m <sup>2</sup>	配架冊数 46,223 冊 図書閲覧席 (14 席)・新聞閲覧席(3 席) ※雑誌・展示コーナー含む
	②	児童書架	173 m <sup>2</sup>	配架冊数 29,835 冊、子ども読書コーナー・ 資料検索システム (OPAC) スペース含む
	③	閉架書庫 1	33 m <sup>2</sup>	閉架書庫全体で 24,577 冊所蔵
	④	閉架書庫 2	7 m <sup>2</sup>	
	⑤	閉架書庫 3	40 m <sup>2</sup>	
	⑥	閉架書庫 4・新聞庫	11 m <sup>2</sup>	
	⑦	閉架書庫 5	5 m <sup>2</sup>	
	⑧	カウンター	13 m <sup>2</sup>	
	⑨	事務室	35 m <sup>2</sup>	
	⑩	職員休憩室	10 m <sup>2</sup>	
	⑪	ボイラー室	35 m <sup>2</sup>	
	⑫	男子トイレ	8 m <sup>2</sup>	
	⑬	女子トイレ	7 m <sup>2</sup>	
	⑭	多目的トイレ	3 m <sup>2</sup>	兼幼児トイレ
	⑮	風除室	10 m <sup>2</sup>	飲食可能
	⑯	ホール	24 m <sup>2</sup>	
	⑰	玄関	17 m <sup>2</sup>	
	⑱	下足室	9 m <sup>2</sup>	
			1F その他(通路等)	57 m <sup>2</sup>
		<b>1階床面積</b>	<b>746 m<sup>2</sup></b>	
2階	⑲	郷土資料室	42 m <sup>2</sup>	一般非公開、7,464 冊所蔵
	⑳	特別閲覧室	30 m <sup>2</sup>	12 席※、中学生以下利用不可
	㉑	視聴覚室	107 m <sup>2</sup>	行事・イベント時以外は利用不可
	㉒	視聴覚室物品庫	13 m <sup>2</sup>	
			2F その他(通路等)	22 m <sup>2</sup>
		<b>2階床面積</b>	<b>214 m<sup>2</sup></b>	
		<b>延床面積</b>	<b>960 m<sup>2</sup></b>	



(3) 閲覧可能な資料等 (本館のみ) ※令和5年3月31日現在

●新聞

保管期限	新聞名		
昭和55年4月分から保管	北海道新聞	室蘭民報	
3カ月間保管	朝日新聞	産経新聞	日本経済新聞
	日本農業新聞	毎日新聞	読売新聞

●雑誌

刊行の間隔	雑誌名		
週刊	週刊朝日		
隔週刊	キネマ旬報	Number	
月刊	栄養と料理	ESSE	LDK
	オール読物	音楽の友	きょうの料理
	クオリティ	健康365	財界さっぽろ
	サライ	趣味の園芸	新潮
	すてきにハンドメイド	中央公論	天然生活
	日経PC21	Newton	North Angler's
	non-no	婦人画報	婦人公論
	婦人之友	文藝春秋	北海道じゃらん
	poroco	MORE	MOE
	LEE		
隔月刊	暮らしの手帖	装苑	やさいの時間
季刊	CREA	CREA Traveller	蕎麦春秋
	北海道生活		

●その他

刊行物	範囲		
電話帳	北海道全域	宮城県全域	
住宅地図	伊達市	室蘭市	苫小牧市
	登別市	洞爺湖町	豊浦町
	壮瞥町		

(4) 分類別貸出ランキング ※期間：令和4年4月1日～令和5年3月31日

■一般書

順位	著書名	著者 (出版社)	貸出数
1	白馬八方尾根殺人事件	梓 林太郎 (光文社)	27
2	あずかりやさん 5 満天の星	大山 淳子 (ポプラ社)	25
2	白鳥とコウモリ	東野 圭吾 (幻冬舎)	25
2	0	堂場 瞬一 (河出書房新社)	25
5	不屈の達磨	安生 正 (角川春樹事務所)	24
5	うまたん	東川 篤哉 (PHP 研究所)	24

■児童書

順位	著書名	著者 (出版社)	貸出数
1	すみっコぐらしをさがせ すみをさがせばいるんです編	(主婦と生活社)	26
2	アニメコミックおしりたんてい 10	(ポプラ社)	23
2	ノラネコぐんだん ラーメンやさん	工藤 ノリコ (白泉社)	23
2	アニメコミックおしりたんてい 7	(ポプラ社)	23
2	トミカをさがせ!	(講談社)	23
2	ノラネコぐんだん ケーキをたべる	工藤 ノリコ (白泉社)	23

■雑誌

順位	著書名	著者 (出版社)	貸出数
1	暮らしの手帖	(暮らしの手帖社)	24
1	きょうの料理	(日本放送出版協会)	24
1	天然生活	(扶桑社)	24
4	婦人公論	(中央公論新社)	21
4	栄養と料理	(女子栄養大学出版部)	21

※雑誌の貸出数については、貸出数が一番多い月号を記載しています。



### (5) 伊達市立図書館大滝分室について

<p>外観</p>	
<p>所在地</p>	<p>伊達市大滝区本郷町 84 番地 1 (大滝基幹集落センター内)</p>
<p>設置</p>	<p>平成 18 年 3 月</p>
<p>施設面積及び 構造</p>	<p>51 m<sup>2</sup> (図書室の面積)</p>
<p>開館時間</p>	<p>午前 9 時～午後 9 時 (土日祝は午後 5 時まで) ※分室業務は伊達市社会福祉協議会が基幹集落センター管理業務の一部として行っているため、センターの開館時間と同一</p>
<p>休館日</p>	<ul style="list-style-type: none"> <li>●月曜日 (当該日が祝日の場合は翌平日)</li> <li>●12 月 31 日から 1 月 5 日</li> </ul>



## 2 事業及び行事等の概要

### (1) 事業及び行事等の一覧

	事業・行事名	令和4年度実績		備考
事業	ブックスタート (1歳児対象)	121名	偶数月第2月曜日	場所：保健センター
	ブックスタートステップ (2歳児対象)	74名	7月・11月・3月	場所：図書館
	地域文庫事業	4箇所	通年	
	研修生受入事業	4名	通年	
	みんなのオススメ本POP コンテスト事業	966名	6月14日～12月17日	
	堀内文庫・伊東文庫小学 校巡回事業	8校	5月31日～3月17日	
	図書館ネットワークサー ビス広域化事業	26,464冊	通年	
団体貸出事業	19件	通年	児童福祉施設等・小 中学校等・老人福祉 施設	
行事 イ ベ ン ト	館内展示（常設・季節）	—	通年（随時）	
	絵本の読み聞かせ会	445名	毎月第2・第4水曜日	
	おはなし会	257名	毎月第1土曜日	
	大人も楽しむお話会	16名	4月22日、10月28日	
	子ども映画会	20名	毎月第3土曜日	4、5、10月実施
	春の読書週間	1,120名	4月22日～5月1日	
	子ども一日司書	1名	4月23日	
	本の森	188名	4月30日・5月1日、 11月5・6日	読書週間中に実施
	七夕飾り	231名	7月2日～8月7日	
	秋の読書週間	1,161名	10月28日～11月6日	
	図書館クイズ	162名	10月28日～11月6日	

## (2) ブックスタート事業

1歳児と2歳児の乳幼児に対して、ボランティアによる絵本読み聞かせの実演を行った上で絵本等を配付することで、家庭での絵本読み聞かせの普及・定着を促進し、幼少期における集中力や想像力など知育の向上を図るほか、親子間のスキンシップの機会を増やすことを目的とした事業です。

主に次の取り組みを行っています。

- ①1歳児健康相談(偶数月1回)時における絵本読み聞かせ及び絵本等配付
- ②図書館における2歳児を対象とした絵本読み聞かせ及び絵本等配付(ブックスタートステップ)

### 直近5年間の事業実績

		対象者数	絵本受渡件数		左記のうち絵本読み聞かせ実施件数	
				対象者に占める割合		対象者に占める割合
平成30年度	1歳児	169	145	85.8%	135	79.9%
	2歳児	178	65	36.5%	56	31.5%
	計	347	210	60.5%	191	55.0%
令和元年度	1歳児	158	133	84.2%	125	79.1%
	2歳児	172	79	45.9%	58	33.7%
	計	330	212	64.2%	183	55.5%
令和2年度	1歳児	177	135	76.3%	132	74.6%
	2歳児	172	84	48.8%	55	32.0%
	計	349	219	62.8%	187	53.6%
令和3年度	1歳児	157	130	82.8%	124	79.0%
	2歳児	172	82	47.7%	62	36.0%
	計	329	212	64.4%	186	56.5%
令和4年度	1歳児	151	121	80.1%	117	77.5%
	2歳児	165	74	44.8%	58	35.2%
	計	316	195	61.7%	175	55.4%

ボランティアによる読み聞かせ  
【ブックスタートステップ(2歳児)】



### (3) 地域文庫事業

各地域の自治会等団体が管理運営する地域文庫に、図書館が図書を寄託し開設しています。

各地域文庫ともに6か月毎に250冊の図書入替を行っています。

地域文庫名	開設年度	開設場所
黄金	平成21年度	黄金地区コミュニティーセンター はまなす館（南黄金町）
長和地区	平成22年度	長和地区コミュニティーセンター ふれあい館（長和町）
伊達駅前団地	平成24年度	伊達駅前団地1号棟事務所（山下町）
ほのぼの団地	平成26年度	市営住宅ほのぼの団地LSA執務室 （大滝区優徳町）

### (4) 研修生受入事業

図書館では、中学生・高校生の職業体験、司書を目指す大学生・専門学校生のインターンシップのほか、小学校等の施設見学の受入を行っています。

直近5年間の研修生受入件数

単位：件数（人数）

	短大・ 専門学校	高校	中学校	計	備考 (小学校施設見学等)
平成30年度	0 (0)	1 (4)	1 (9)	2 (13)	14 (408)
令和元年度	1 (1)	1 (2)	0 (0)	2 (3)	11 (258)
令和2年度	0 (0)	0 (0)	0 (0)	0 (0)	9 (174)
令和3年度	0 (0)	3 (5)	1 (2)	4 (7)	8 (161)
令和4年度	1 (1)	0 (0)	2 (3)	3 (4)	11 (134)

## (5) みんなのオススメ本POPコンテスト事業

小・中・義務教育学校生及び市内在住または市内の高校に通う高校生を対象に、図書館に蔵書している本のPOP（本の紹介カード）の募集を行いました。

受賞作品の選定は秋の読書週間中に図書館本館内に応募作品を展示し、本を借りた方が投票という方法で行い、投票数の多かった順に、最優秀賞、優秀賞、優良賞を選考し表彰を行っています。

### 令和4年度 みんなのオススメ本POPコンテスト応募作品・投票・受賞件数

部門	応募作品数	最優秀賞	優秀賞	優良賞
小学生低学年の部	32	1	1	1
小学生中学年の部	217	1	1	2
小学生高学年の部	283	1	1	1
中学生の部	267	1	1	1
高校生の部	167	1	1	2
計	966	5	5	7

令和4年度みんなのオススメ本POPコンテスト  
応募作品展示



## (6) 図書館ネットワークサービス広域化事業

図書館ネットワークサービス広域化事業とは、室蘭・登別・伊達の三市において図書館サービスの連携を行うものです。主に次のサービスを行っています。

- (1) 図書館情報システムを活用した伊達市立図書館・市立室蘭図書館・登別市立図書館の図書資料検索・予約・リクエスト
- (2) 伊達市立図書館・市立室蘭図書館及び登別市立図書館相互の貸出・返却サービス（毎週木曜日にそれぞれの図書館で貸出予約・返却があった図書資料の交換作業を行っています。）

他市図書館への図書資料貸出実績 (令和4年4月1日～令和5年3月31日)

所蔵館	貸出館 (単位：冊)			
	伊達市へ	室蘭市へ	登別市へ	計
伊達市から		3,843	2,518	6,361
室蘭市から	4,033		7,688	11,721
登別市から	2,652	5,730		8,382
合計	6,685	9,573	10,206	26,464

### 【参考】他館相互貸借

図書館に蔵書していない図書資料のリクエストがあった場合、他館との相互貸借を実施しています。 (単位：冊)

館名	借受	貸出	計
北海道立図書館	334	0	334
白老町立図書館	3	45	48
苫小牧市立中央図書館	26	4	30
北見市立中央図書館	27	1	28
江別市情報図書館	19	3	22
千歳市立図書館	20	0	20
旭川市中央図書館	19	1	20
函館市中央図書館	17	2	19
岩見沢市立図書館	15	0	15
帯広市図書館	15	0	15
釧路市中央図書館	11	4	15
北広島市図書館	11	4	15
札幌市中央図書館	11	3	14
深川市立図書館	13	0	13
石狩市民図書館	10	2	12
その他	219	41	260
計(79館)	770	110	880

## (7) 堀内文庫・伊東文庫小学校巡回事業

寄贈を受けた児童書について、図書館配架前に市内小学校を巡回し、新品の児童書を多くの小学生に手に取ってもらうことを目的とした事業です。

この取り組みについては、図書を寄贈いただいた堀内氏・伊東氏の意向により実施したものです。

【参考】令和4年度の巡回図書数 79冊

寄贈を受け小学校を巡回する児童書



## (8) 団体貸出事業

図書館では個人への貸出のほか、団体に対しても貸出を実施しています。

一度に貸出できる冊数に制限はなく、返却期限は一般貸出と同様に貸出日から起算して15日間です（小中学校・幼稚園・保育所等について、希望があった場合最大で貸出日から起算して30日まで返却期限を延長しています。ただし、この場合貸出数は100冊までとなります）。

### 直近5年間の団体貸出事業実績

	平成30年度	令和元年度	令和2年度	令和3年度	令和4年度
団体数	23	18	17	18	19
冊数	5,073	4,307	4,422	3,004	3,060

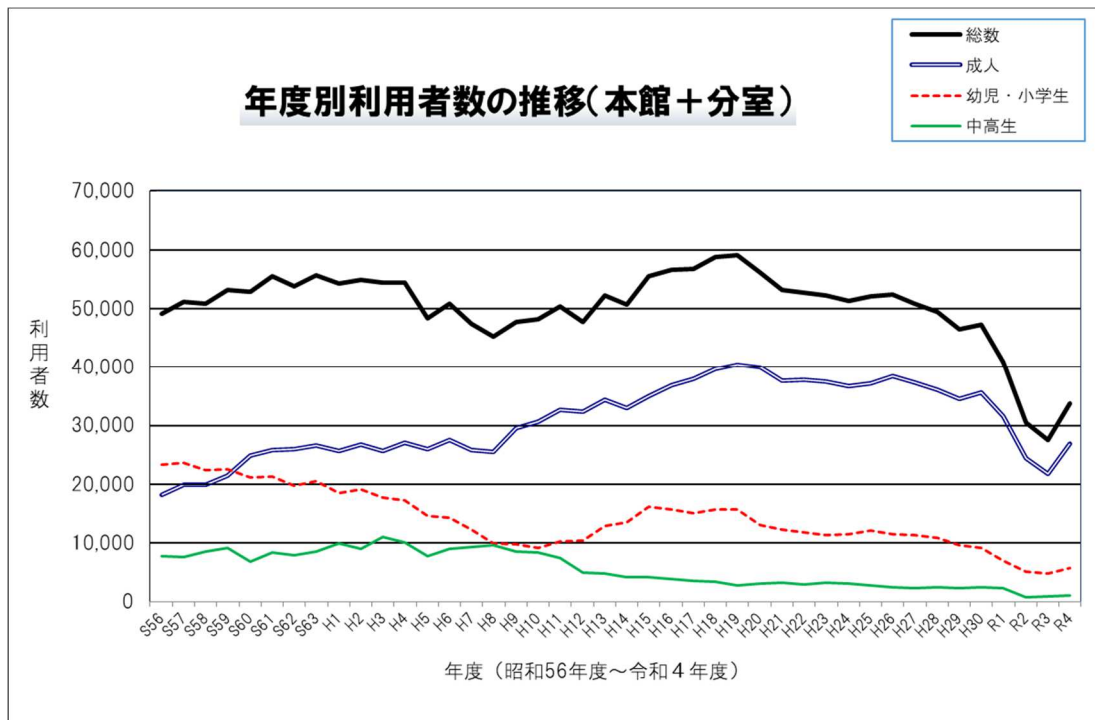
### 3 統計資料

#### (1) 来館者数

(期間：令和4年4月1日～令和5年3月31日、単位：人)

分類	伊達本館	大滝分室	計
幼児・小学生	5,498	229	5,727
中・高生	1,053	0	1,053
成人	26,750	154	26,904
<b>計</b>	<b>33,301</b>	<b>383</b>	<b>33,684</b>
これまでの最多[平成19年度]			59,031
これまでの最少[令和3年度]			27,485
平均[昭和56年度～令和4年度]			50,286

※大滝分室の来館者数については平成18年度から加算



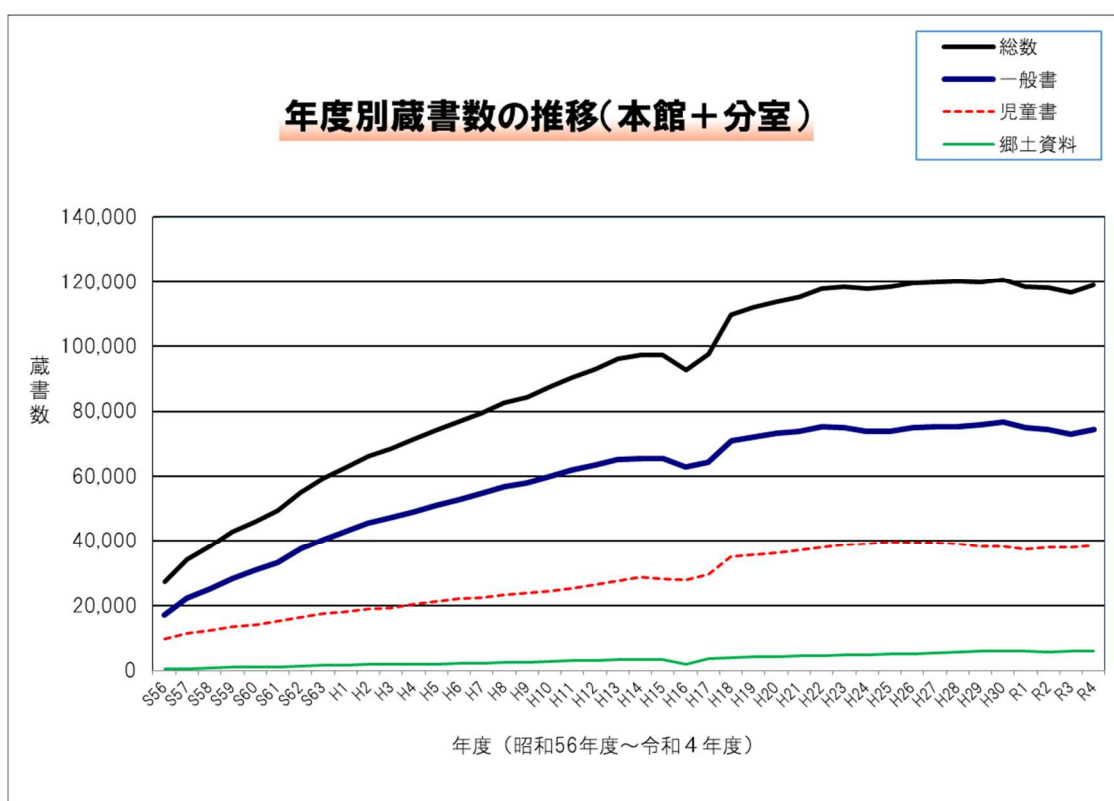


## (2) 蔵書冊数

(期間：令和4年4月1日～令和5年3月31日、単位：冊)

分類	伊達本館	大滝分室	計
一般書	68,779	5,523	74,302
児童書	33,519	5,092	38,611
郷土資料	5,801	136	5,937
<b>計</b>	<b>108,099</b>	<b>10,751</b>	<b>118,850</b>
		年間購入冊数	2,304
		年間寄贈冊数	918
		年間除籍冊数	▲ 1,078
		年間増減数	2,144

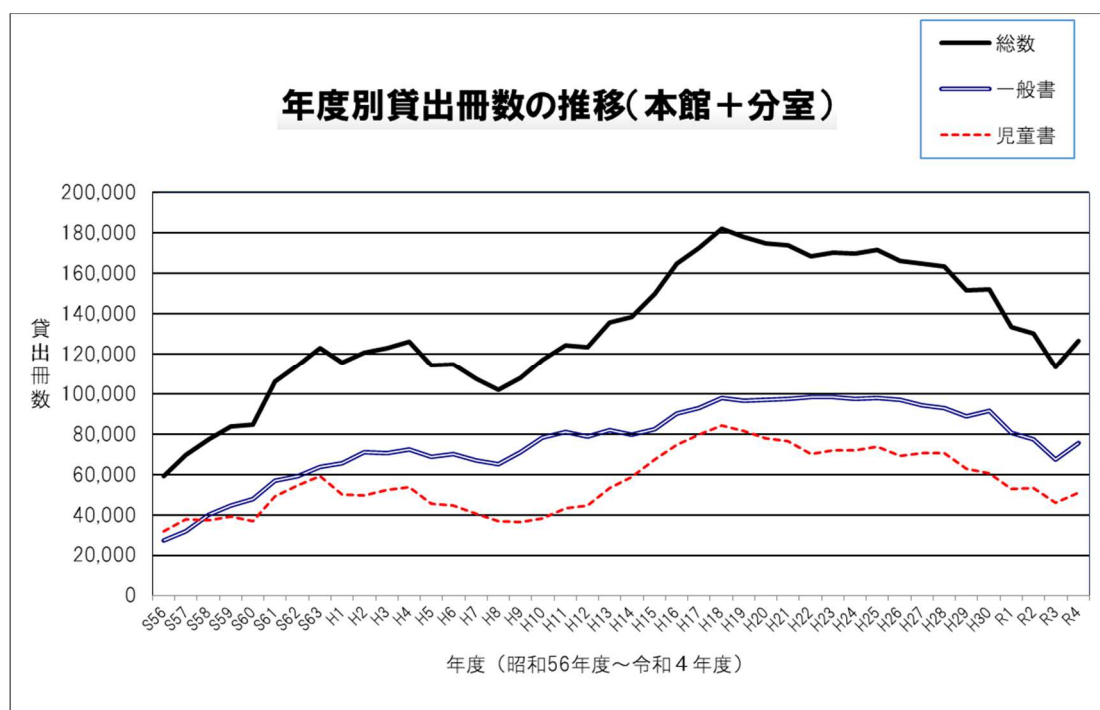
※公益社団法人日本図書館協会が実施する公共図書館調査の考え方を採用し、冊数に雑誌、視聴覚資料、録音図書、電子的資料を含めない



### (3) 貸出冊数

(期間：令和4年4月1日～令和5年3月31日、単位：冊)

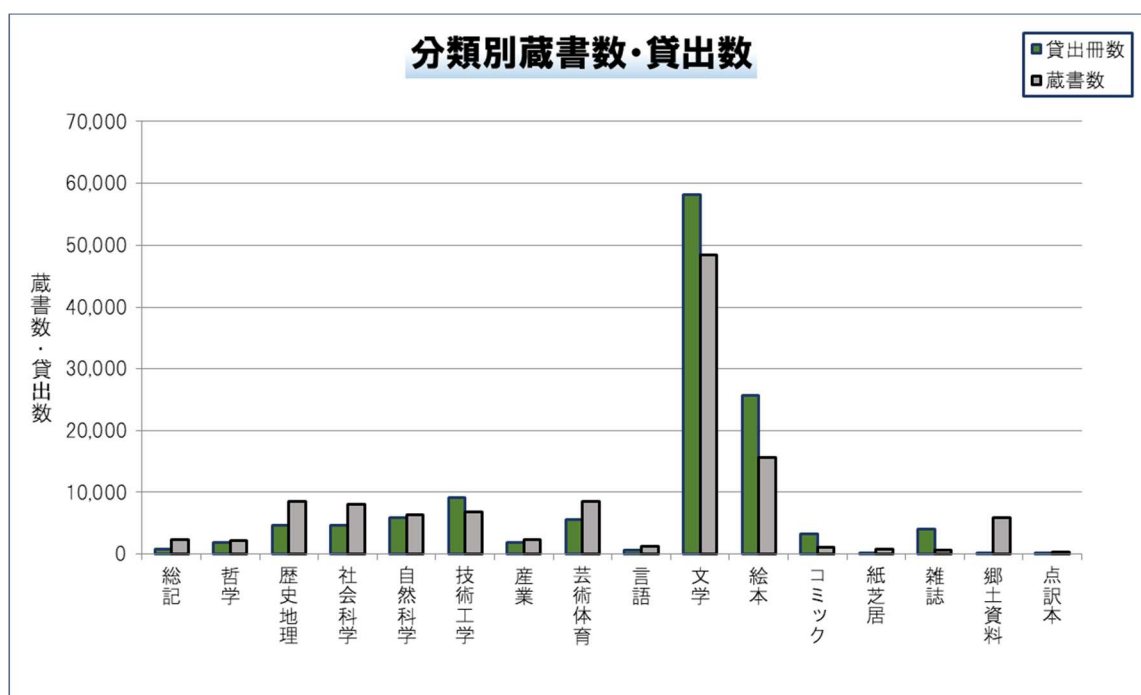
分類	伊達本館	大滝分室	計
一般書	74,895	674	75,569
児童書	50,009	1,195	51,204
<b>計</b>	<b>124,904</b>	<b>1,869</b>	<b>126,773</b>
これまでの最多[平成18年度]			182,088
これまでの最少[昭和56年度]			59,020
平均[昭和56年度～令和4年度]			132,568



#### (4) 分類別蔵書数・貸出数

(期間：平成4年4月1日～令和5年3月31日、単位：冊)

	一般書		児童書		総数	
	蔵書冊数	貸出冊数	蔵書冊数	貸出冊数	蔵書冊数	貸出冊数
0 総記	2,113	478	213	271	2,326	749
1 哲学	1,981	1,304	218	514	2,199	1,818
2 歴史地理	7,274	3,140	1,296	1,585	8,570	4,725
3 社会科学	6,986	3,623	1,150	998	8,136	4,621
4 自然科学	4,294	3,225	2,001	2,608	6,295	5,833
5 技術工学	5,867	8,006	1,001	1,196	6,868	9,202
6 産業	1,792	1,524	520	438	2,312	1,962
7 芸術体育	7,271	3,505	1,327	2,071	8,598	5,576
8 言語	944	319	316	284	1,260	603
9 文学	35,476	46,229	13,008	12,003	48,484	58,232
E 絵本	1	0	15,568	25,724	15,653	25,724
C コミック	0	0	1,146	3,243	1,146	3,243
P 紙芝居	0	0	763	269	763	269
雑誌	688	4,081	0	0	688	4,081
郷土資料	5,937	133	0	0	5,937	133
点訳本	303	2	0	0	303	2
<b>計</b> (雑誌を除く)	<b>80,927</b> (80,239)	<b>75,569</b> (71,488)	<b>38,611</b> (38,611)	<b>51,204</b> (51,204)	<b>119,538</b> (118,850)	<b>126,773</b> (122,692)



---

## 2023 年版 伊達市立図書館概要

---

発行年月	令和 5 年 6 月	
編集・発行者	伊達市立図書館 (伊達市教育委員会教育部図書館業務係)	
お問い合わせ	TEL	0142-25-3336
	FAX	0142-25-2551
	E-MAIL	toshokan@city.date.hokkaido.jp
	ホームページ	<a href="http://www.city.date.hokkaido.jp/kyoiku">http://www.city.date.hokkaido.jp/kyoiku</a>