

# VIII

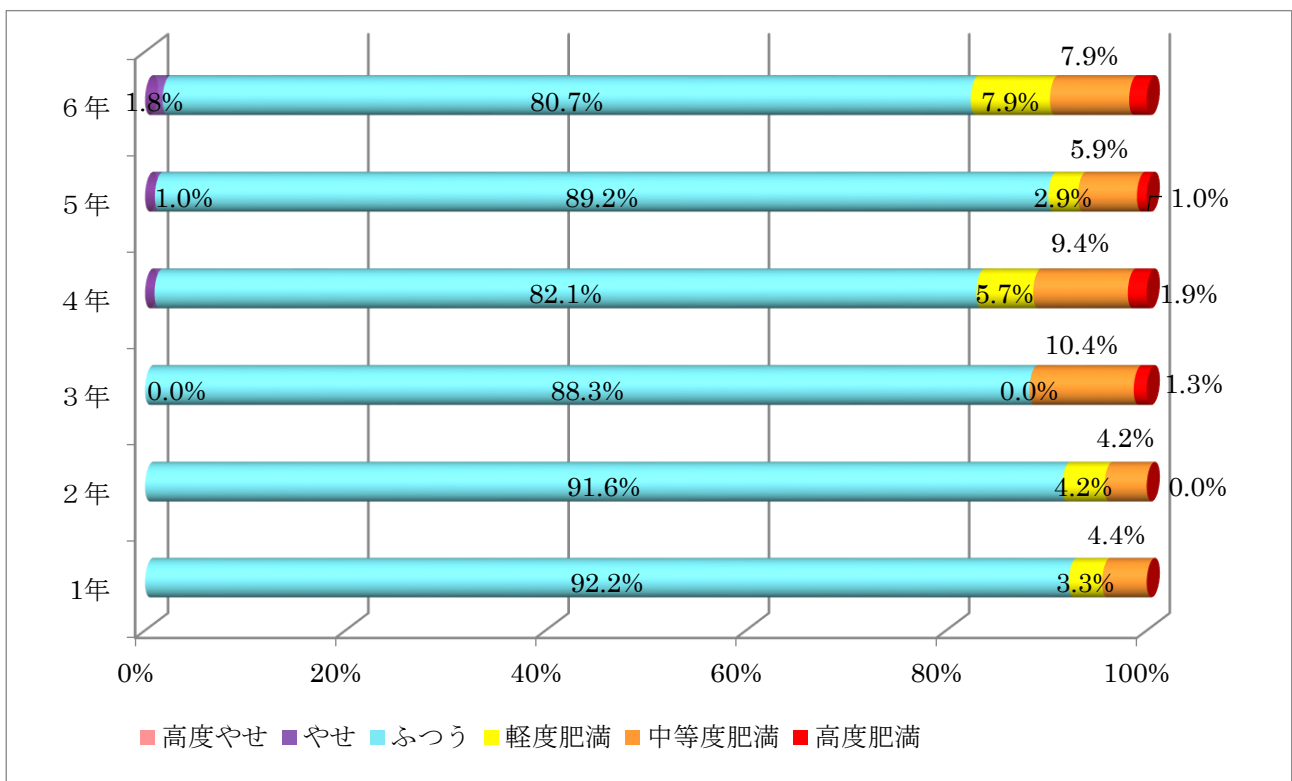
## 保健関係の状況（計測結果等）

### 1. 二計測（伊達小学校 二計測平均）～全国・全道平均との比較～

		身長 (cm)			体重 (kg)		
		伊達小平均	全道平均	全国平均	伊達小平均	全道平均	全国平均
1年	男	116.1	116.6	116.5	21.3	21.7	21.4
	女	116.1	115.7	115.7	21.8	21.1	21.0
2年	男	123.0	122.6	122.5	24.9	24.6	24.1
	女	121.6	122.0	121.5	23.9	24.1	23.5
3年	男	128.5	128.4	128.2	27.6	27.9	27.2
	女	126.7	127.2	127.3	27.6	26.6	26.4
4年	男	134.7	133.7	133.5	33.8	31.6	30.5
	女	134.6	134.3	133.4	32.2	30.7	29.9
5年	男	138.2	139.5	139.0	34.3	36.0	34.2
	女	141.7	140.2	140.1	34.5	34.1	34.0
6年	男	145.8	145.7	145.0	40.3	40.4	38.2
	女	145.2	147.2	146.7	40.2	40.0	39.0

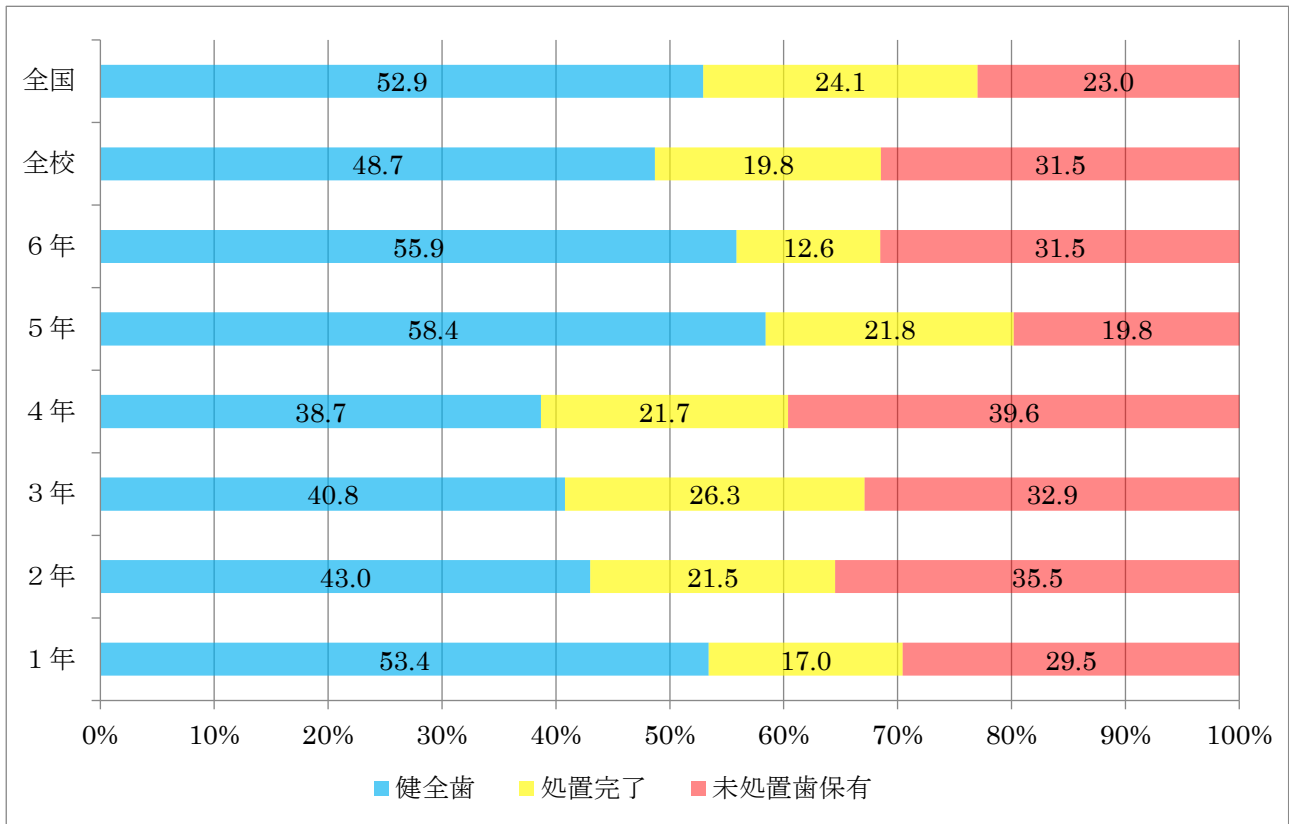
※全国・全道平均は平成29年度統計

### 2. 身長と体重のバランス（ローレル指数）



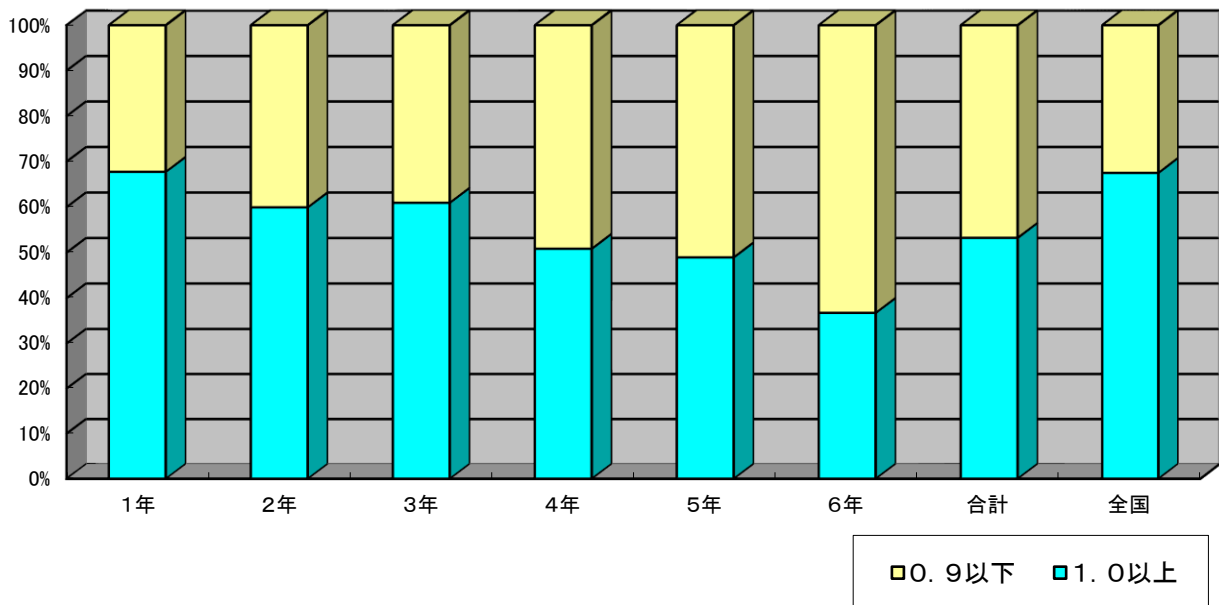
### 3. 歯科検診

健全歯・処置完了歯・未処置歯保有の割合（学年別）



### 4. 視力検査

1. 0以上と0.9以下の児童の割合（学年別）

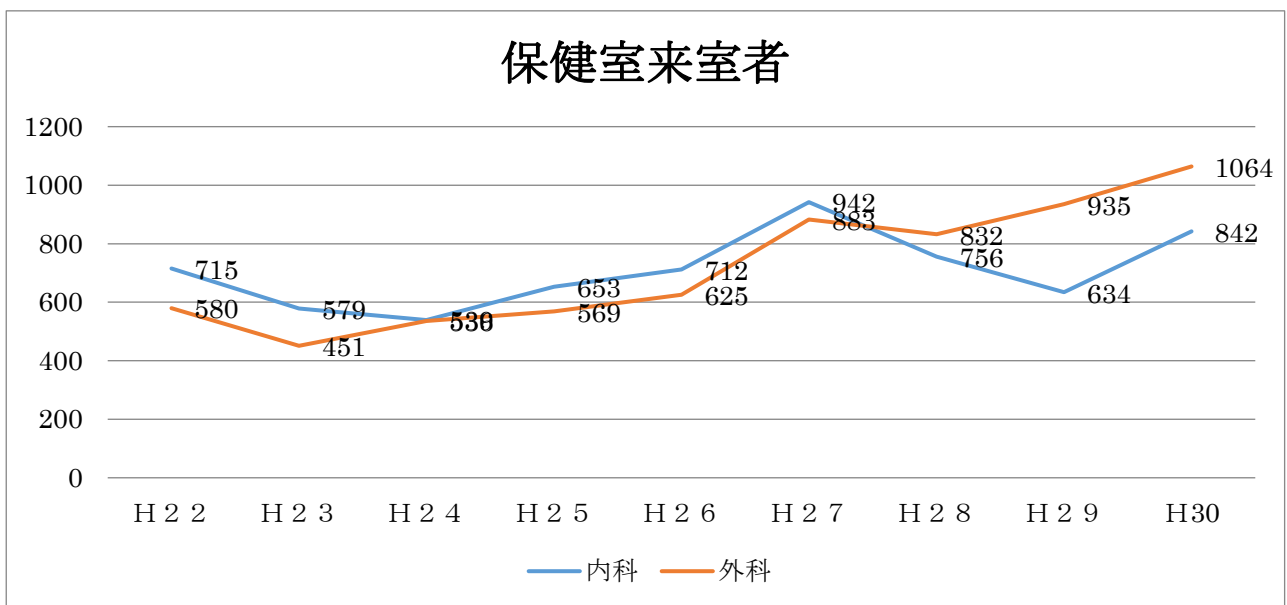


## 5. 保健室来室状況

### ◎保健室来室人数の経年変化

(人)

	H 2 2	H 2 3	H 2 4	H 2 5	H 2 6	H 2 7	H 2 8	H 2 9	H 3 0
内科	715	579	539	653	712	942	756	634	842
外科	580	451	536	569	625	883	832	935	1064
合計	1295	1030	1075	1222	1337	1825	1588	1587	1906



### ◎日本スポーツ振興センター災害給付者数

