

# VIII

## 保健関係の状況（計測結果等）

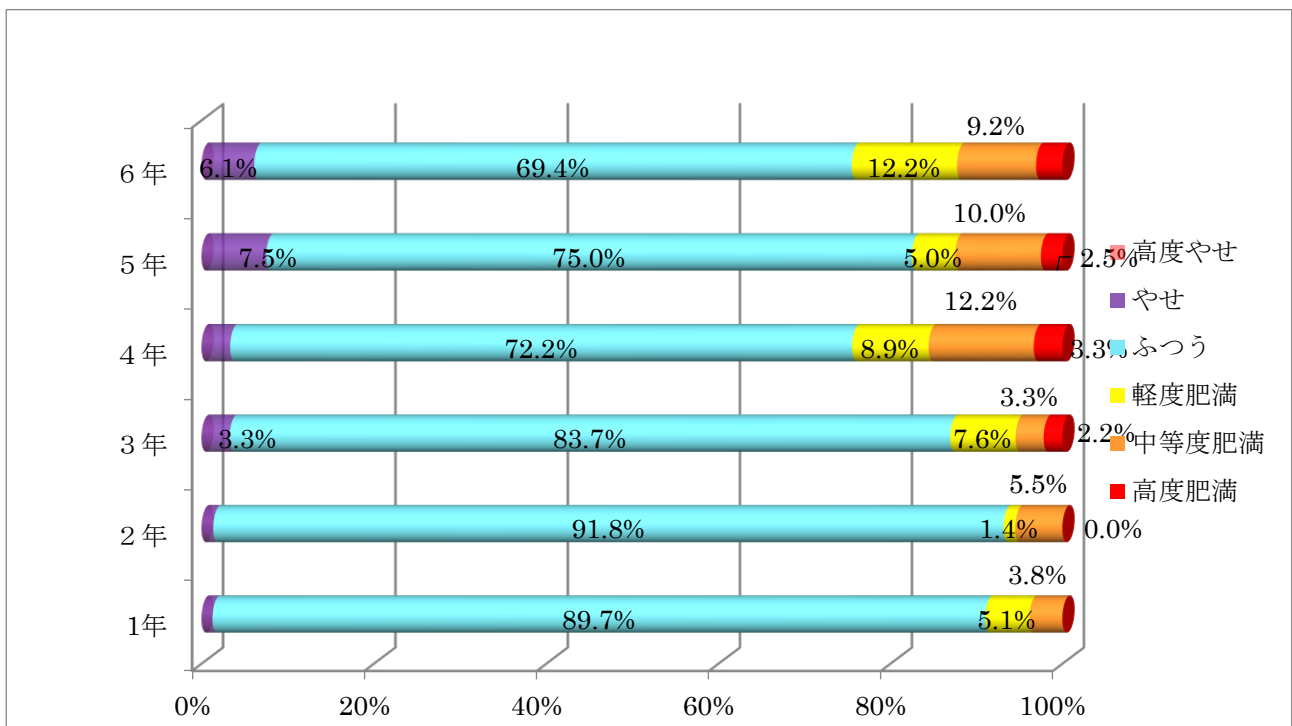
### 1. 二計測（伊達小学校 二計測平均）～全国・全道平均との比較～

		身長 (cm)			体重 (kg)		
		伊達小平均	全道平均	全国平均	伊達小平均	全道平均	全国平均
1年	男	119.2	116.7	116.5	22.7	22.0	21.4
	女	119.5	115.9	115.6	23.4	21.3	20.9
2年	男	122.5	122.5	122.6	25.7	24.4	24.2
	女	125.8	121.6	121.4	27.2	23.6	23.5
3年	男	131.3	128.1	128.1	30.2	27.7	27.3
	女	131.4	127.4	127.3	29.7	26.8	26.5
4年	男	137.1	134.2	133.5	36.0	31.9	30.7
	女	138.0	133.8	133.4	34.3	31.1	30.0
5年	男	142.6	139.6	139.0	38.0	36.2	34.4
	女	144.0	140.4	140.2	39.3	35.1	34.2
6年	男	151.1	145.9	145.2	47.4	40.3	38.7
	女	150.5	147.3	146.6	44.4	40.3	39.0

※全国・全道平均は令和元年度統計

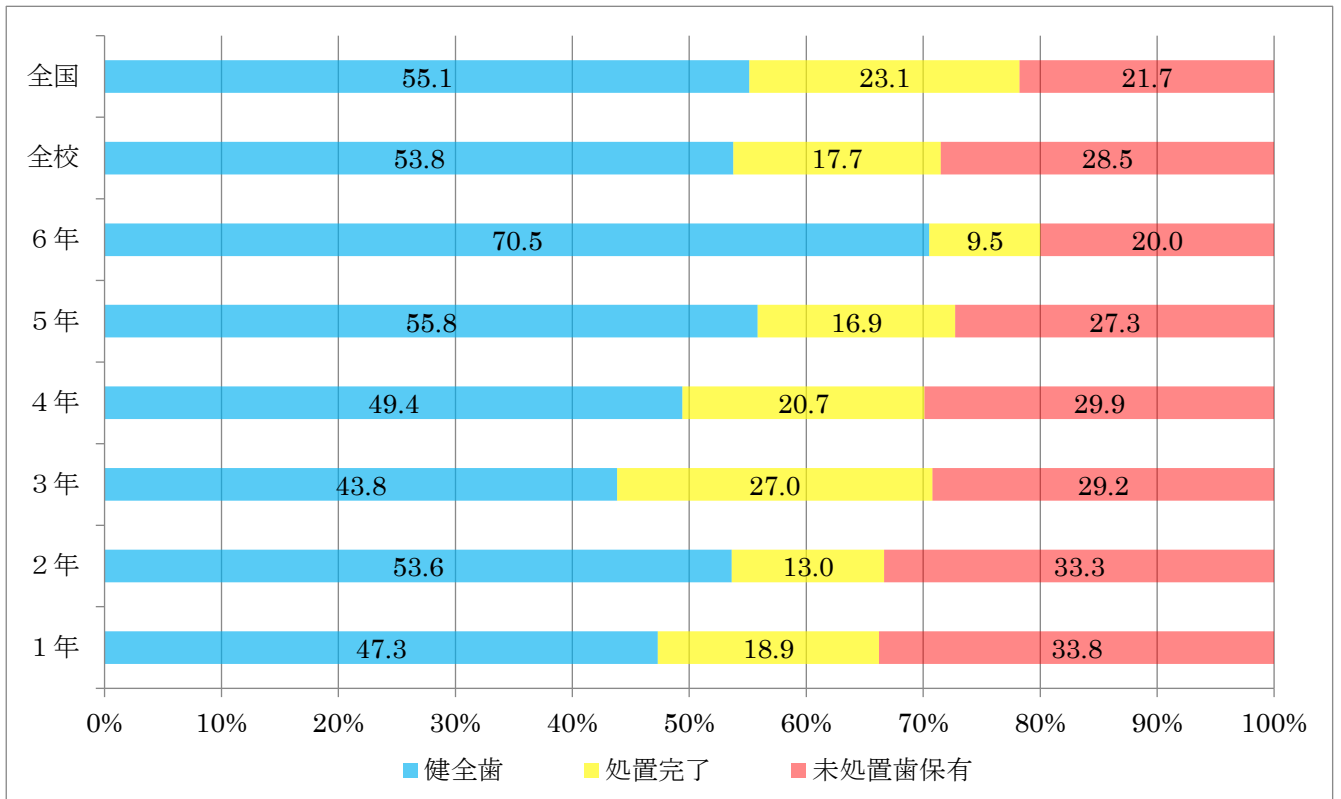
※10月測定

### 2. 身長と体重のバランス（ローレル指数）



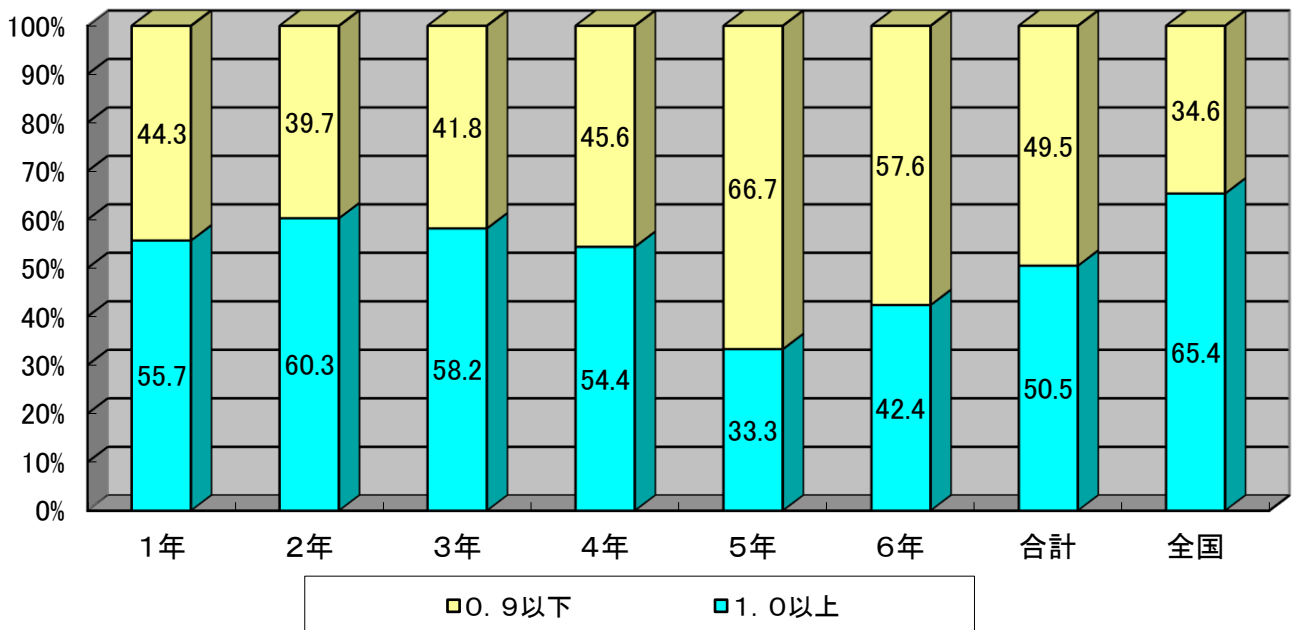
### 3. 歯科検診

健全歯・処置完了歯・未処置歯保有の割合（学年別）



### 4. 視力検査

1. 0以上と0.9以下の児童の割合（学年別）

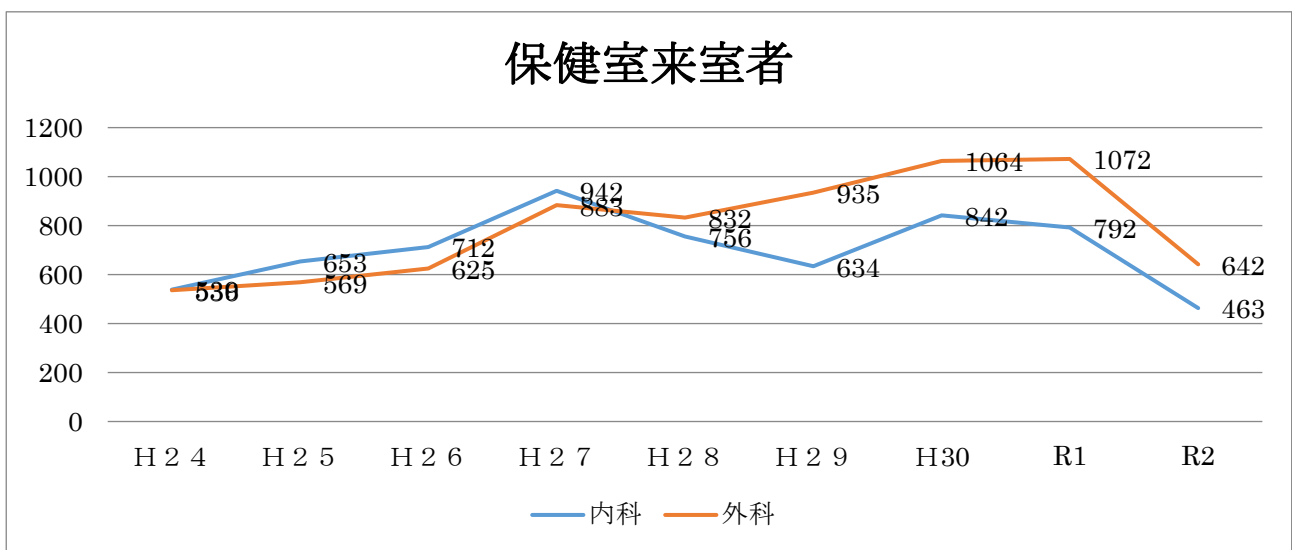


## 5. 保健室来室状況

◎保健室来室人数の経年変化

(人)

	H 2 4	H 2 5	H 2 6	H 2 7	H 2 8	H 2 9	H 3 0	R 1	R 2
内科	539	653	712	942	756	634	842	792	463
外科	536	569	625	883	832	935	1064	1072	642
合計	1075	1222	1337	1825	1588	1587	1906	1864	1105



※学校の休校期間があったのでその分の来室数が少ない。また全員マスク・手洗いの徹底でコロナ以外の感染症の流行が少なくインフルも流行していない。運動会などの行事がなく、擦り傷などの怪我が減少。コロナ対策で、体調不良の子は、家庭で一旦休養する為、体調が悪いまま登校している子が少なかった。などが、保健室来室数に反映されている。

◎日本スポーツ振興センター災害給付者数

