

新入生・転入
生募集中!

特認校

関内小学校

関内小学校は特認校として17年目を迎えますが、現在9名の子どもたちが校区外から通学しています。特に本校では、少人数指導をはじめ体力づくりや栽培活動、全校外国語授業などの特色ある教育活動に取り組んでいます。お子様を自然環境に恵まれた小規模校に就学させ、学力向上はもとより、心身の健康の増進を図り、豊かな人間性を培いたいと願っている保護者の皆様、このたび次の日程で「学校見学会」を開催いたしますので、是非足を運んでいただき、本校の教育について一層のご理解をくださいますようお願い申し上げます。

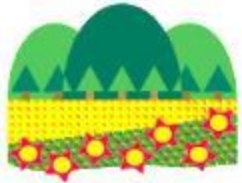
学校見学会の実施時期

- 第1回目 11月1日(金) 少人数(複式)学習
- 第2回目 12月7日(土) 親子一緒にもちつき!
- 第3回目 1月31日(金) 新1年生体験入学と一緒に!

連絡先 伊達市立関内小学校 TEL 0142-23-2660(担当 教頭)
ホームページアドレス <http://www.city.date.hokkaido.jp/kyoiku/detail/00001177.html>



くわしくは
ホームページを
ご覧ください。



少人数学習



縦割り活動

子ども一人一人に目が行き届くのが本校の特色。子どもの実態に合わせた学習を行います。基礎基本の定着のために時間をかけて丁寧に指導し、子どもの個性を生かし、よいところをさらに伸ばし、苦手なところは重点的に学習します。
縦割り班での活動も多く取り入れ、お兄さんやお姉さんが下級生の面倒を見たり、下級生は上級生の活動をお手本にしたりして、様々なことを学んでいきます。



栽培活動

地域性を生かして、とうもろこしの栽培・販売活動を行っています。総合的な学習の時間を使って、栽培計画を作成し『畑のアドバイザー』さんの助言を受けて種まきから、収穫までを行います。販売、収益の使い方、次年度に向けての反省などの全てが、児童主体の取組です。



体力づくり

日常の体力づくりとして中休みのチャレンジタイムを使ってなわとび、卓球、マラソン、一輪車を行っています。子どもたちが取り組みやすく、意欲的に行えるように工夫しています。冬の体育では、全校でカーリング、歩くスキーも行います。

全校で取り組んでいる英語学習。英語を身近に楽しむことを基本に耳で聞き、歌やゲームで楽しみます。楽しく学習することで1年生でも英語に意欲をもって学習しています。学芸会では、毎年全校で英語劇に取り組んでいます。



他にも地域の伝統芸能として伊達仙台神楽が、地域の神楽保存会の方々から代々、関内小の子どもたちに受け継がれています。3年生以上の児童(希望者)が地域活動として取り組み、毎年8月の伊達武者まつり、9月の伊達神社祭、11月のふるさと芸能祭りに参加をしています。

Q&A



- Q. 学力はしっかり身に付きますか?
A. 少人数ならではの取組が多いので、子どもの実態に応じ、学習を進めることで学力を身に付けることができます。また、自主的に家庭でも学習が出来るよう、学年に応じた家庭学習の手引きを作成し、自らの目標達成を目指して頑張る気持ちが育ちやすい学習環境を大切にしています。
- Q. 友達がうまくできるか…不安です。
A. 特認校ということで、各学年の人数は少ないですが、その反面、グループ化することがなく、年齢を超えた友達がたくさんできます。また、上級生を見て、社会性を身に付け、自分が逆の立場になったときに、優しく下級生に接することができる心を育てています。

☆過去の特認児童数☆

H28	10名/42名中	H29	9名/40名中
H30	6名/35名中	R1	9名/33名中