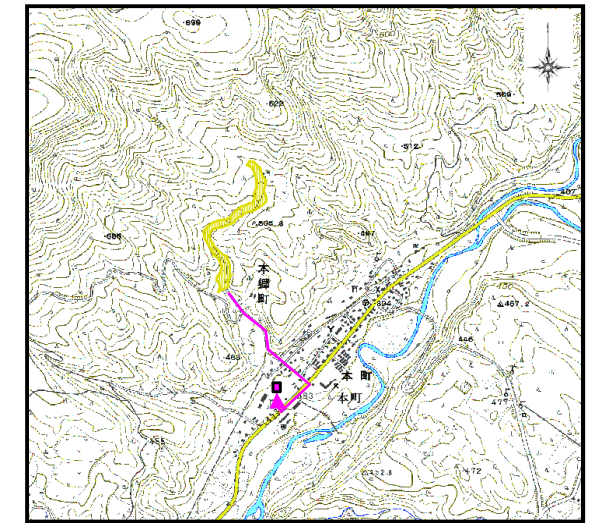
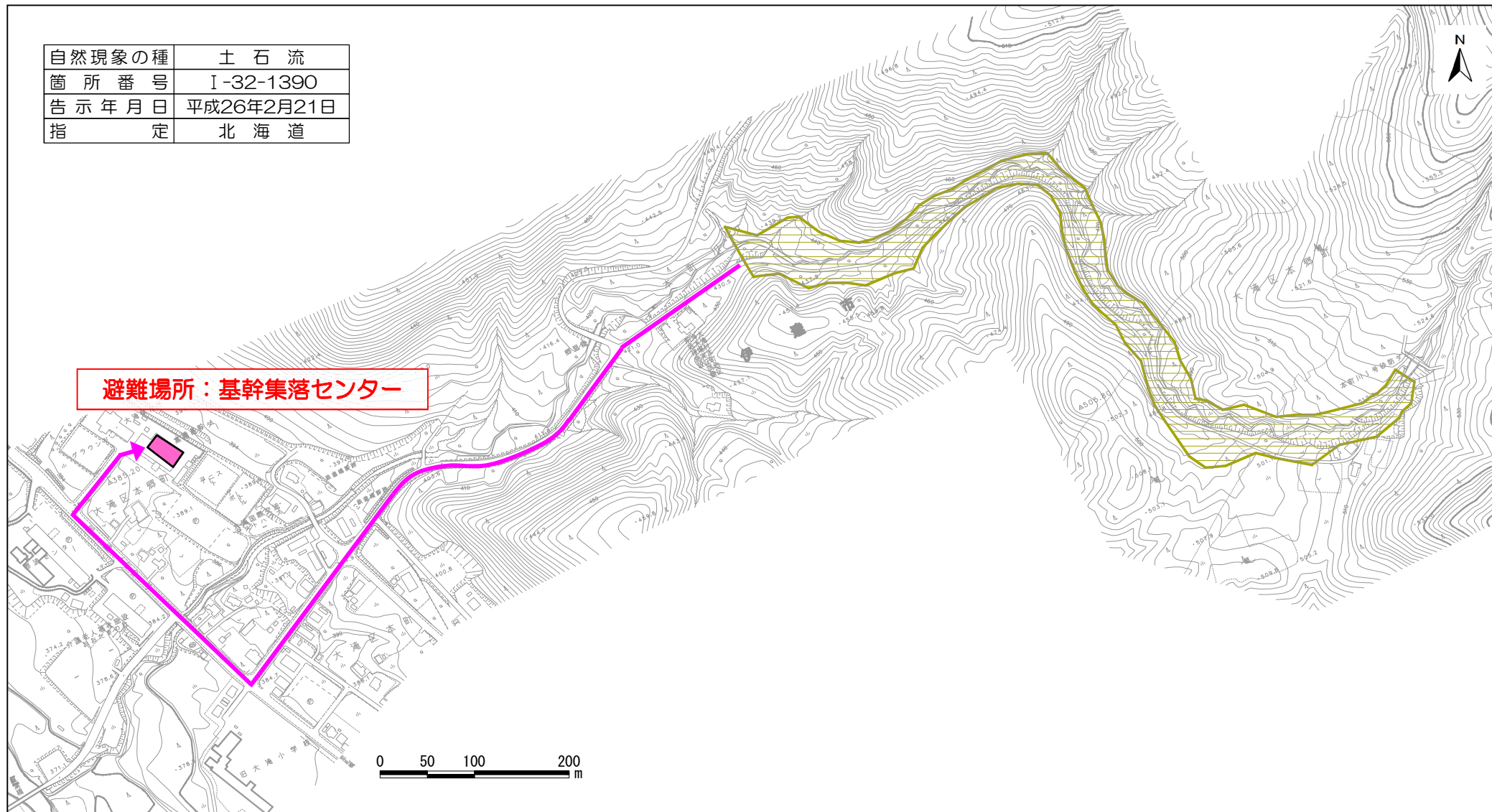


# 土砂災害ハザードマップ

伊達市大滝区本郷町  
(箇所名:本町川)

自然現象の種	土石流
箇所番号	I-32-1390
告示年月日	平成26年2月21日
指 定	北海道



対象地区位置図

凡 例	
項 目	記号
土砂災害警戒区域	
土砂災害特別警戒区域	
避難場所	
主要な避難経路	

## 土砂災害警戒区域及び土砂災害特別警戒区域とは・・・

○黄色で囲まれた範囲（土砂災害警戒区域）は、「土砂災害が発生した場合、住民の生命又は身体に危害が生じるおそれのある区域」です。

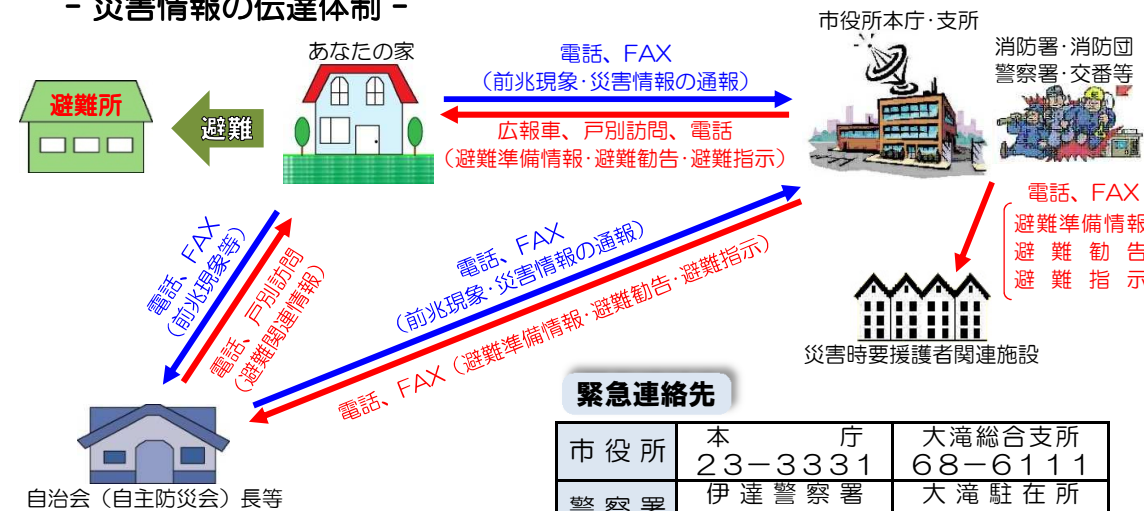
○赤色で囲まれた範囲（土砂災害特別警戒区域）は、「建築物に危害が生じ、住民に著しい危害が生じるおそれがある区域」です。



土砂災害警戒区域等にお住まいの方は、大雨のときには警戒避難が必要となる可能性がありますので、注意してください。

## ◎避難勧告などの連絡があったら直ちに避難しましょう！

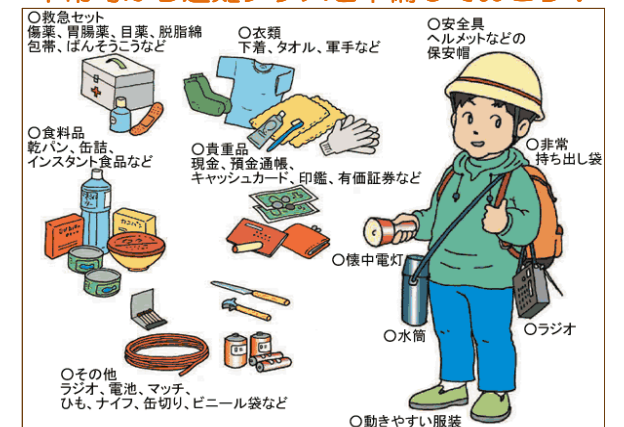
- 災害情報の伝達体制 -



### 緊急連絡先

市役所	本 庁 23-3331	大滝総合支所 68-6111
警察署	伊達警察署 22-0110	大滝駐在所 68-6352
消防署	伊達消防署 23-2119	大滝出張所 68-6119

## 平常時から避難グッズを準備しておこう！





# 土砂災害に備えて

大雨の時など避難の際に必要となりますので、家族全員がわかる場所に貼っておきましょう。

日頃からの確認



①土砂災害警戒区域や避難場所等を確認しておきましょう！

雨が強くなってきたら



②雨が強くなってきたら、積極的に雨量情報、予報、警報等の情報を入手しましょう！

- まずはテレビやラジオ等で気象情報を確認しましょう。
- 雨が強くなってきたら、電話やインターネットでも確認しましょう。

- ☆インターネットによるサービス
  - ・北海道防災情報ホームページ  
<http://www.bousai-hokkaido.jp/>
  - ・気象庁ホームページ  
<http://www.jma.go.jp/jma/>
- ☆携帯電話によるサービス
  - ・北海道防災情報ホームページ  
<http://www.bousai-hokkaido.jp/mobile/>



前兆現象を見たら



③前兆現象を見つけたら、直ちに市役所・消防署などに連絡しましょう！

土砂災害の種類	前兆現象	
がけ崩れ	<ul style="list-style-type: none"> <li>○がけに割れ目が見える</li> <li>○がけから水がわき出ている</li> <li>○がけから小石がばらばらと落ちてくる</li> </ul>	
土石流	<ul style="list-style-type: none"> <li>○急に川の流が濁り流木が混ざっている</li> <li>○山鳴りがする</li> <li>○雨が降り続けているのに川の水位が下がる</li> </ul>	
地すべり	<ul style="list-style-type: none"> <li>○沢や井戸の水が濁る</li> <li>○地面にひび割れができる</li> <li>○斜面から水がふき出す</li> </ul>	

避難のときは



⑤避難勧告などの連絡があったら直ちに避難しましょう！

⑥避難の際は土砂災害警戒区域を避けた避難経路を選択しましょう！

○避難準備情報が出たら・・・

⇒家族等との連絡、非常用持出品の用意等、避難の準備を開始してください。

○避難勧告が出たら・・・

⇒計画された避難場所等へ避難行動を開始してください。

○避難指示が出たら・・・

⇒避難していない場合は、避難行動に移るとともに、避難場所への避難が困難な場合には、周囲の建物より比較的高い建物（鉄筋コンクリート等の堅固な建物）の2階以上（斜面と反対側の部屋）に避難するなど、生命を守る最低限の行動をしてください。

・避難場所へ避難する場合は、他の土砂災害危険箇所や浸水想定区域（浸水するおそれがある区域）を避けた避難経路を選択しましょう。

・溪流から直角方向に避難し、できるだけ溪流から離れましょう。

・携行品は限られた物だけ（非常用持出品）にしましょう。

・服装は軽装とし、帽子、雨合羽、防寒用具を携行しましょう。

・火気の始末をし、火災が発生しないようにしましょう。

・戸締まりをしましょう。

## ④伊達市の大雨警報・注意報基準値・土砂災害危険度

大雨警報とは、大雨によって重大な災害が起こるおそれがあると予想されるときに発表される警報です。

大雨注意報とは、大雨によって、浸水（洪水、高潮によるものを除く）、山、がけ崩れ等の被害が予想されるときに発表される注意報です。

～大雨警報・注意報基準値～

区分	伊達市伊達		伊達市大滝	
	大雨警報基準値	大雨注意報基準値	大雨警報基準値	大雨注意報基準値
1時間雨量	50mm (平坦地) 70mm (平坦地以外)	30mm (平坦地) 40mm (平坦地以外)	70mm	40mm
土壌雨量指数	126	89	129	91

土砂災害危険度とは、土砂災害警戒情報を補足するため、地域の詳細な土砂災害発生危険度を情報提供するものです。土砂災害警戒情報とあわせ、避難の目安にご活用ください。

～土砂災害危険度～

危険度レベル	発表	発生状況
1	大雨注意報	今後の雨量に注意
2	大雨警報	避難準備開始の目安
3	土砂災害警戒情報発表	避難開始の目安

発行年月	平成26年9月
発行元	伊達市
連絡先	☆ハザードマップに関すること 伊達市役所 総務課 ☎ 0142-23-3331  ☆土砂災害に関すること 胆振総合振興局 室蘭建設管理部 事業室 治水課 ☎ 0143-24-9882