

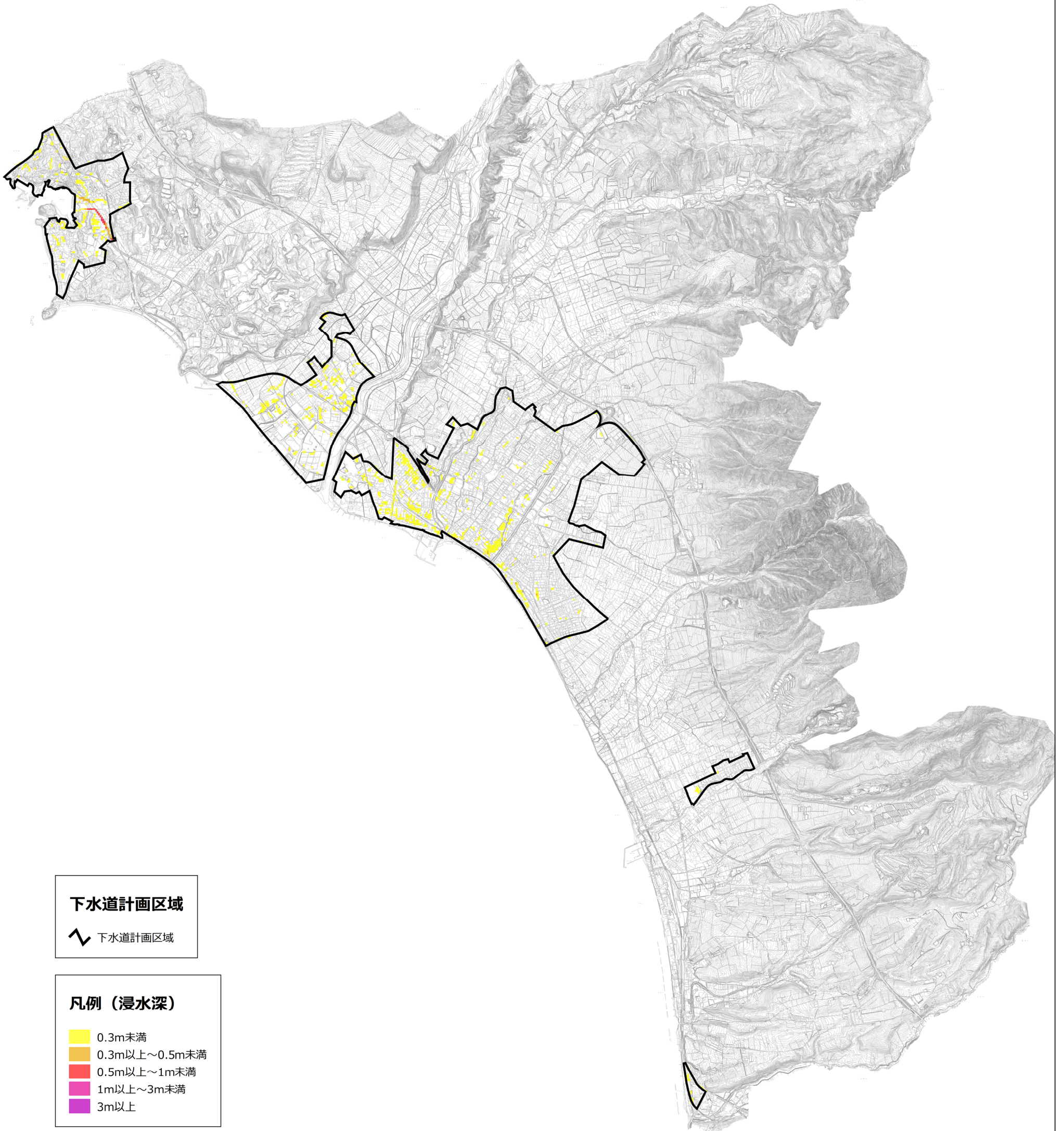
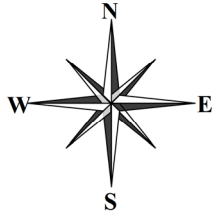
雨水出水浸水想定区域図（全体図）

1 説明文

- (1) この図は、水防法の規定により定められた想定最大規模降雨による雨水出水浸水想定区域及び浸水した場合に想定される水深を表示した図面です。
- (2) この浸水想定区域等は、作成時点の伊達市の下水道整備状況等を勘案して、想定最大規模降雨に伴う雨水出水により内水氾濫が発生した場合に想定される浸水の状況を、シミュレーションにより求めたものです。
- (3) このシミュレーションの実施にあたっては、前提となる降雨を超える規模の降雨、津波、高潮、洪水（河川の破堤又は越堤）による氾濫等を考慮していません。そのため、着色がない区域においても浸水が発生する場合や想定される水深が実際と異なる場合があります。

2 基本事項

- (1) 作成主体 : 伊達市
- (2) 指定年月日 : 令和8年3月31日
- (3) 指定の根拠法令 : 水防法（昭和24年法律第193号）第14号第2項
- (4) 指定の前提となる降雨 : 想定最大規模降雨（時間雨量130mm）



下水道計画区域

下水道計画区域

凡例（浸水深）

- 0.3m未満
- 0.3m以上～0.5m未満
- 0.5m以上～1m未満
- 1m以上～3m未満
- 3m以上