

## 大滝森林せせらぎ館の廃止について

大滝森林せせらぎ館は、大滝区の恵まれた自然環境と地域資源を活用した特産品の消費拡大を図るための拠点施設として平成元年に開設しました。

平成 18 年度からは指定管理者制度を導入して管理運営を行いましたが、平成 21 年 3 月に管理者から運営が厳しく継続が困難とのことで辞退の申し出があり、同年 4 月より休館をしています。

その後、新たな事業者の進出を期待していましたが、残念ながら実らず、また、隣接する道の駅については施設の老朽化による多額費用が発生するなどの理由から、平成 29 年 10 月より休業をしております。

現在、道の駅再開に向けては、現在の建物を解体後に新たな施設を建設する計画でおりますが、大滝森林せせらぎ館も築 30 年を経過したログ造りで老朽化が著しく、現状の施設を利用した再開は難しく廃止を検討するものです。

### 1. 大滝森林せせらぎ館概要

所在地 伊達市大滝区三階滝町 637 番地 10

構造 木造平屋建て、一部鉄筋コンクリート造

規模 668.03 m<sup>2</sup>

- ・クラフト棟（木造） 188.64 m<sup>2</sup>
- ・展示棟（木造） 258.75 m<sup>2</sup>
- ・研修センター棟（木造） 188.64 m<sup>2</sup>
- ・渡り廊下（鉄骨、鉄筋コンクリート） 32.00 m<sup>2</sup>

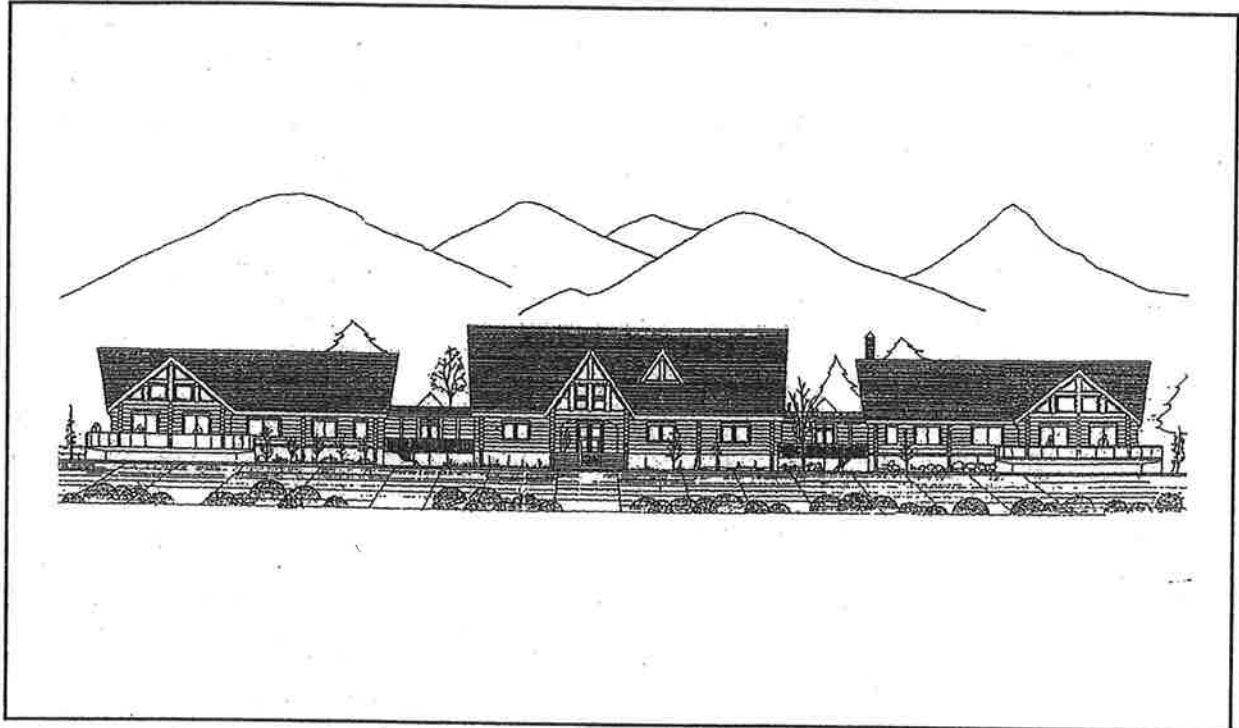
|             |                       |
|-------------|-----------------------|
| 平成元年 12 月   | 大滝森林せせらぎ館 開設（直営）      |
| 平成 9 年 4 月  | 大滝森林せせらぎ館の管理を業務委託     |
| 平成 18 年 4 月 | 大滝森林せせらぎ館 指定管理者（3 年間） |
| 平成 21 年 3 月 | 指定管理者辞退の申出            |
| 平成 21 年 4 月 | 休館                    |
|             | 現在に至る                 |

### 2. その他

【資料】大滝森林せせらぎ館 立面図・平面図 ※裏面

■ 大滝森林せせらぎ館

(1) 立面図



(2) 平面図

