



1市3町のコミュニティFM放送局の愛称 「wi-radio(ワイラジオ)」に決定!

☎ 企画課企画調整係 (市役所2階 ☎23-3331 内線212~214・218)

今年4月に開局予定の伊達市・豊浦町・壮瞥町・洞爺湖町コミュニティFM放送局の愛称が「wi-radio」に決まりました。登別市在住の野澤真一さんが「西=west 胆振=iburiri」の頭文字をとって命名。

「wi-radio」をよろしくお願いします。



略称「ワイ・ラジ」。皆さんきいてくださいね。

FMラジオ講演会

「あなたとラジオ。いっしょに、ね！」

札幌市西区の地域住民誰もが参加できる放送局として「いっしょに、ね！」の精神で番組づくりを続けているコミュニティFMラジオ「三角山放送局」。運営の経験談やラジオの可能性をお話いただきますので、ラジオに興味をお持ちの方、地域活動を行いたい方など、ラジオに携わってみたい方はぜひご参加ください。(当日、直接会場にお越しください)

日時 2月21日(土) 午後1時~

場所 市防災センター

講師 三角山放送局 杉澤洋輝さん

☎ 1市3町コミュニティFM放送局開局準備会事務局

(NPO法人だて観光協会内)

住所: 伊達市松ヶ枝町34-1

電話: 25-2722



平成27年度採用 非常勤嘱託職員の募集

☎ 職員法制課職員係 (市役所2階 ☎23-3331内線252)

職 種	人数	勤務場所	応募要件
放課後児童支援員	4	児童家庭課保育係	保育士、幼稚園、小・中学校教諭免許をお持ちか、高等学校を卒業し児童福祉事業に2年以上従事した経験がある方
生涯学習推進アドバイザー (高齢者教育担当)	1	生涯学習推進課社会教育係	小・中学校教諭免許をお持ちで20年以上の教員勤務経験がある方
共通条件	<ul style="list-style-type: none"> ● 昭和25年4月2日以降生まれで任用時に市内にお住まいの方 ● 普通自動車運転免許をお持ちの方 		

任用期間 4月1日~来年3月31日(任用更新可)

受付期限 2月12日(休)(郵送の場合は、12日必着)

面接試験日 2月23日(月)予定

申込書請求先 職員法制課職員係、大滝総合支所(申込書は市ホームページからもダウンロードできます)

※勤務時間などの詳細は申込書請求時にお聞きください



「平成26年度版伊達市環境白書」に関する答申

☎ 環境衛生課環境衛生係（第2庁舎 ☎23-3331 内線542）

12月19日、「伊達市環境審議会」結城知一会長から菊谷市長に下記のとおり答申がありました。

環境白書全体について

文字が大きくなり見やすくなったことは評価できるが、グラフはデータの対象期間が不統一だったり、2～3年という短期間表示が多く変化が見えにくい状況です。

そこで、データ対象期間を5年で統一し、資料編もグラフを多用して、視覚的に分かりやすくなるよう工夫改善を図られたい。

また、環境白書は毎年発行されておりますが、資料編は随時ホームページなどで公表されている内容もあることから、3年ごとに発行するなど次年度へ向けて検討していただきたい。

個別施策について

微小粒子状物質（PM2.5）は、伊達市では測定を実施していないが、室蘭市などで注意喚起が発動された場合の市民周知方法として、ホームページに加え、地域FM放送の有効活用を図っていただきたい。

市民意見について

市へ提出された市民意見は、環境保全につながる貴重な意見・提案であり、施策の策定・実施における検討資料として参考にすること。



知っておきたい福祉の話

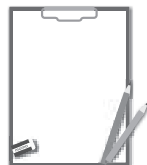
☎ 社会福祉課障がい者福祉係（市役所1階 ☎番窓口 ☎23-3331 内線319・320）

収入がない場合でも住民税 （市・道民税）申告を

福祉に関する給付や各制度を活用するときは、それらを申請される方やご家族の方の住民税の課税（非課税）状況の確認が必要です。

収入がない場合や非課税の収入（遺族年金や障害者年金など）のみのとき、税法上の扶養者などを追加するときには住民税の申告をお願いします。

住民税申告書は税務課市民税係（市役所1階 ☎窓 ☎23-3331内線264）でお渡ししています。また、郵送を希望される方は担当までご連絡ください。



住民税の確認が必要な 給付や制度などの一例

- 補装具費の支給
身体の障がい等で失われた部位や機能不全などがある方に、その身体機能を補うための用具（補装具）の購入・修理費用を支給します。
- 日常生活用具の給付
障がいの種類・程度・世帯の状況で日常生活を過ごしやすいするための用具（日常生活用具）を給付します。
- 自立支援医療（精神通院・更生医療・育成医療）障がい福祉サービス
- NHK放送受信料免除申請（障がいを事由とする免除）
- 児童扶養手当
- 特別児童扶養手当