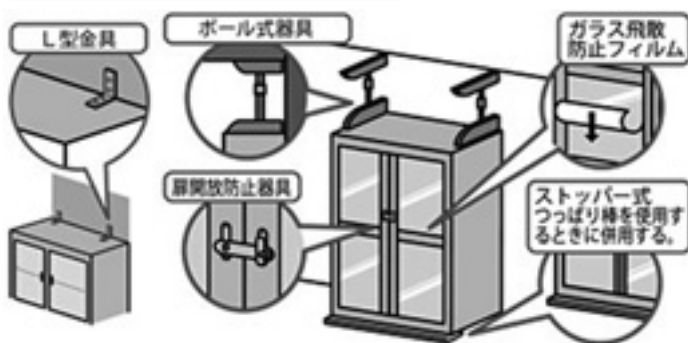




地震から身を守りましょう

☎ 総務課危機管理室（市役所 2 階 ☎23-3331 内線465）
伊達消防署警防課消防救助係（☎23-5119）

家具類の転倒・落下防止のために



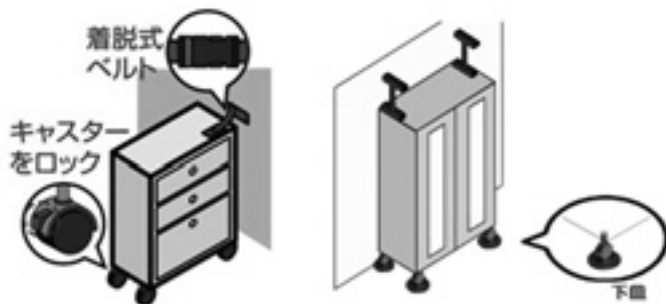
近年、国内では大規模な地震が頻繁に発生していて、地震で負傷した方のうち3〜5割の方が家具類の転倒・落下・移動が原因で負傷しています。

また、家具類の転倒などは、出入口をふさぐ避難障害になったり、ストーブが倒れて出火の原因になったりするなどの二次的被害も生じます。



地震が起きると

家具類の移動防止のために



家具類の転倒・落下・移動防止対策を行うことで、死傷者を減らすことができるとともに、地震後の出火防止や地域での救出・救護活動でも大きな効果が期待できます。

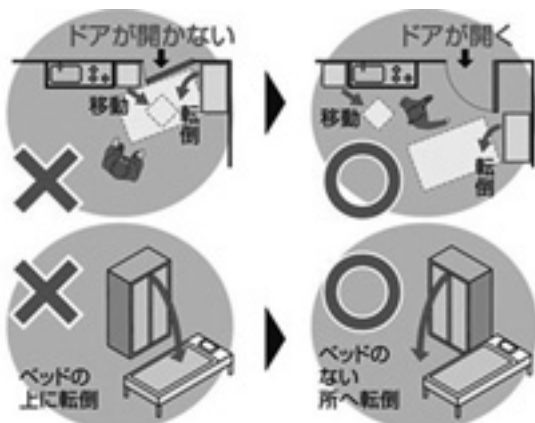
さらに、家具類の転倒・落下・移動防止対策は、地震が発生したときに自分を守る「自助」だけでなく、救出救助などの「共助」として、家族や近隣住民の助け合いにつながる重要な対策です。

地震はいつ起きるかわかりません。早め早めに対策しましょう。



身を守るための工夫

安全に家具を配置するために



－番外編－大雨から身を守るために

大雨による災害は、地盤が緩んで発生する土石流やがけ崩れなどの「土砂災害」、局地的な大雨による「浸水害」、河川の増水などの「洪水害」があります。

気象台では、注意報や警報などで皆さんがどんな災害にどう警戒・注意したらよいかをお知らせしますので、市が配布している防災マップなどに日頃から目を通し、住まいの周辺に潜む危険を十分に理解してください。

普段の備えと、警報・注意報などの気象情報を上手に使うことで、気象災害から身を守りましょう。

2015 市民総合文化祭プログラム

～ふれあう心 育てる伊達の文化～

開催期間 10月2日～11月23日 場所 カルチャーセンター

広報紙では、9月号と10月号の2号で「2015市民総合文化祭」のプログラムを紹介。
今号では、10月開催の催しをお知らせします。

※全日程が掲載されているプログラムは、カルチャーセンターや市内公共施設で配付しています

☎ 生涯学習課社会教育係（第2庁舎 ☎23-3331 内線509・512）

開催日	時 間	行事（団体名）
10月2日(金)～6日(火)	午前10時～午後6時 (6日は午後4時まで)	第31回西胆振会写真展（二科会写真部北海道支部）
		第48回道美展写真部胆振支部展 (北海道美術作家協会写真部胆振支部)
10月3日(土)～4日(日)	午前10時～午後5時 (4日は午後4時まで)	いけばな展 (伊達華道協会)
10月3日(土)～5日(月)	午前9時～午後5時 (5日は午後4時まで)	短歌作品展 (伊達短歌連盟)
10月6日(火)～8日(木)	午前9時～午後5時 (8日は午後4時まで)	俳句作品展 (伊達俳句会)
10月7日(水)～11日(日)	午前10時～午後5時 (11日は午後4時まで)	第44回伊達美術協会展・第10回公募展 (伊達美術協会)
10月10日(土)～11日(日)	午前10時～午後5時 (11日は午後3時まで)	第55回盆栽展 (伊達盆栽会)
10月16日(金)～19日(月)	午前9時～午後5時 (16日は午後1時から) (19日は正午まで)	長生大学作品展 (伊達市長生大学)
10月17日(土)	午後1時～ (開場は午後0時30分～)	第61回三曲演奏会 (伊達三曲会)
10月18日(日)	午前10時～午後3時	将棋大会 (北海道将棋連盟伊達支部)
	午前10時～午後5時	第13回市民短歌吟行会 (伊達短歌連盟)
	正午～ (開場は午前11時～)	民謡発表会 (伊達民謡連合会)
	正午～午後5時	郷土史研究発表会 (伊達郷土史研究会)
	午後0時30分～午後5時	市民俳句大会 (伊達俳句会)
10月24日(土)～25日(日)	午前10時～午後5時 (25日は午後3時まで)	刀剣展示会 (伊達刀剣甲冑保存会)
10月25日(日)	午後1時30分～ (開場は午後1時～)	世代間交流ふれあいコンサート (伊達地区吹奏楽連盟)
10月30日(金)～11月1日(日)	午前10時～午後5時 (1日は午後4時まで)	書道連盟作品展 (伊達書道連盟)
10月31日(土)～11月1日(日)	午前10時～午後5時 (1日は午後4時まで)	戸塚刺しゅうと手芸作品展 (戸塚刺しゅうと手芸愛好会)
		第27回会員趣味の会作品展 (伊達市シルバー人材センター)